



## ÉCRANS TACTILES CONFIGURABLES

Système de contrôle à écran tactile  
simple à configurer et à mettre en oeuvre

- ▶ Écrans tactiles TouchLink disponibles en neuf modèles différents et en plusieurs tailles dont 3,5", 7", et 10"
- ▶ Options de montage au mur, dans un pupitre, sur table, sur support VESA ou dans un meuble
- ▶ Modèles et thèmes en couleurs, prêts à l'emploi, pour créer rapidement et facilement des interfaces utilisateur graphiques
- ▶ Outil de création d'interfaces utilisateur GUI Configurator pour modifier les modèles proposés ou créer votre propre interface utilisateur
- ▶ Les systèmes TouchLink, IP Link® et MediaLink® s'intègrent facilement via les logiciels GlobalViewer et GlobalViewer Enterprise d'Extron pour le contrôle et la gestion à distance des ressources audiovisuelles



**Extron Electronics**  
INTERFACING, SWITCHING AND CONTROL

# Écrans tactiles TouchLink

Les **écrans tactiles TouchLink®** d'Extron sont les premiers systèmes de contrôle entièrement configurables de l'industrie audiovisuelle, destinés au contrôle des salles équipées d'un ou de deux appareils d'affichage, des salles divisibles, des salles multi-écrans et des salles de visioconférence. Les systèmes de contrôle TouchLink se composent d'un écran tactile TouchLink, d'un processeur de contrôle IP Link et d'un logiciel de configuration gratuit et simple à utiliser.

Grâce au logiciel pour écrans tactiles GUI Configurator et au logiciel pour la configuration de système de contrôle Global Configurator, les écrans tactiles TouchLink peuvent être déployés plus rapidement et à moindre coût. Les deux logiciels combinent des caractéristiques puissantes grâce à la simplicité du « glisser-déposer ». En outre, les écrans tactiles TouchLink s'intègrent facilement via le logiciel GlobalViewer® Entreprise d'Extron et de l'application sur le Web, Free GlobalViewer®, pour le contrôle, la gestion et le pilotage des ressources audiovisuelles via le réseau informatique.

## Avantages des systèmes de contrôle configurables

Lors de la mise en place d'un système de contrôle dans un projet audiovisuel, l'intégrateur dispose de deux possibilités : la programmation traditionnelle ou la configuration. Les systèmes MediaLink®, IP Link® et TouchLink® d'Extron sont des systèmes entièrement configurables. Pour beaucoup d'applications, les systèmes configurables offrent de réels avantages aux consultants, intégrateurs et utilisateurs.

## Gagnez du temps avec des systèmes de contrôle configurables

Le choix de la configuration permet de développer des systèmes de contrôle performants. Grâce à notre bibliothèque complète de pilotes certifiés, un ensemble complet de logiciels permettant la création et la gestion, et un grand choix de modèles et de thèmes, les concepteurs d'installations peuvent déployer facilement des systèmes de contrôle avancés.

## Les systèmes de contrôle configurables sont plus faciles à modifier

Les équipements comme les projecteurs, les écrans et les lecteurs DVD ont une durée de vie limitée et doivent ensuite être remplacés.

Les systèmes de contrôle configurables d'Extron permettent aux techniciens audiovisuels ayant suivi une formation adaptée d'utiliser Global Configurator pour modifier la configuration de leurs systèmes. Remplacer un élément dans un système de contrôle Extron nécessite généralement un peu plus que la mise à jour d'un pilote. Grâce aux systèmes de contrôle configurables d'Extron, rien ne vous empêchera d'accéder à votre propre installation. Les fichiers du projet peuvent toujours être extraits du contrôleur.

## Les systèmes de contrôle configurables sont moins coûteux à l'acquisition et en fonctionnement

Le coût total relatif à l'acquisition d'un système dépend du coût initial et du coût d'entretien sur toute la durée de vie de l'installation. Avec les systèmes configurables Extron, les frais générés par le déploiement initial sont faciles à contrôler. Toutefois, il est inévitable de mettre à jour la technologie et les appareils d'affichage d'une installation audiovisuelle et par conséquent de modifier le système de contrôle lui-même.

L'approche en matière de configuration d'Extron simplifie ce procédé en le rendant plus rapide et plus économique. Chaque fois qu'une modification est effectuée, le propriétaire d'un système de contrôle configurable d'Extron économise de l'argent par rapport au propriétaire d'un système programmé traditionnel. Aucune ligne de code n'est requise pour la création ou la maintenance, des fichiers de configuration sont générés automatiquement. La dernière version des fichiers de configuration est stockée dans le contrôleur et peut être récupérée par toute personne ayant déjà utilisé le logiciel de configuration.

## L'avantage Extron

Extron propose des systèmes de contrôle totalement configurables depuis plus de dix ans. Nos contrôleurs MediaLink® ont conduit le marché vers une configuration facile mais néanmoins flexible et suffisamment puissante pour répondre aux besoins des installations audiovisuelles les plus courantes. Le développement d'écrans tactiles plus grands, de processeurs de contrôle IP Link plus performants, d'applications pour iPad, du Global Configurator Professional et d'autres nouveaux produits est en place afin de définir la prochaine génération de systèmes de contrôle Extron.



# Écrans tactiles TouchLink

La réalisation d'un système de contrôle sur écran tactile est perçue comme fastidieuse et coûteuse. Le système TouchLink d'Extron, quant à lui, simplifie le processus et offre une grande flexibilité et des caractéristiques de contrôle puissantes.

## Conçu pour la configuration

Le concept de système de contrôle configurable d'Extron a débuté avec quelques objectifs principaux et s'est développé en tenant compte de certaines exigences au sein des installations audiovisuelles courantes. Les équipements de contrôle configurables Extron simplifient les étapes de configuration les plus courantes en les réduisant au minimum. Cela offre des solutions aux intégrateurs pour un grand nombre d'applications tout en réduisant de manière significative le temps consacré au développement et au déploiement.

## Des centaines de pilotes certifiés Extron

Au cœur de notre solution configurable se trouve un ensemble complet de pilotes pré-développés, testés et documentés.

Extron propose des milliers de pilotes série, IR et Ethernet destinés aux appareils créés par des dizaines de fabricants. Les pilotes certifiés Extron ont été testés pour garantir leur compatibilité. L'approche standardisée d'Extron à la création de pilote simplifie le remplacement de l'appareil, ce qui permet d'économiser du temps et de l'argent.

## Logiciel de configuration

Créer un système de contrôle complet avec écran tactile n'a jamais été aussi simple. Nos logiciels, simples à utiliser mais toutefois très complets, aident les utilisateurs à créer une interface utilisateur graphique et à configurer le pilotage des équipements audiovisuels. Téléchargeables gratuitement, les logiciels GUI Configurator et Global Configurator sont particulièrement appréciés des utilisateurs car ils offrent une configuration flexible et permettent de créer des systèmes de contrôle TouchLink adaptés à n'importe quelle installation audiovisuelle.

### GUI Configurator

Le GUI Configurator d'Extron est un outil de création intuitif qui facilite la création et la maintenance des interfaces utilisateur sur écran tactile TouchLink, même pour ceux n'ayant aucune connaissance en création graphique. Le logiciel comprend des modèles d'interfaces prêts à l'emploi fournis pour les installations audiovisuelles courantes. Vous pouvez également créer vos propres modèles. Plusieurs thèmes sont disponibles pour personnaliser davantage l'apparence de votre interface utilisateur.

### Global Configurator

Toute personne ayant déjà configuré un appareil MediaLink® à l'aide du logiciel Global Configurator sera capable de configurer un processeur de contrôle IP Link ou un écran tactile TouchLink. Le Global Configurator est une plate-forme logicielle unifiée, destinée à tous les systèmes de contrôle configurables de la gamme Extron.



Logiciel GUI Configurator

## Global Configurator Professional

Le Global Configurator Professional est le logiciel de configuration, nouvelle version, d'Extron destiné à des systèmes de contrôle configurables TouchLink plus avancés. Il offre une plate-forme pour définir les fonctions de pilotage et de supervision du parc audiovisuel à partir d'une interface utilisateur graphique intuitive. Contactez un représentant Extron pour plus d'informations sur GC Pro.

## Écrans tactiles TouchLink

Les modèles TouchLink sont des écrans couleur tactiles, configurables, offrant une interface utilisateur esthétique et adaptée à toute salle. Les écrans tactiles TouchLink disposent d'une dalle tactile 3,5", 7" ou 10" et offrent plusieurs versions de montage et notamment un montage mural, dans un pupitre, à fleur de table, sur une structure VESA et dans un meuble pour que vous puissiez accéder facilement aux câbles audiovisuels et à l'alimentation. Les écrans tactiles TouchLink permettent aux intégrateurs de déployer une interface de contrôle entièrement configurable avec une esthétique soignée, pouvant se fondre dans le décor.

## Processeurs de contrôle IP Link

Les interfaces et processeurs de contrôle Ethernet de la gamme IP Link® permettent de piloter, contrôler et d'accéder à presque tous les appareils audiovisuels à partir d'un réseau local ou étendu ou via Internet. Les processeurs de contrôle IP Link existent avec diverses combinaisons de ports RS-232, IR, relais, contacts secs, entrées/sorties numériques, Ethernet et alimentation. Cela permet de connecter en réseau les appareils d'affichage, sélecteurs, appareils source, systèmes de pilotage de l'écran motorisé et systèmes d'éclairage qui sont tous gérés depuis un point centralisé.



# Écrans tactiles TouchLink

## TLP 1000TV

Écran tactile TouchLink 10" pour table



## RETOUR VIDÉO



Entrées BNC sur les TLP 350CV et TLP 700MV



Entrée MTP du TLP 700TV

### Entrée vidéo

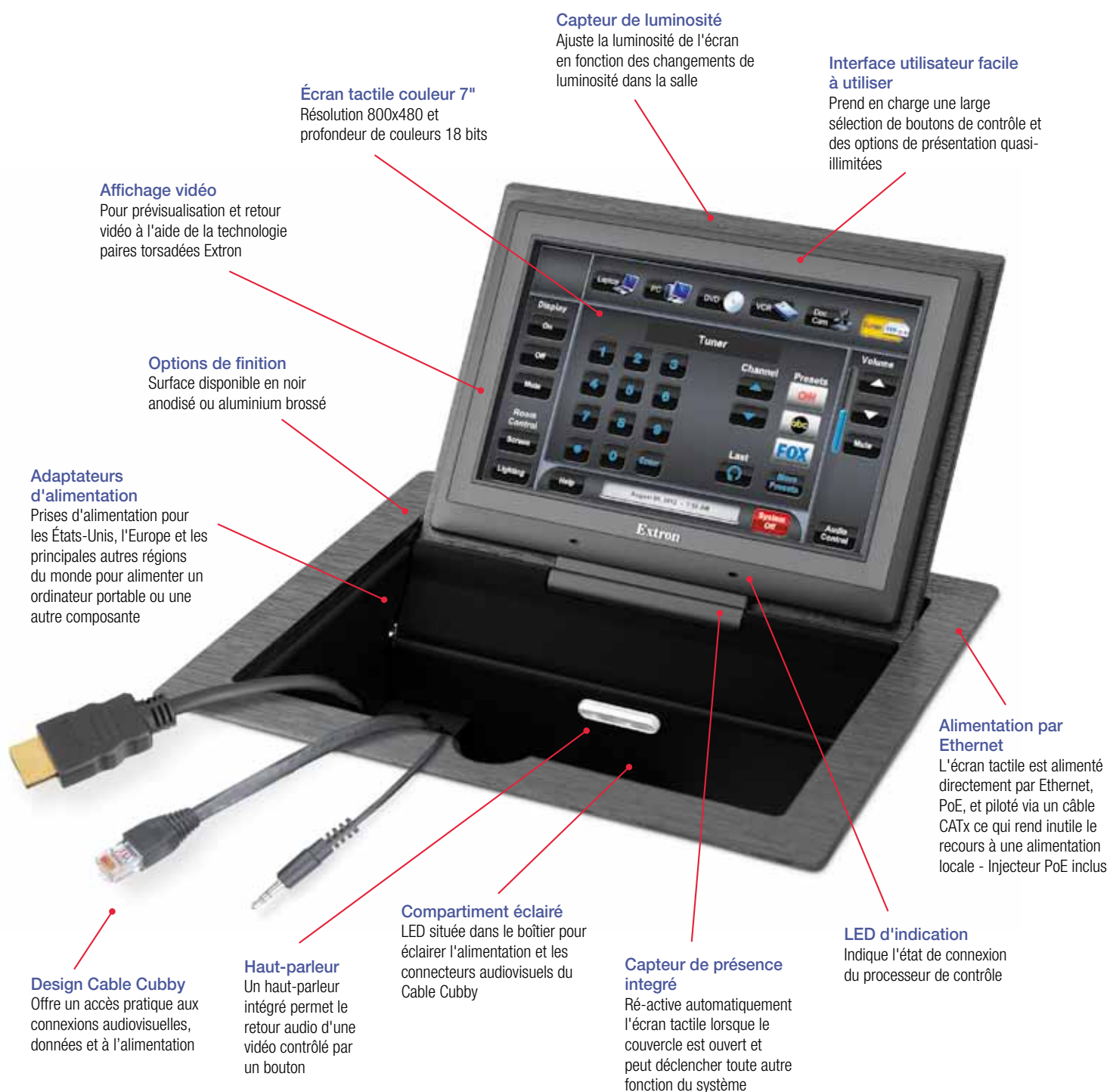
Les écrans tactiles TouchLink disposent d'entrées vidéo qui acceptent un signal vidéo en résolution standard provenant de n'importe quel appareil source comme un lecteur Blu-ray, un magnétoscope, une caméra de sécurité ou un sélecteur. La taille et la localisation de la fenêtre vidéo sont entièrement configurables à l'aide du logiciel GUI Configurator.

- Les TLP 350CV et TLP 700MV acceptent les signaux S-vidéo ou vidéo composite sur des connecteurs BNC femelles.
- Les TLP 700TV, TLP 710TV et TLP 1000MV incluent un récepteur paires torsadées MTP d'Extron et acceptent les signaux S-vidéo ou vidéo composite provenant d'un émetteur de la gamme MTP sur RJ-45. Lorsque la base est retirée de la structure de montage VESA, le TLP 700TV accepte les signaux S-vidéo ou vidéo composite sur des connecteurs BNC femelles.

# Écrans tactiles TouchLink

## TLP 710CV

Écran tactile TouchLink 7" en Cable Cubby



# Écrans tactiles TouchLink

Les écrans tactiles TouchLink d'Extron offre des caractéristiques permettant une flexibilité totale et un contrôle puissant tout en simplifiant la réalisation d'installations avec écran tactile. Les systèmes de contrôle TouchLink se composent d'un écran tactile TouchLink, d'un processeur de contrôle IP Link et d'un logiciel de configuration gratuit et facile à utiliser. Nos neuf modèles d'écrans tactiles TouchLink offrent un large choix d'options de montage et de tailles avec une interface utilisateur esthétique, adaptée à n'importe quelle salle.



## TLP 1000TV

### Écran tactile TouchLink® 10" pour table

- Écran tactile couleur 10" avec résolution 1024x600 et 18 bits de profondeur de couleur
- Retour vidéo pour prévisualisation et écran de surveillance
- Compatible avec tous les processeurs de contrôle IP Link
- L'écran tactile est alimenté directement par Ethernet, PoE, et piloté via un câble CAT x, ce qui rend inutile le recours à une alimentation locale - injecteur PoE livré
- Capteur de luminosité pour ajuster l'éclairage de l'écran en fonction des changements de luminosité dans la salle
- À poser sur une table ou à monter à l'aide d'une structure de montage VESA

Modèle	Description de la version	Référence
TLP 1000TV	Sur table	60-1104-02



## TLP 1000MV

### Écran tactile TouchLink® 10" mural

- Écran tactile couleur 10" avec résolution 1024x600 et 18 bits de profondeur de couleur
- Retour vidéo pour prévisualisation et écran de surveillance
- Compatible avec tous les processeurs de contrôle IP Link
- L'écran tactile est alimenté directement par Ethernet, PoE, et piloté via un câble CAT x, ce qui rend inutile le recours à une alimentation locale - injecteur PoE livré
- Capteur de luminosité pour ajuster l'éclairage de l'écran en fonction des changements de luminosité dans la salle
- À monter dans un mur, un pupitre ou sur toute surface plane

Modèle	Description de la version	Référence
TLP 1000MV	Noir - Mural	60-1105-02
TLP 1000MV	Blanc - Mural	60-1105-03



## TLP 710TV

### Écran tactile TouchLink® 7" pour table

- Écran tactile couleur 7" avec résolution 800x480 et 18 bits de profondeur de couleur
- Retour vidéo pour prévisualisation et écran de surveillance
- Compatible avec tous les processeurs de contrôle IP Link
- L'écran tactile est alimenté directement par Ethernet, PoE, et piloté via un câble CAT x, ce qui rend inutile le recours à une alimentation locale - injecteur PoE livré
- Le haut-parleur intégré permet le retour audio par simple pression d'un bouton
- Capteur de luminosité pour ajuster l'éclairage de l'écran en fonction des changements de luminosité dans la salle
- À poser sur une table ou à monter à l'aide d'une structure de montage VESA

Modèle	Description de la version	Référence
TLP 710TV	Sur table	60-1208-02



## TLP 710MV

### Écran tactile TouchLink® 7" mural

- Écran tactile couleur 7" avec résolution 800x480 et 18 bits de profondeur de couleur
- Retour vidéo pour prévisualisation et écran de surveillance
- Port Ethernet intégré compatible avec les processeurs de contrôle IP Link
- L'écran tactile est alimenté directement par Ethernet, PoE, et piloté via un câble CAT x, ce qui rend inutile le recours à une alimentation locale - injecteur PoE livré
- Le haut-parleur intégré permet le retour audio par simple pression d'un bouton
- Capteur de luminosité pour ajuster l'éclairage de l'écran en fonction des changements de luminosité dans la salle
- À monter dans un mur, un pupitre ou sur toute surface plane

Modèle	Description de la version	Référence
TLP 710MV	Noir - Mural	60-1209-02
TLP 710MV	Blanc - Mural	60-1209-03

# Écrans tactiles TouchLink



## TLP 710CV

Écran tactile TouchLink® 7" en Cable Cubby®

- Écran tactile couleur 7" avec résolution 800x480 et 18 bits de profondeur de couleur
- Retour vidéo pour prévisualisation et écran de surveillance via la technologie paires torsadées Extron
- L'écran tactile est alimenté directement par Ethernet, PoE, et piloté via un câble CAT x ce qui rend inutile le recours à une alimentation locale - injecteur PoE livré
- Le haut-parleur intégré permet le retour audio par simple pression d'un bouton
- Capteur de luminosité pour ajuster l'éclairage de l'écran en fonction des changements de luminosité dans la salle
- Le design du Cable Cubby permet d'accéder facilement aux connexions audiovisuelles, données et à l'alimentation

Modèle	Description de la version	Référence
TLP 710CV	Noir anodisé - Avec module de prises US	60-1175-020A
TLP 710CV	Noir - Module de prises non compris	60-1175-0200
TLP 710CV	Aluminium brossé - Module d'alimentation non compris	60-1175-0210



TLP 700MV



TLP 700TV

## Gamme TLP 700

Écrans tactiles TouchLink® 7"

- Écran tactile couleur 7" avec résolution 800x480 et 18 bits de profondeur de couleur
- Dix boutons rétro-éclairés étiquetables pour davantage de contrôle
- Bouton de volume pour un contrôle simple et intuitif
- Retour vidéo pour prévisualisation et écran de surveillance
- Capteur de luminosité pour ajuster l'éclairage de l'écran en fonction des changements de luminosité dans la salle
- Le haut-parleur intégré permet le retour audio par simple pression d'un bouton
- Versions à poser sur table et version murale compatibles avec les supports de montage VESA

Modèle	Description de la version	Référence
TLP 700MV	Noir - Mural	60-546-02
TLP 700MV	Mural - Blanc	60-546-03
TLP 700TV	Sur table - Noir	60-548-02



## TLP 350CV

Écran tactile TouchLink® 3,5" en Cable Cubby®

- Écran tactile couleur 3,5" avec résolution 320x240 et 18 bits de profondeur de couleur
- Dix boutons rétro-éclairés personnalisables
- Retour vidéo pour prévisualisation et écran de surveillance
- LED située dans le boîtier pour éclairer la prise secteur et les connecteurs audiovisuels dans le Cable Cubby
- Capteur de luminosité pour ajuster l'éclairage de l'écran en fonction des changements de luminosité dans la salle
- Peut accueillir jusqu'à neuf plaques d'adaptation architecturale AAP, un emplacement

### OPTIONS DE PRISE SECTEUR



Modèle	Description de la version	Référence
TLP 350CV	Plusieurs modèles disponibles - sur demande	60-1017-02XX



## TLP 350MV

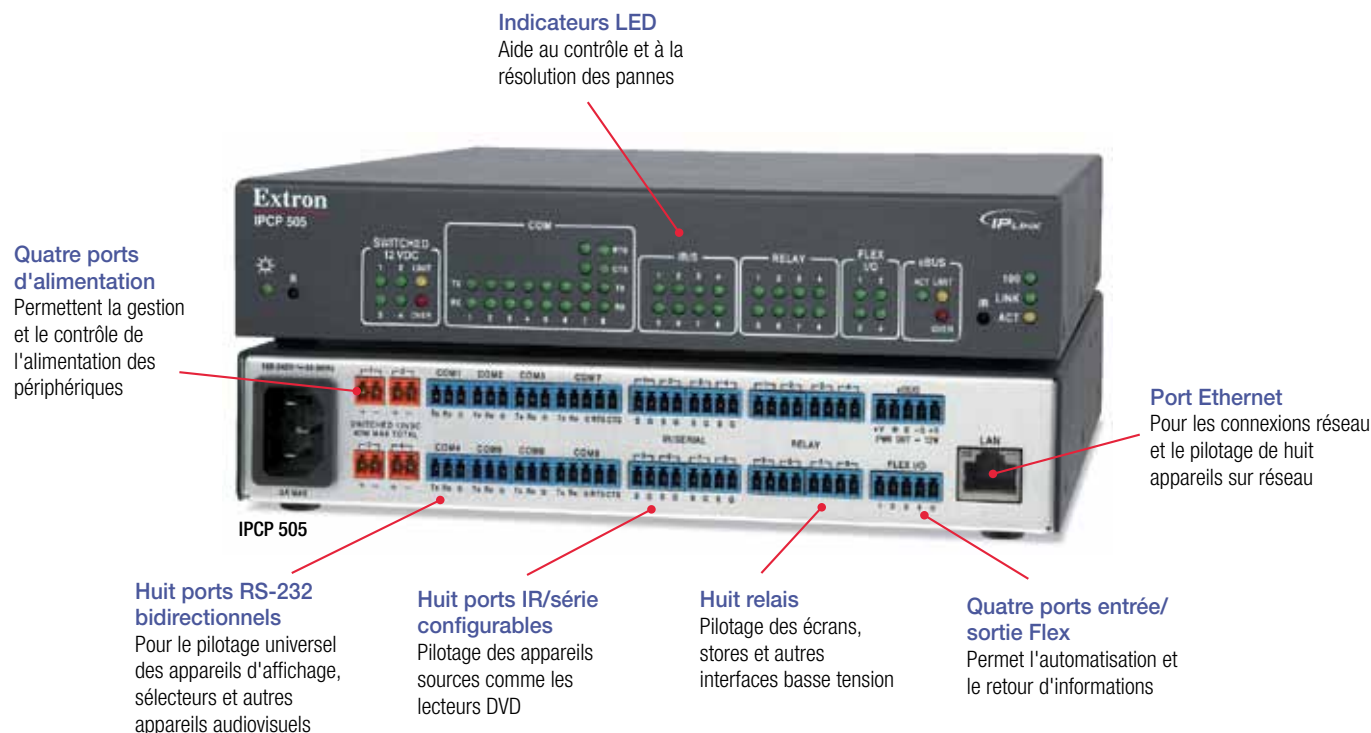
Écran tactile TouchLink® 3,5" mural

- Écran tactile couleur 3,5" avec résolution 320x240 et 18 bits de profondeur de couleur
- Huit boutons rétro-éclairés à personnaliser et un bouton de contrôle du volume facile à utiliser
- Bouton de volume pour un contrôle simple et intuitif
- Retour vidéo pour prévisualisation et écran de surveillance
- Alimentation via Ethernet, PoE 802.3af, injecteur d'alimentation inclus
- le haut-parleur intégré permet le retour audio par simple pression d'un bouton
- Capteur de luminosité pour ajuster l'éclairage de l'écran en fonction des changements de luminosité dans la salle
- Structure à trois gangs à monter dans un mur, un pupitre ou sur toute surface plane

Modèle	Description de la version	Référence
TLP 350MV	Noir - Mural	60-1077-02
TLP 350MV	Blanc - Mural	60-1077-03



# IPCP 505 - Processeur de contrôle IP Link



## IPCP 505

### Processeur de contrôle IP Link®

L'IPCP 505 d'Extron est un processeur de contrôle IP Link® conçu pour supporter des systèmes de contrôle configurables de grande taille. L'IPCP 505 intègre la connexion Ethernet aux installations audiovisuelles et offre ainsi la possibilité aux utilisateurs de superviser, contrôler et dépanner à distance les équipements audiovisuels et notamment les appareils d'affichage et les sélecteurs. Équipé d'un serveur Web intégré ultra performant, de plusieurs ports série bidirectionnels, de relais, de ports d'entrée/sortie flex, d'un port Ethernet, et de quatre sorties 12 Vcc, ce processeur de contrôle convient parfaitement aux applications nécessitant le contrôle de plusieurs appareils dans une installation audiovisuelle à grande échelle. Les ports bidirectionnels permettent le contrôle et le pilotage bidirectionnel simultanés d'appareils pilotés en série comme les appareils d'affichage, les sélecteurs et autres équipements audiovisuels.

La configuration de l'IPCP 505 se fait grâce au logiciel gratuit et simple d'utilisation Global Configurator d'Extron. À l'aide du logiciel de pilotage à distance et de gestion des ressources audiovisuelles, Free GlobalViewer®, les utilisateurs peuvent gérer, contrôler et piloter les équipements Extron ou ceux de fabricants tiers et notamment, les projecteurs, appareils d'affichage, moniteurs, magnétoscopes et lecteurs DVD.

## CARACTÉRISTIQUES PRINCIPALES DE L'IPCP 505

- **Contrôle et pilotage Ethernet** – Technologie puissante et flexible destinée à la gestion, au contrôle et au pilotage des appareils audiovisuels à l'aide d'un réseau Ethernet standard
- **Supporte plusieurs écrans tactiles TouchLink** – Pilotage depuis plusieurs écrans tactiles pour des installations plus vastes et plus complexes comme les salles divisibles.
- **Huit ports RS-232 bidirectionnels** – Pour le pilotage universel des appareils d'affichage, sélecteurs et autres équipements audiovisuels
- **Huit ports IR/série** – Pour un contrôle unidirectionnel des appareils externes
- **Huit relais pour le pilotage de la salle** – Ils permettent le pilotage des fonctions de la salle comme l'éclairage, les paramètres de l'écran et d'autres fonctions d'appareils
- **Quatre ports entrée/sortie Flex** – Pour l'interfaçage avec d'autres systèmes dans la salle
- **Quatre sorties 12 Vcc commutées indépendamment** – Réduit le nombre d'alimentations et permet de contrôler et de piloter l'alimentation à distance
- **Apprentissage IR intégré** – Capture des codes IR à partir de la télécommande d'un appareil.
- **Serveur Web hautes performances intégré** – Chaque processeur de contrôle IP Link dispose d'un serveur Web intégré équipé d'une mémoire pour stocker les pilotes des appareils, le GlobalViewer et les pages utilisateur Web personnalisées.
- **Prise en charge des protocoles de communication standard de l'industrie audiovisuelle**



# Processeurs de contrôle IP Link

Les interfaces et les processeurs de contrôle IP Link sont utilisés avec un système de contrôle à écran tactile configurable TouchLink. Ces appareils sont essentiels pour piloter une installation audiovisuelle grâce à des ports série, des ports IR, des relais, des entrées par contact sec, des ports entrées/sorties Flex et des ports Ethernet pour être interfacés avec des appareils d'affichage, des sélecteurs, des appareils sources, des contrôles écran, de l'éclairage et autres appareils. Les produits IP Link sont configurés à l'aide du logiciel gratuit et facile à utiliser Global Configurator d'Extron. Grâce aux logiciels GlobalViewer version gratuite, et GlobalViewer Entreprise permettant la gestion à distance du parc via le Web, les utilisateurs peuvent gérer, contrôler et piloter des équipements Extron ou des équipements tiers comme des projecteurs, des écrans plasma, des moniteurs, des magnétoscopes, des lecteurs DVD et tout autre appareil d'un réseau Ethernet. Actuellement, tous les processeurs de contrôle supportent un maximum de six appareils connectés au port Ethernet.

		
<p><b>IPCP 505</b> Processeur de contrôle IP Link®</p> <ul style="list-style-type: none"> <li>Six ports série bidirectionnels RS-232</li> <li>Deux ports série bidirectionnels RS-232/422/485</li> <li>Supporte un maximum de huit appareils AV connectés au port Ethernet</li> <li>Huit ports série/IR unidirectionnels</li> <li>Huit relais</li> <li>Quatre ports entrée/sortie Flex</li> </ul>	<p><b>IPCP 305</b> Processeur de contrôle IP Link®</p> <ul style="list-style-type: none"> <li>Deux ports série bidirectionnels RS-232</li> <li>Un port série bidirectionnel RS-232</li> <li>Supporte un maximum de huit appareils AV connectés au port Ethernet</li> <li>Deux ports IR/série</li> <li>Quatre relais</li> <li>Quatre ports entrées/sorties numériques</li> </ul>	<p><b>IPL 250</b> Processeur de contrôle IP Link®</p> <ul style="list-style-type: none"> <li>Deux ports série bidirectionnels RS-232</li> <li>Un port série bidirectionnel RS-232</li> <li>Supporte un maximum de six appareils AV connectés au port Ethernet</li> <li>Quatre ports IR</li> <li>Quatre relais</li> <li>Quatre entrées par contact en TTL uniquement</li> </ul>
<p>Modèle IPCP 505</p> <p>Description de la version Processeur de contrôle IP Link</p> <p>Référence 60-1071-02</p>	<p>Modèle IPCP 305</p> <p>Description de la version Processeur de contrôle IP Link</p> <p>Référence 60-1072-02</p>	<p>Modèle IPL 250</p> <p>Description de la version Processeur de contrôle IP Link</p> <p>Référence 60-1026-81</p>
		
<p><b>IPL T SFI244</b> Processeur de contrôle IP Link® deux ports série, quatre entrées/sorties Flex et quatre ports IR avec apprentissage des codes IR</p> <ul style="list-style-type: none"> <li>Deux ports série bidirectionnels RS-232</li> <li>Supporte un maximum de six appareils AV connectés au port Ethernet</li> <li>Quatre ports IR</li> <li>Quatre ports entrée/sortie Flex</li> <li>Sonde pour port série</li> </ul>	<p><b>IPL T S6</b> Processeur de contrôle IP Link® à six ports série</p> <ul style="list-style-type: none"> <li>Quatre ports série bidirectionnels RS-232</li> <li>Deux ports série bidirectionnels RS-232/422/485</li> <li>Supporte un maximum de six appareils AV connectés au port Ethernet</li> </ul>	<p><b>IPL T S4</b> Processeur de contrôle IP Link® à quatre ports série</p> <ul style="list-style-type: none"> <li>Quatre ports série bidirectionnels RS-232/422/485</li> <li>Supporte un maximum de six appareils AV connectés au port Ethernet</li> </ul>
<p>Modèle IPL T SFI244</p> <p>Description de la version Deux ports série, quatre entrées/sorties Flex, quatre ports IR</p> <p>Référence 60-544-86</p>	<p>Modèle IPL T S6</p> <p>Description de la version Six ports série</p> <p>Référence 60-544-84</p>	<p>Modèle IPL T S4</p> <p>Description de la version Quatre ports série</p> <p>Référence 60-544-83</p>
		
<p><b>IPL T S2</b> Processeur de contrôle IP Link® à deux ports série</p> <ul style="list-style-type: none"> <li>Deux ports série bidirectionnels RS-232/422/485</li> <li>Supporte un maximum de six appareils AV connectés au port Ethernet</li> </ul>	<p><b>IPL T S1</b> Processeur de contrôle IP Link® à un port série</p> <ul style="list-style-type: none"> <li>Un port série bidirectionnel RS-232</li> <li>Supporte un maximum de six appareils AV connectés au port Ethernet</li> </ul>	<p><b>IPL T CR48</b> Interface de contrôle Ethernet IP Link® à quatre entrées par contact et huit ports relais</p> <ul style="list-style-type: none"> <li>Huit relais, normalement ouverts, 24 Vcc, 1A</li> <li>Quatre entrées par contact en TTL uniquement</li> <li>Supporte un maximum de six appareils AV connectés au port Ethernet</li> </ul>
<p>Modèle IPL T S2</p> <p>Description de la version Deux ports série</p> <p>Référence 60-544-81</p>	<p>Modèle IPL T S1</p> <p>Description de la version Un port série</p> <p>Référence 60-801-81</p>	<p>Modèle IPL T CR48</p> <p>Description de la version Quatre entrées par contact, huit relais</p> <p>Référence 60-544-85</p>

# Logiciel GUI Configurator



La formation en ligne est disponible  
sur [www.extron.fr/touchlink](http://www.extron.fr/touchlink)

**Interface intuitive**  
« glisser-déposer »  
Menus et barres d'outils  
familiers et faciles à  
utiliser

**Fenêtre dédiée à  
l'espace de travail**  
Accès simplifié à de  
nombreux projets et à  
des pages de projets  
individuelles

**Fenêtre de propriétés**  
Offre une visualisation  
rapide des propriétés de  
l'objet et en permet une  
modification tout aussi  
rapide

**Bibliothèques de  
ressources**  
Contours, effets 3D,  
formes, graphiques, sons  
et autres



Logiciel GUI Configurator

**Fenêtre de contrôles**  
Pour l'ajout de boutons  
de base, d'indicateurs  
de niveau, de l'affichage  
date/heure, de fenêtres  
vidéo et autres

**Fenêtre de création**  
Affiche la présentation  
de la page principale et  
des pages pop-up

**Aucun logiciel de  
création graphique  
requis**  
Modèles d'interfaces  
graphiques pour écran  
tactile prêts à l'emploi

## LOGICIEL DESTINÉ À LA CRÉATION D'INTERFACES UTILISATEUR POUR ÉCRANS TACTILES TOUCHLINK®

### Commencer avec un modèle pré-existant

Le GUI Configurator d'Extron est un outil de création intuitif qui facilite la création et la maintenance des interfaces utilisateur sur écran tactile TouchLink, même si vous ne possédez aucune connaissance en création graphique. Des modèles graphiques personnalisables et prêts à l'emploi vous permettent une mise en route rapide et facile. Les modèles sont conçus pour constituer des projets complets sur écran tactile sans modifications. Chaque modèle standard répond précisément aux besoins des applications audiovisuelles les plus couramment rencontrées par les installateurs et intégrateurs, tout en étant totalement personnalisables pour s'adapter à une installation particulière. Dans beaucoup de cas, toutes les sources d'entrée, le contrôle de l'affichage et les réglages sur place sont déjà effectués. Si vous devez faire une modification, l'interface glisser-déposer intuitive du logiciel GUI Configurator ajoute ou efface une source ou tout autre élément.

### Créez votre propre présentation sans recourir aux modèles existants

Commencer avec l'un de nos modèles permet de gagner du temps, cependant vous pouvez également choisir de partir de zéro. Un large choix d'options permet aux utilisateurs de créer leur interface pour écran tactile afin de répondre à la plupart des exigences de l'installation.

### Téléchargement des designs sur l'écran tactile TouchLink

Une fois que l'interface de l'écran tactile est terminée, le téléchargement des fichiers du design vers un TouchLink est simple.

Le GUI Configurator se connecte à un ou plusieurs écrans TouchLink via le réseau afin de télécharger la configuration. De plus, les données relatives au projet peuvent être sauvegardées sur disque pour une utilisation future.

# Ressources pour la conception d'interfaces utilisateur graphiques

La page relative à la création des interfaces utilisateur graphiques d'Extron héberge un certain nombre de ressources et d'outils aidant à la création d'interfaces fonctionnelles, élégantes et faciles à utiliser. Vous trouverez ici des guides de référence relatifs aux interfaces utilisateurs graphiques, les FAQ, les meilleures pratiques ainsi que des liens vers les thèmes de création des interfaces utilisateur graphiques, des formations et des certifications sur les systèmes de contrôle configurables, des logiciels à télécharger, des services spéciaux, etc. Rendez-vous sur [www.extron.fr/guiresources](http://www.extron.fr/guiresources).

## Formation :

### Niveaux de certification

Le centre de formation Extron offre des niveaux de certification adaptés pour installer, configurer, faire fonctionner et dépanner les systèmes de contrôle audiovisuels.

Choisissez la formation et la certification qui correspond le mieux à vos besoins et commencez dès aujourd'hui.



### Formations proposées

Extron propose des formations en ligne et dispensées par des instructeurs, relatives à nos systèmes de contrôle configurables. Choisissez la formation qui correspond le mieux à vos besoins et commencez dès aujourd'hui.

## Services :

### Modification et personnalisation de l'interface utilisateur graphique d'un TouchLink

Extron offre deux niveaux de personnalisation pour tous les écrans tactiles TouchLink : la personnalisation d'un modèle d'interface déjà existant et la création d'une interface entièrement nouvelle.

### Personnalisation de l'interface utilisateur graphique sur le Web

En plus de la personnalisation graphique de l'interface utilisateur de l'écran tactile TouchLink, Extron permet la personnalisation de l'interface de contrôle Web.

## Logiciel :

### GUI Configurator

Le GUI Configurator d'Extron est un outil de conception intuitif qui facilite la création et la maintenance des interfaces utilisateur pour écrans tactiles TouchLink®. Il ne requiert aucune connaissance en conception graphique.



### Feuille de route des logiciels

La feuille de route des logiciels Extron offre un aperçu des toutes dernières caractéristiques des logiciels Extron actuels et à venir. Vous pouvez trouver la feuille de route des logiciels sur le site web d'Extron : [www.extron.fr/roadmap](http://www.extron.fr/roadmap)

## GUIDE EXTRON POUR LA CONCEPTION D'INTERFACES UTILISATEUR GRAPHIQUES



Ce guide a été conçu pour les concepteurs d'installations ayant déjà une expérience dans la création d'interfaces utilisateur et ceux qui souhaitent en savoir plus sur la conception d'interfaces. Il traite des principes relatifs à l'interface utilisateur, et notamment le mappage des informations, les considérations de couleur, l'ergonomie, le choix de

la police de caractère, etc. Outil

de qualité pour les concepteurs d'interfaces expérimentés, il est également idéal pour tous ceux qui souhaitent connaître les derniers concepts et les meilleures pratiques en matière d'interfaces utilisateur, connaissances graphiques de base et les standards en termes d'interface utilisateur.

**Le guide « Extron Guide to Graphical User Interface Design » se compose essentiellement de trois chapitres :**

### Les principes en matière d'interface graphique :

Enseigne les fondements de la cohérence, de la navigation, de l'organisation de l'écran, de l'affordance et de la sélection des couleurs. Une bonne compréhension de ces blocs théoriques est essentielle pour les concepteurs d'interfaces utilisateur sur écrans tactiles.

### Principes de création d'interface :

Enseigne au concepteur comment appliquer les principes de création d'interfaces en créant les différents éléments d'une interface utilisateur graphique comme les pages, les boutons, les textes, la police de caractères et les images.

### Normes des interfaces utilisateur graphiques :

Présente les normes Extron pour une conception cohérente. La théorie présentée dans ce chapitre constitue une base pour la création d'interfaces graphiques cohérentes pour le pilotage de l'environnement et pour d'autres appareils audiovisuels courants.

Les personnes ayant un compte Extron peuvent télécharger un exemplaire de ce Guide sur [www.extron.fr/guiresources](http://www.extron.fr/guiresources)

# Thèmes TouchLink

Extron a développé une gamme de thèmes pré-configurés pour aider à rationaliser et accélérer le processus de développement des interfaces utilisateurs TouchLink. Chaque thème regroupe un ensemble complet d'éléments graphiques utilisés pour créer une interface utilisateur cohérente. À ce jour, Extron propose six thèmes :



**Speed**



**Power**



**Jet**



**Vortex Black**



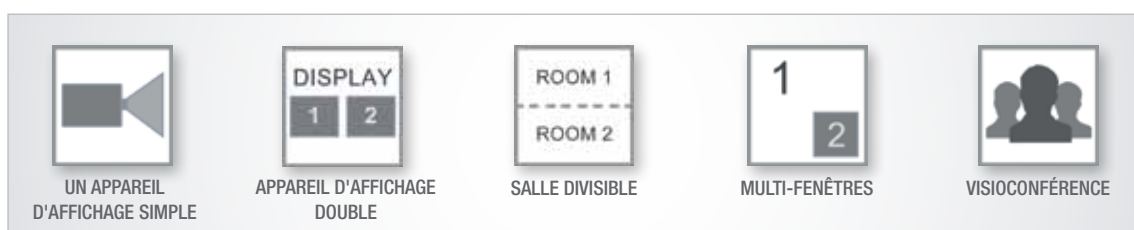
**University**



**Flash**

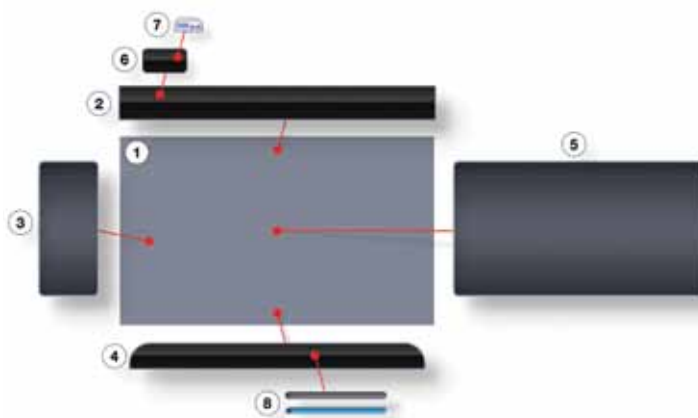
## Modèles

Un modèle est un fichier prêt à l'emploi importé dans le logiciel GUI Configurator d'Extron et permettant de mettre en place rapidement une interface utilisateur graphique TouchLink. Au début d'un projet, le développeur a le choix du thème qu'il souhaite utiliser en fonction de l'application du système. Le développeur peut ensuite utiliser les modèles directement ou les modifier pour créer de nouvelles pages. Les éléments et les icônes compris dans les kits de ressources font également parties du package fourni. Plusieurs modèles peuvent être téléchargés directement à partir du site Web Extron.



## Kits de ressources

Un kit de ressources regroupe un ensemble complet d'éléments graphiques et de fichiers audio qu'un développeur de l'interface utilisateur graphique peut télécharger depuis le site internet d'Extron. Il offre au développeur le nécessaire pour rendre l'interface utilisateur cohérente et cohésive suivant l'un des thèmes de design Extron. Les éléments graphiques incluent : des fonds d'écran, des en-têtes, des barres latérales, des pieds de page, des niveaux et des graphismes de boutons en fonctionnement et à l'arrêt. Les fichiers audio qui offrent un retour sonore sont également inclus. Chaque kit de ressources inclut également un ensemble exhaustif d'icônes TV universelles et d'icônes audio/vidéo courantes qui correspondent au thème sélectionné.



- ① Arrière-plans
- ② En-têtes
- ③ Barres latérales
- ④ Pieds de page
- ⑤ Arrière-plans pop-up
- ⑥ Boutons
- ⑦ Icônes
- ⑧ Éléments graphiques



# Global Configurator Professional

## NOUVEAU LOGICIEL DE CONFIGURATION AVANCÉ POUR LES SYSTÈMES DE CONTRÔLE AUDIOVISUELS

Global Configurator a récemment changé l'approche que nos clients ont de la création d'un système de contrôle audiovisuel. L'alimentation est enfin accessible pour une configuration rapide et facile du système de contrôle tout entier, sans recourir à la programmation traditionnelle.

Alors que Global Configurator a permis à notre industrie d'entrer dans l'ère des installations audiovisuelles entièrement configurables, le nouveau Global Configurator Professional d'Extron permet une avancée considérable dans le domaine des systèmes de contrôle audiovisuels.

### Découvrez le Global Configurator nouvelle génération

Global Configurator Professional est le logiciel de configuration nouvelle génération d'Extron destiné à des systèmes de contrôle configurables TouchLink, pour des installations plus grandes et plus sophistiquées. Il dispose d'une plate-forme pour définir les fonctions de pilotage et de supervision du parc audiovisuel à partir d'une interface utilisateur graphique conviviale. Ses fonctionnalités efficaces, comme la création de groupes et la logique conditionnelle, offrent davantage de flexibilité pour l'élaboration de systèmes de contrôle élaborés. GC Professional convient à tout système de contrôle TouchLink nécessitant davantage de fonctionnalités et de meilleures caractéristiques de configuration.



Global Configurator Pro

### Des caractéristiques puissantes

Global Configurator Professional est équipé d'un ensemble de nouvelles caractéristiques qui offrent une meilleure flexibilité lors de la configuration d'installations avancées. Parmi ces nouvelles caractéristiques comptent notamment : le groupage des contrôleurs, qui permet aux utilisateurs de regrouper jusqu'à quatre processeurs de contrôle, la logique conditionnelle avec des variables locales, qui donnent la possibilité à l'utilisateur de mettre en place un contrôle plus avancé des conditions de pilotage, et une interface utilisateur avancée qui permet aux fonctions « couper », « coller » et « copier », d'être attribuées aux boutons.

Le GC Pro permet en outre d'activer TouchLink for Web pour que les utilisateurs puissent créer un point de contrôle supplémentaire pour les écrans tactiles Touchlink, accessible à partir de n'importe quel navigateur web supportant Microsoft Silverlight.

Global Configurator Professional sera réservé à ceux qui auront obtenu une certification Extron Control Specialist. Veuillez contacter votre représentant Extron pour plus d'informations sur les programmes de certification et formations sur le contrôle d'Extron.



### TouchLink for iPad

GC professional permet également d'activer TouchLink for iPad d'Extron. TouchLink for iPad est une application pour système de contrôle audiovisuel conçue pour l'iPad d'Apple. Comme le TouchLink for Web, cette application offre aux utilisateurs un point de contrôle supplémentaire sans fil dans les salles équipées d'un écran tactile TouchLink. Le suivi de la sélection des boutons entre l'application et le contrôleur leurs permet de rester synchronisés. L'utilisateur peut piloter l'installation à l'aide d'un réseau Wi-Fi et ainsi se déplacer librement dans la salle.

Caractéristiques	Global Configurator	Global Configurator Pro
Support MediaLink e System 5IP	✓	
Nombreux navigateurs Web pris en charge		✓
Intégration du GUI TouchLink	✓	✓
Bibliothèque complète regroupant des milliers de pilotes certifiés Extron	✓	✓
Prise en charge des commandes définies par l'utilisateur	Série	Série et Ethernet
Planification de plusieurs actions	✓	Amélioré
Groupages des contrôleurs		✓
Prise en charge d'installations plus avancées		✓
Logique conditionnelle avec utilisation de variables locales		✓
Support virtuel du TouchLink	✓**	✓
Suivi de l'utilisation de l'écran tactile		✓
Broches de sécurité	2	10 max.
Nombreux écrans tactiles TouchLink pris en charge	4	24 max.*
Modèles de contrôleur		✓
Macros de contrôleur		✓
Support GVE	✓	✓
Support des codes à l'intérieur des pilotes		✓
Prise en charge Driver Configurator		✓
Groupage des boutons	✓	Amélioré
Bibliothèque de ressources audio globales		✓
Configuration simple avec glisser-déposer	✓	Amélioré

\* Quand quatre processeurs de contrôle IP Link sont regroupés

\*\* Dans GC 3.5 et versions suivantes ; prise en charge du TouchLink for iPad uniquement

# GlobalViewer Enterprise 2.0



## Arborescence des salles

Les salles peuvent être organisées de manière à facilement retrouver les données détaillées et les pages Web de pilotage d'une salle.

## Des possibilités de signalement d'événement exceptionnelles

Regroupement complet de rapports personnalisables pour la gestion et l'administration



GlobalViewer Enterprise 2.0 - Logiciel Extron de gestion des ressources audiovisuelles via un serveur

## Liste des alertes améliorée

Aperçu dynamique des événements essentiels de la salle définis par l'utilisateur sur trois fenêtres extensibles : importer/ré-importer, notification des appareils, notification du contrôleur

## Fenêtre du bureau d'assistance

Permet d'obtenir un aperçu personnalisable de l'entreprise entière dans une seule et même fenêtre et d'accéder aux données détaillées d'une salle en un seul clic

## GlobalViewer Enterprise

Avec GlobalViewer® Enterprise 2.0, logiciel de gestion du parc audiovisuel sur serveur, la planification, le contrôle et l'assistance prennent une nouvelle dimension. La dernière version, qui se fonde sur des caractéristiques déjà performantes, offre une série de nouvelles fonctionnalités avancées qui simplifient et rationalisent les tâches audiovisuelles courantes. Élaboré à partir de la technologie Microsoft® .NET®, GlobalViewer Enterprise s'intègre aux logiciels tiers et permet de visualiser la disponibilité des salles et de gérer l'agenda des réunions. GlobalViewer Enterprise 2.0 ne prend en charge que des configurations créées dans Global Configurator version 3.5 minimum.

## GlobalViewer Enterprise - Caractéristiques

- ▶ **Entièrement configurable** – Des menus guident l'utilisateur pas à pas lors de l'installation et de la configuration.
- ▶ **Ensemble complet de rapports personnalisables concernant l'utilisation des appareils, l'analyse des tendances et les inventaires** – Sauvegarde à heure fixe 24h/24 et 7j/7 des données relatives à l'installation audiovisuelle.
- ▶ **Contrôle de salles à l'échelle d'une entreprise pour installations TouchLink, IP Link, MediaLink, PoleVault et WallVault** – En un seul clic, la fenêtre d'assistance offre un accès à tous les appareils de contrôle Ethernet sur le réseau.
- ▶ **Intégration possible avec des systèmes de contrôle tiers** – Fonctionne également avec des salles pilotées par des contrôleurs tiers.
- ▶ **Support iGVE** – Permet un accès « on-the-go » à GlobalViewer Enterprise à partir de votre iPhone ou iPod touch.
- ▶ **Intégration seamless avec des logiciels de planification tiers** – Interaction avec Microsoft Outlook et CollegeNET R25 pour la planification des salles et les données de disponibilité.

## Nouvelles caractéristiques pour la version 2.0

- ▶ **Peut importer jusqu'à cinq configurations à la fois** – Accélère sensiblement le processus d'importation.
- ▶ **Aperçu de l'état des importations via les barres de progression et les nouvelles icônes** – Des indicateurs pratiques rendent l'état des importations très visible.
- ▶ **Conseils d'utilisation des outils pour le menu du système** – Obtenez une définition claire de chaque fonction simplement en faisant glisser votre souris sur les icônes.
- ▶ **La liste des alertes est toujours visible ou accessible dans la fenêtre d'assistance ou de contrôle** – Des menus latéraux déroulants au niveau de la fenêtre d'assistance vous permettent d'économiser du temps en n'ayant pas à changer de vue.
- ▶ **Nouvelle fonctionnalité « glisser-déposer » pour les salles dans l'arborescence** – Permet à l'utilisateur de déplacer facilement les salles dans l'arborescence.
- ▶ **Possibilité de renommer les dossiers dans l'arborescence** – Renommez facilement un dossier plutôt que d'avoir à mettre à jour et réimporter le projet Global Configurator.
- ▶ **Fonction création et renommage de notes dans l'arborescence** – Permet aux techniciens d'enregistrer des notes pour une vue d'ensemble.
- ▶ **Fenêtres d'assistance agrandies avec plus d'options de personnalisation** – Offre à l'utilisateur plus de flexibilité afin de personnaliser la fenêtre du bureau d'assistance.
- ▶ **Stockage des projets Global Configurator** – L'utilisateur peut archiver jusqu'à cinq projets Global Configurator pour accéder facilement à des fichiers projets plus anciens lors d'une résolution de panne.
- ▶ **Le terminal pour le contrôle de la salle regroupe plusieurs outils sur un seul écran** – Simplifie la gestion individuelle des salles en combinant plusieurs outils en un seul aperçu facilement accessible.
- ▶ **Le calendrier et les événements de la salle sont maintenant présentés sur un même écran** – Simplifie la création d'emplois du temps lors de la visualisation du calendrier sur un même écran.
- ▶ **Ne prend en charge que des projets créés sous Global Configurator version 3.5 minimum**

Veuillez visiter la page produit du GlobalViewer Enterprise 2.0 sur [www.extron.fr](http://www.extron.fr) pour une liste exhaustive des caractéristiques.

# Accessoires TouchLink



## TLM 100T

### Boîtier sécurisé pour montage sur table de l'iPad

- Montage en toute sécurité d'un iPad de 2ème, 3ème ou 4ème génération sur une table ou autre surface plane
- Convient parfaitement aux applications de contrôle Extron fonctionnant avec iPad, comme TouchLink for iPad et MediaLink for iPad
- Système discret de gestion des câbles
- L'ensemble des attaches et outils de sécurité sont inclus
- Compatible avec le verrouillage Kensington
- Compatible avec l'adaptateur de montage rotatif SMA-1 d'Extron et la structure de montage VESA LPVM-1 d'Extron

Modèle	Description de la version	Référence
TLM 100T	Support de montage iPad sur table	70-1022-02



## TLM 100A

### Châssis pour TLM 100T

- Châssis sans bouton qui remplace le châssis standard TLM 100T
- Permet de dissimuler le bouton principal et l'appareil photo avant
- Dissuade les utilisateurs de changer d'application ou d'écran chaque fois que l'iPad est allumé
- Disponible en des couleurs assorties au TLM 100T

Modèle	Description de la version	Référence
TLM 100A	Châssis sans bouton pour TLM 100T	70-1022-12



## SMB 303

### Boîtier d'installation en surface

- Compatible avec les produits Extron trois gang, de moins de 3,81 cm de profondeur comme le TLP 350MV, et les SCP
- Convient à un montage externe sur pupitres, dessus de table et toutes autres surfaces planes
- Forme épurée offrant un aspect contemporain à toute installation
- Des coussins anti-frictions stabilisent l'unité pendant l'utilisation et protègent la surface de la table
- Trous de montage pour une fixation permanente à la table
- Supporte l'adaptateur de montage rotatif SMA-1 disponible en option

Modèle	Description de la version	Référence
SMB 303	Trois gang, noir	60-1098-02
SMB 303	Trois gang, blanc	60-1098-03



## EWB 700, 710, et 1000

### Boîtiers muraux externes pour écrans tactiles muraux TouchLink

- Solution architecturale pour le montage dans un mur des écrans tactiles muraux 7" ou 10"
- Convient à une utilisation dans des surfaces solides comme le béton, la brique ou le bois dans lesquelles l'encastrement est impossible
- Ouvertures pour passage de câble
- Disponible en blanc ou en noir

Modèle	Description de la version	Référence
EWB 700	Boîtier de montage TLP 700MV, noir	60-1100-02
EWB 700	Boîtier de montage TLP 700MV, blanc	60-1100-03
EWB 710	Boîtier de montage TLP 710MV, noir	70-969-02
EWB 710	Boîtier de montage TLP 710MV, blanc	70-969-03
EWB 1000	Boîtier de montage TLP 1000MV, noir	70-950-02
EWB 1000	Boîtier de montage TLP 1000MV, blanc	70-950-03



## BB 700M, 710M, et 1000M

### Arrières de boîtiers pour écrans tactiles muraux TouchLink

- Conçus pour être utilisés avec les écrans tactiles muraux TouchLink 7" ou 10"
- Boîtier acier pour montage en retrait en cas de modifications ou de pré-construction
- Ouvertures standard incluses pour gaine flexible

Modèle	Description de la version	Référence
BB 700M	Arrière de boîtier pour TLP 700MV	70-690-01
BB 710M	Arrière de boîtier pour TLP 710MV	70-971-01
BB 1000M	Arrière de boîtier pour TLP 1000MV	70-867-01



## TLM 700

### Châssis pour écrans tactiles Touchlink 7"

- Conçus pour personnaliser l'apparence et les fonctions des écrans tactiles 7" TouchLink®
- Chaque kit contient quatre châssis : Volume et autres boutons, volume sans autres boutons, pas de volume avec d'autres boutons et pas de volume ou pas de boutons
- Plastique identique au châssis d'origine

Modèle	Description de la version	Référence
TLM 700 M	Châssis pour TLP 700MV - Noir	70-723-02
TLM 700 M	Châssis pour TLP 700MV - Blanc	70-723-03
TLM 700 T	Châssis pour TLP 700TV - Noir	70-724-02

# Accessoires TouchLink



## Retractor

### Système d'enroulement de câbles pour Cable Cubby®

- Système d'enroulement de câbles en instance de brevet, pour une qualité du signal intacte
- Compatible avec la plupart des boîtiers Cable Cubby
- Accepte jusqu'à 3 modules Retractor de chaque côté du boîtier, 6 au total
- Déroulement des câbles jusqu'à 90 cm
- Maintien des câbles à la longueur souhaitée par l'utilisateur
- Un simple bouton actionne l'enroulement des câbles dans le Cable Cubby après utilisation



## Modules d'alimentation Cable Cubby

### Modules d'alimentation CA sans interrupteur pour Cable Cubby et TLP TouchLink®

- Compatible avec les écrans tactiles TLP 350CV 3,5" et TLP 710CV 7" TouchLink® en Cable Cubby®
- Une ou deux prises CA sans interrupteur
- Prises d'alimentation pour les États-Unis, l'Europe et autres marchés importants
- Le modèle italien accepte également les prises CA 2 broches Europlug et Schuko
- Le modèle US inclut un cordon d'alimentation attaché de 2,9 m



## RM 700M, 710M, et 1000M

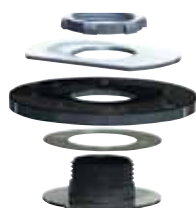
### Kits rackables pour écrans tactiles TouchLink 7" et 10"

- Pour un montage sécurisé de l'écran tactile dans un rack
- 5U, un rack de large
- Disponible en noir

Modèle	Description de la version	Référence
Retractor VGA	VGA mâle - mâle	70-678-01
Retractor PC Audio	Audio stéréo mâle - mâle 3,5 mm	70-678-02
Retractor Network	CAT 5e réseau	70-678-03
Retractor HDMI	HDMI mâle - mâle	70-678-04
Retractor USB	USB A - USB A	70-678-05
Retractor DVI	Mâle - mâle	70-678-06
Montage Kit d'attaches pour Retractor	Pour montage horizontal applications	70-678-003

Modèle	Description de la version	Référence
Module d'alimentation	Prises US	70-261-01
Module d'alimentation	Prise Europe	70-264-01
Module d'alimentation	Prise France	70-389-01
Module d'alimentation	Prise Italie	70-738-01
Module d'alimentation	Prise universelle	70-657-01
Module d'alimentation	Prise Australie	70-265-01
Module d'alimentation	Prise Royaume-Uni	70-266-01
Module d'alimentation	Prise Suisse	70-262-01

Modèle	Description de la version	Référence
RM 700M	Kit de montage en rack pour le TLP 700M	70-683-01
RM 710M	Kit de montage en rack pour le TLP 710M	70-970-01
RM 1000M	Kit de montage en rack pour le TLP 1000M	70-886-01



## SMA-1

### Adaptateur de montage rotatif

- Permet la rotation du SMB 303
- Plusieurs points d'arrêt permettant à l'utilisateur de déterminer le nombre de rotations
- Accès pour plusieurs utilisateurs à partir d'un seul endroit
- Surélève le SMB 303 pour empêcher d'endommager la surface



## LPVM-1

### Structure de montage VESA

- Solution de montage au mur ou sur toute autre surface plane pour les produits compatibles VESA d'Extron
- Supporte les structures de montage VESA B et VESA D
- Les vis de sécurité permettent d'empêcher les vols et les pertes
- Disponible en noir



## TLP VIM

### Module d'entrée vidéo TouchLink®

- Solution pratique dotée d'un seul câble pour la transmission des signaux audio et vidéo sur un seul câble CATx
- Accepte les signaux d'entrée composite ou S-véo
- Accepte les signaux audio mono symétriques et asymétriques
- LED d'indication de l'état de l'alimentation de l'entrée sur la face avant

Modèle	Description de la version	Référence
SMA-1	Adaptateur de montage rotatif	70-747-01

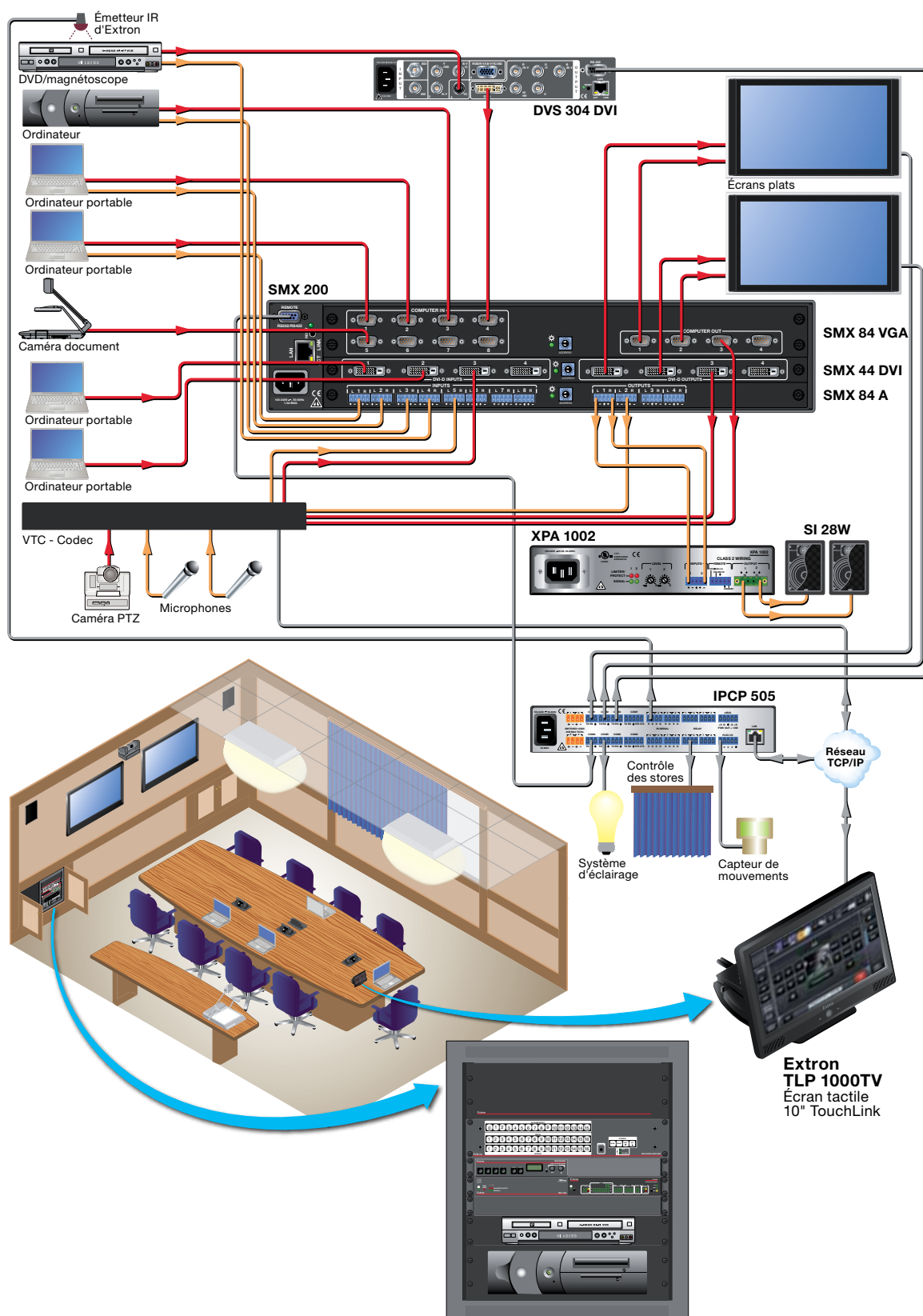
Modèle	Description de la version	Référence
LPVM-1	Structure de montage VESA, noir	60-1099-02

Modèle	Versión	Référence
TLP VIM	Module d'entrée vidéo	60-1168-01



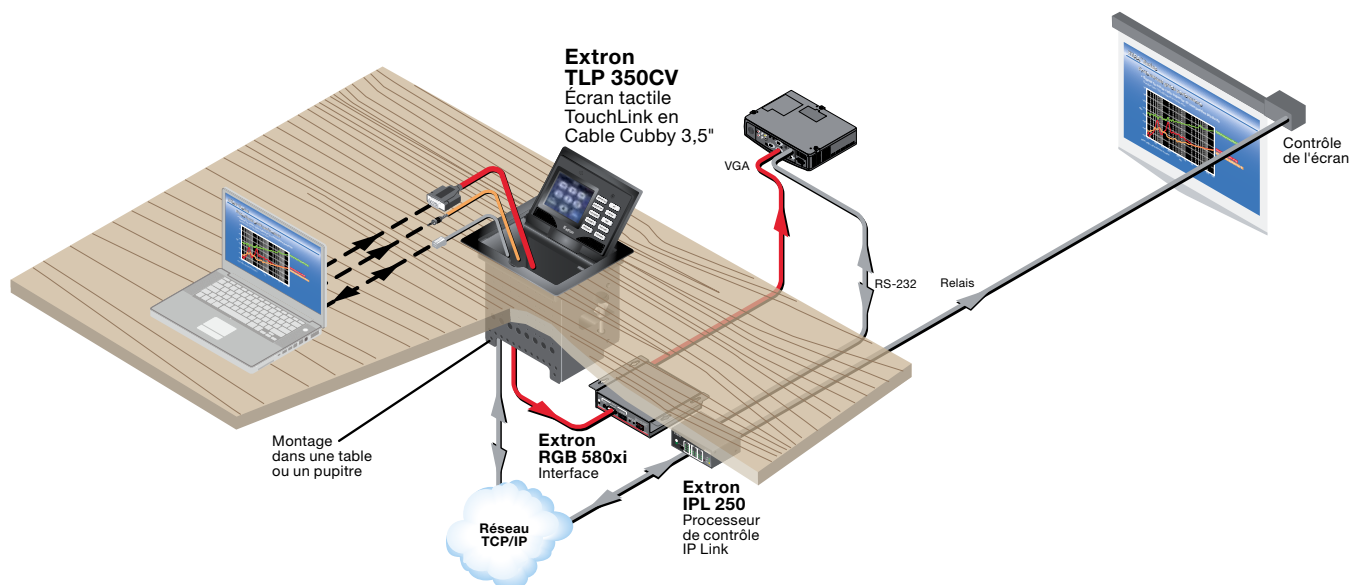
# Diagrammes d'application

## TLP 1000TV

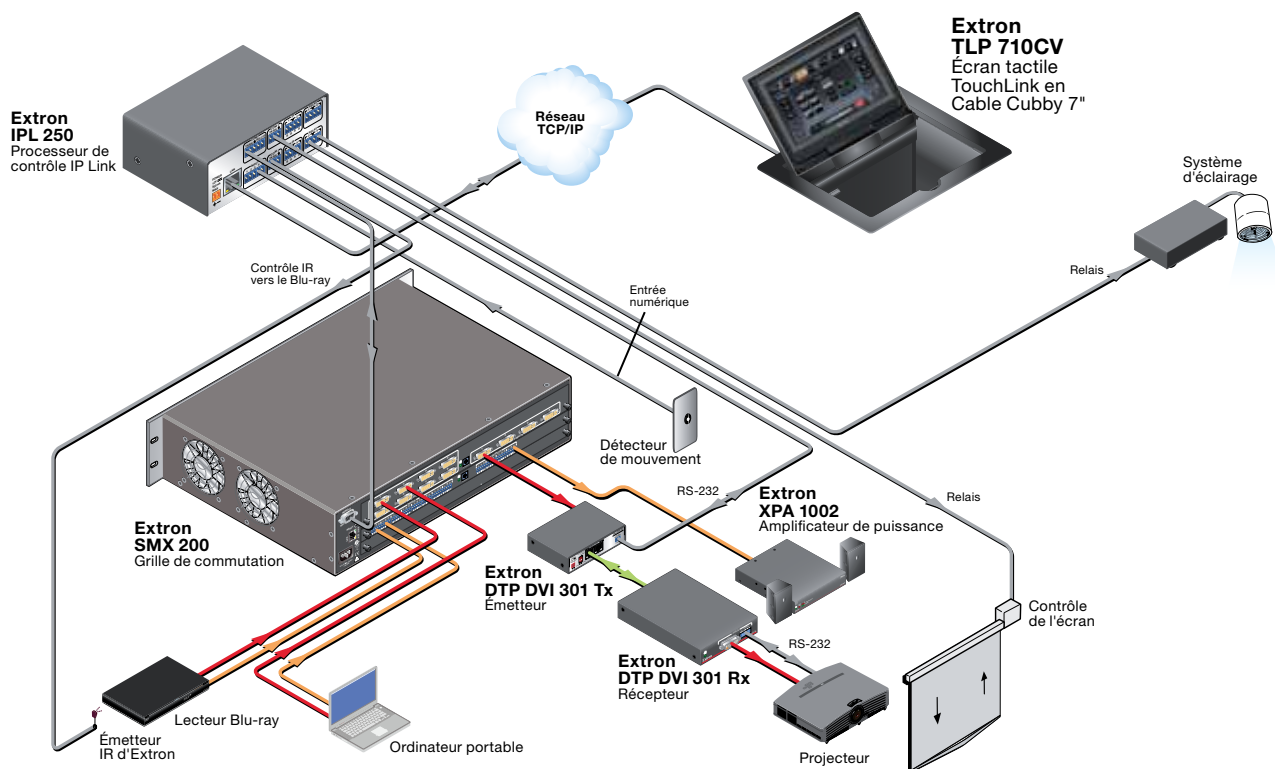


# Diagrammes d'application

## TLP 350CV

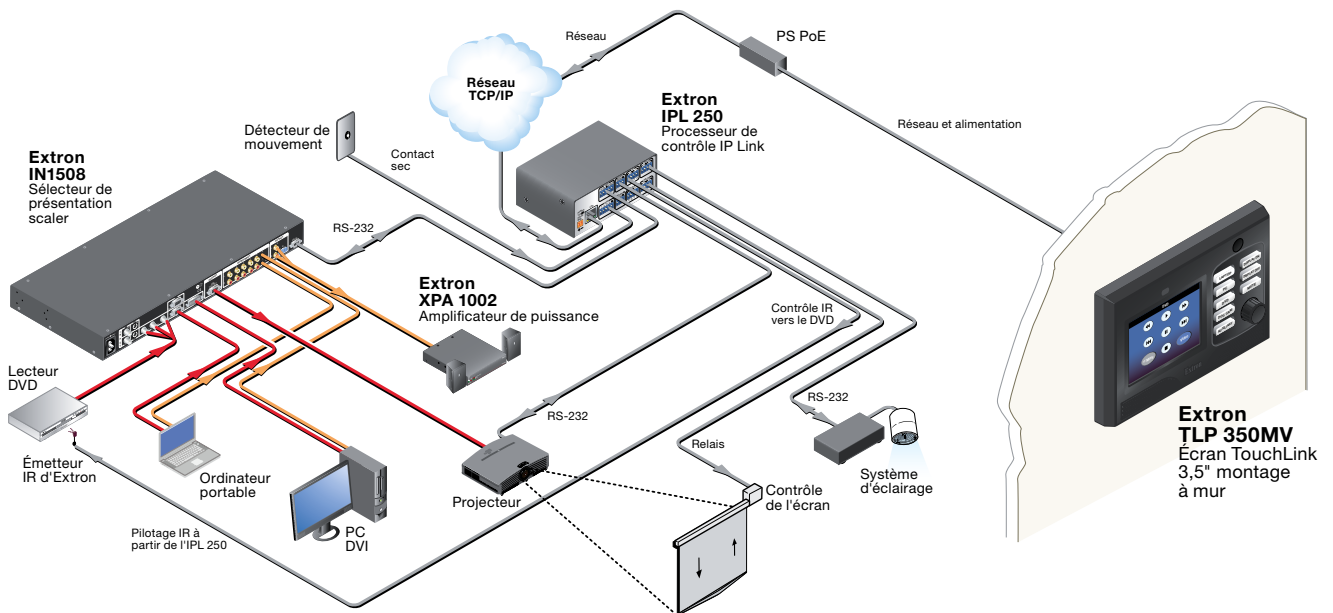


## TLP 710CV

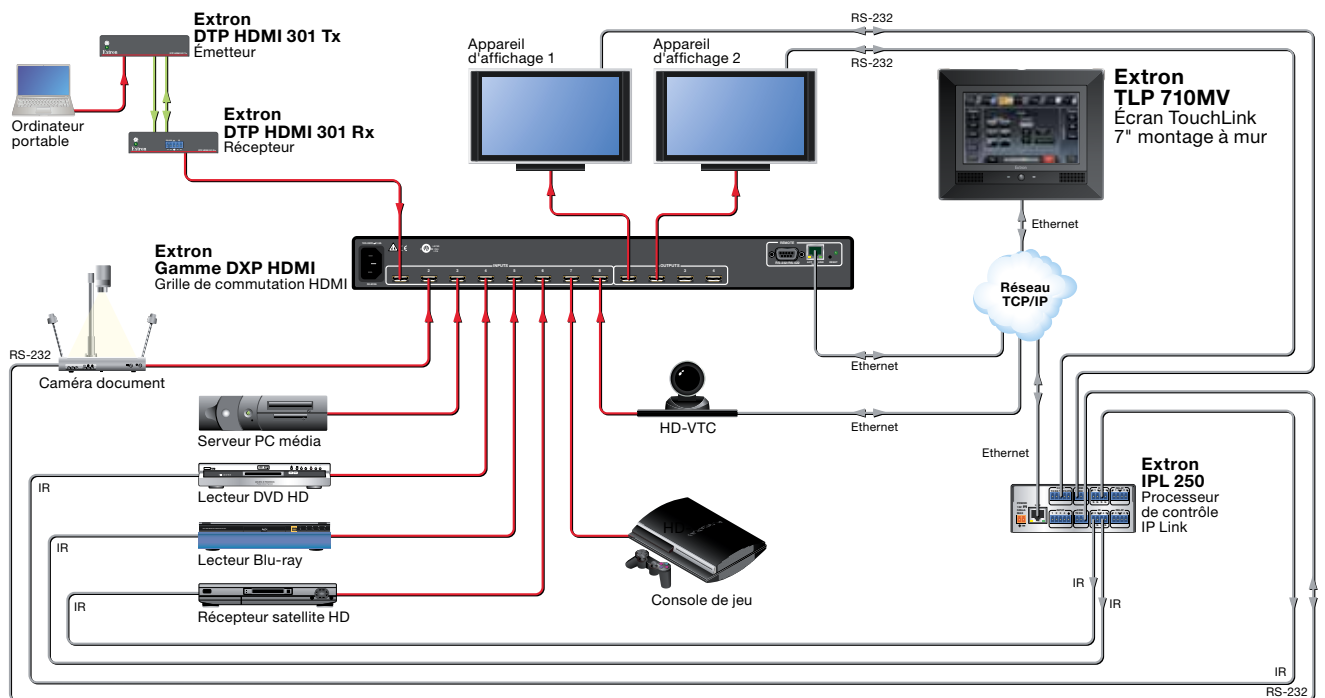


# Diagrammes d'application

## TLP 350MV



## TLP 710MV



# Certification

## Pourquoi une certification Extron ?

L'industrie audiovisuelle est très concurrentielle. Les formations et la certification contribuent au succès des individus et des entreprises. Chez Extron, la certification représente un niveau personnel de réussite. Obtenir la certification Extron signifie que vous avez été formé sur un certain nombre de thèmes de l'industrie audiovisuelle. Les programmes de certification Extron permettent de valider vos connaissances et d'évaluer vos aptitudes en ce qui concerne les dernières technologies et solutions audiovisuelles.

## Comment obtenir la certification Extron ?

La certification Extron s'obtient après avoir validé un certain nombre de cours en ligne ou avec un formateur. Les cours se déroulent dans notre centre de formation d'Anaheim en Californie et de Raleigh en Caroline du Nord, ainsi que dans d'autres centres partout dans le monde.

### Il vous suffit de suivre ces étapes pour pouvoir commencer :

1. Visitez le site Extron dédié à la formation <http://www.extron.fr/training>  
Vous y trouverez toutes les informations et les instructions dont vous avez besoin, avec notamment la description complète des certifications, des pré-requis et le contenu des formations.

2. Contactez un représentant Extron. Lorsque vous vous sentez prêt à vous inscrire, contactez votre représentant Extron au +1.800.633.9876.
3. Complétez votre formation et passez l'examen final  
Vous disposez de 90 jours pour terminer la formation en ligne et passer l'examen final à partir de votre date d'inscription. Le calendrier des formations vous indiquera les dates des prochaines sessions avec formateur et celles des examens pour la certification dans votre zone géographique.

Une nouvelle formation est désormais disponible avec Extron. La formation ECS - Extron Control Specialist est consacrée au développement des compétences des programmeurs de l'industrie audiovisuelle et des individus possédant une certification ECA, en traitant les principes de base de la création d'interface utilisateur graphique, la gestion d'entreprise à l'aide du logiciel Global Viewer Enterprise d'Extron, et la configuration des systèmes par les logiciels GC Pro et GUI Configurator.

La certification ECS est conçue pour les individus qui ont développé et su maintenir avec succès des systèmes de contrôle avancés. Elle a été conçue à partir des certifications les plus populaires d'Extron, AV Associate et Control Associate, qui incluent une formation intensive sur les technologies, produits, logiciels et applications audiovisuels.

## FORMATIONS ET CERTIFICATIONS EXTRON RELATIVES AU CONTRÔLE CONFIGURABLE



**Remarque :** Pour obtenir la certification ECS ; les participants doivent prouver leur expérience et leurs compétences en configuration et programmation de systèmes de contrôle avancés.

### Bureaux de vente dans le monde

Anaheim • Raleigh • Silicon Valley • Dallas • New York • Washington, DC • Toronto • Mexico City • Paris • London • Frankfurt  
Amersfoort • Moscow • Dubai • Johannesburg • New Delhi • Bangalore • Singapore • Seoul • Shanghai • Beijing • Tokyo

#### EUROPE

+800.3987.6673  
Europe uniquement  
+31.33.453.4040

#### ÉTATS-UNIS

+800.633.9876  
États-Unis et Canada uniquement  
+1.714.491.1500

#### ASIE

+800.7339.8766  
Asie uniquement  
+65.6383.4400

#### MOYEN-ORIENT

+971.4.299.1800