

PC géant tactile tout en un  
qui attire l'œil du public.



# BigTouch

BigTouch associe le divertissement d'une tablette à la productivité d'un PC pour une expérience fantastique, rapide et fluide pour votre salle de classe ou tout autre espace de travail partagé.

## Principales fonctionnalités

- Résolution 1080p ou 4K d'une netteté incroyable
- Fonctionne sous Windows 10 Pro (65") ou Windows 8, avec une mise à niveau disponible vers Windows 10 (70" ou 57")
- Fonction tactile capacitive ultra-réactive sur le modèle 65 pouces
- Exécute toutes les applications Windows, y compris les plus anciennes, en mode tactile
- Hautement personnalisable selon vos besoins et les applications de votre PC
- Processeur Intel Core i7 avec disque dur rapide SSD
- Souris et clavier sans fils inclus

## La puissance d'un PC au bout de vos doigts

Optimisez l'expérience tactile à grande échelle en ajoutant la puissance d'un PC avec le BigTouch d'InFocus.

- L'écran tactile 5 points de contact pour les gestes intuitifs sous Windows 8 permet d'interagir avec votre contenu
- Personnalisez l'écran de démarrage avec des mosaïques se connectant à une personne, une application, un dossier, un site Web ou tout autre contenu
- Utilisez votre bureau Windows habituel
- Utilisez vos applications, obtenez-en plus grâce au Magasin Windows, et organisez-les à votre guise
- La fonction multitâche vous permet d'utiliser simultanément deux applications côte à côte.
- Des fonctionnalités améliorées vous permettent de vous connecter facilement à vos réseaux, d'accéder à vos fichiers dans le Cloud, de crypter des données, etc.

## L'expérience sur tablette...magnifiée

Les tablettes sont conviviales, la fonction tactile est intuitive. Le BigTouch d'InFocus utilise un bel écran qui rend possible cette expérience divertissante et permet de visualiser et de partager votre contenu.

- Un écran 1080p HD / 4K en valeur votre contenu avec une luminosité, des couleurs et une netteté incroyables
- L'écran tactile multipoints utilise quatre capteurs pour restituer les touches, les balayages et les gestes avec une précision exceptionnelle.
- Les gestes de Windows, telles que les actions de toucher, glisser, balayer, pincer ou effectuer une rotation vous permettent d'obtenir une vision globale de chaque élément à l'écran et de faire défiler rapidement vers l'avant ou l'arrière lors de votre recherche
- Une souris et un clavier sans fil sont également inclus pour contrôler facilement l'affichage depuis votre siège.



### INF5711AG

57"  
Full HD (1080p)  
Windows 8.1 Pro

### INF6511AG

65"  
Full HD (1080p)  
Windows 10 Pro

### INF7011AG

70"  
Full HD (1080p)  
Windows 8.1 Pro

### INF8511

85"  
UHD 4K  
Windows 10 Pro



# Windows 10

## Fonctionne sous Windows 10

BigTouch est conçu pour fonctionner sous Windows 10, offrant la performance et la flexibilité dont vous avez besoin pour toutes vos applications. Windows 10 fournit une interface élégante qui exploite les aspects familiers des précédents systèmes d'exploitation Windows de manière à ce que tout le monde puisse l'utiliser de manière intuitive, outre des nouvelles fonctionnalités que vous adorerez.

- Le menu Démarrer Windows est de retour et il est agrandi pour que vous puissiez vous lancer immédiatement
- La nouvelle fonctionnalité économie de batterie conserve automatiquement l'énergie
- Windows 10 est installé sur le modèle 65 et 85 pouces
- Disponible en tant que mise à niveau logicielle sur les modèles 57 et 70 pouces





## Donnez vie à votre écran avec la résolution 4K

Le modèle BigTouch 85 pouces offre dès à présent la résolution 4K pour des images d'une netteté et d'une précision incroyables. Maximisez l'impact de votre contenu et rendez toutes vos réunions et présentations plus captivantes, instructives et marquantes grâce au 4K.

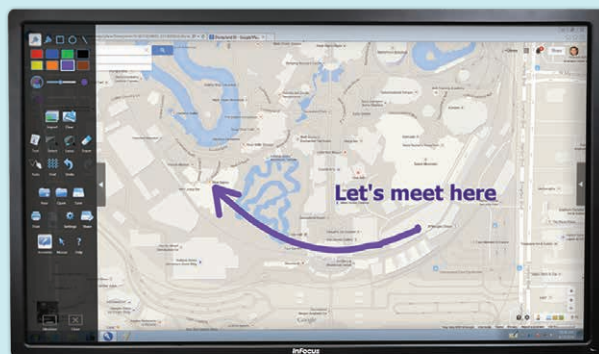
- Un plus grand nombre de pixels améliore les détails et la profondeur pour des images d'un réalisme époustouflant.
- Rendu chromatique amélioré
- Les présentateurs tirent avantage d'images nettes et claires à courte distance.
- Le public bénéficie quant à lui d'images détaillées et vibrantes, même depuis le fond de la salle de conférence.

## Le tableau blanc professionnel

Ajoutez notre application de tableau blanc BigNote pour faire de votre BigTouch le meilleur tableau blanc numérique existant.

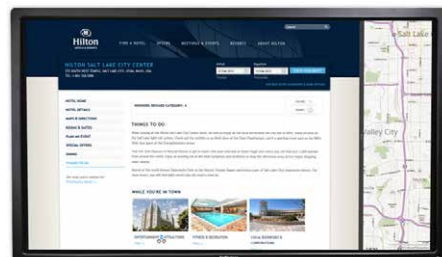
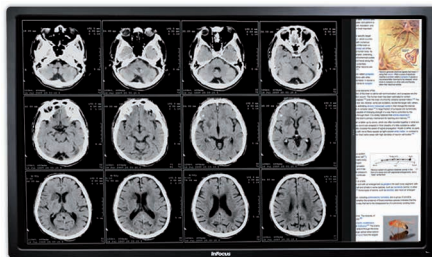
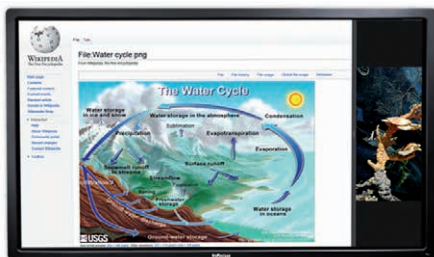
- Grand choix d'outils de dessin, de couleurs et de formes
- S'étend pour obtenir un large fond de tableau blanc virtuel de 10 x 10
- Faites des annotations directement sur l'écran et enregistrez les modifications
- Les fichiers BigNote sont compatibles et interchangeables avec les applications du tableau blanc Mondopad

Logiciel BigNote (INS-BIGNOTE) présenté sur l'image ici.



## Qu'est-il possible de faire avec votre BigTouch ?

La façon dont BigTouch est conçu, associée à l'expérience de l'utilisateur et la flexibilité d'un PC Windows signifie que son utilisation n'a de limite que votre imagination.



### Enseignement

Les universités, les écoles, les collèges et les lycées peuvent bénéficier du BigTouch dans les bureaux administratifs ou les salles de classe. Son écran lumineux, engageant, capte l'attention des élèves, et Windows 8 est intuitif et familier pour les élèves comme pour le personnel enseignant ainsi que l'équipe informatique.

- Destiné aux cours et à leur préparation
- Accédez à des contenus depuis le Web et le Cloud et affichez-les
- Interagissez dans les bureaux administratifs comme avec un PC partagé
- Flexibilité et sécurité dans la gestion pour le service informatique

### Médecine

La haute définition de l'écran et sa facilité d'utilisation font de BigTouch un outil particulièrement indiqué pour les hôpitaux, les cliniques, les laboratoires et les bureaux administratifs.

- Dans les salles d'attente, il peut jouer un rôle éducatif ou de mise à disposition d'informations
- Il permet d'accéder à des informations telles que l'imagerie médicale et à les analyser
- Il permet par exemple d'instruire le patient en expliquant une imagerie, en projetant des vidéos ou d'autres informations
- Il peut être utilisé aux postes de soins infirmiers en tant que PC partagé

### Hôtellerie

Les complexes hôteliers peuvent bénéficier grandement du BigTouch en aidant leurs hôtes à se débrouiller par leurs propres moyens.

- Se renseigner sur les installations de l'hôtel
- Consulter le plan de l'hôtel et les cartes des environs
- Afficher les menus du restaurant de l'hôtel et effectuer des réservations
- Découvrir les distractions disponibles dans l'hôtel ou les environs

# Caractéristiques techniques\*

| PC                           | INF5711AG   | INF6511AG   | INF7011AG   | INF8511   |
|------------------------------|---|---|---|---|
| Processeur                   | Intel® Core i7-4770T, jeu de puces Q87  |   |   | Intel® Core i7-4770T, jeu de puces Q170   |
| Mémoire                      | 8 Go de RAM   |   |   |   |
| Disque dur                   | SSD 120 Go  | SSD 128 Go  | SSD 120 Go  | SSD 256 Go  |
| LAN (2×)                     | 802.3 10/100/1000 en Base-T avec veille LAN   |   |   |   |
| Wi-Fi                        | Demi mini-carte 802.11 bibande a/b/g/n MIMO PCIe, 2,4 GHz avec Intel, prise en charge AMT   |   |   |   |
| Connexions entrées           | USB 3.0 Type-A x2 (sur le PC), Ethernet (RJ45 x2)   |   |   |   |
| Connexions sorties           | Sortie HDMI   |   |   | Sortie DisplayPort 1.2  |
| Bluetooth                    | 4.0   |   |   |   |
| Système d'exploitation       | Windows 8.1 Pro   | Windows 10 Pro  | Windows 8.1 Pro   | Windows 10 Pro  |
| ÉCRAN                        | INF5711AG   | INF6511AG   | INF7011AG   | INF8511   |
| Taille                       | Diagonale 57 pouces (144,8 cm)  | Diagonale 65 pouces (165,1 cm)  | Diagonale 70 pouces (177,8 cm)  | Diagonale 85 pouces (215,9 cm)  |
| Anti-reflet                  | Oui   |   |   |   |
| Résolution                   | Full HD (1920 x 1080)   |   |   | 4K (3840 x 2160)  |
| Fréquence d'actualisation    | 120 Hz  |   |   |   |
| Luminosité                   | 370 cd/m²   | 350 cd/m²   | 350 cd/m²   | 500 cd/m²   |
| Contraste                    | 5000:1  | 5000:1  | 4000:1  | 3000:1  |
| Angle de vision              | 176°  | 178°  | 176°  |   |
| Technologie                  | LCD à éclairage périphérique à LED  |   |   |   |
| Compatibilité vidéo          | Full NTSC, 480i, 480p, 720p, 1080i, 1080p   |   |   | Full NTSC, 480i, 480p, 720p, 1080i, 1080p, 4K   |
| Compatibilité entrées        | VGA (640×480), SVGA (800×600), XGA (1024×768), SXGA (1280×1024), SXGA+ (1400×1050), UXGA (1600×1200), WXGA+ (1440×900), WSXGA+ (1680×1050), WXGA (1280×800), WUXGA (1920×1200)  |   |   |   |
| Connexions entrées           | 2x HDMI, VGA (HD15 VESA), RS232, mini jack stéréo 3,5 mm, entrée audio stéréo RCA, entrée audio stéréo 3,5 mm, USB type-A x5 (4 à l'avant, 1 sur le dessus), USB type-B (pour le contrôle tactile)  | HDMI x4, VGA (HD15 VESA), composant, RS232, entrée audio 3,5 mm, entrée audio stéréo RCA, entrée microphone 3,5 mm, USB type-A x , (4 à l'avant, 1 sur le dessus), USB de type-B (pour le contrôle tactile) | 2x HDMI, VGA (HD15 VESA), RS232, mini-jack stéréo 3,5 mm, entrée audio stéréo 3,5 mm, USB type-A x5 (4 à l'avant, 1 sur le dessus), USB type-B (pour le contrôle tactile) | Arrière : DisplayPort 1.2, 2 x HDMI 2.0, HDMI 1.4, VGA, composant, entrée ligne audio 3,5 mm (mono), entrée stéréo RCA, série RS232, USB 2.0 de type B (pour le contrôle tactile) Avant : USB 3.0 de type B (pour le contrôle tactile), 4 x USB 3.0 de type A, HDMI 1.4 Dessus : USB 3.0 de type A (pour la caméra) |
| Connexions sorties           | Sortie audio stéréo RCA (G/D)   |   |   |   |
| Écran tactile                | Caméra de coin à coin en quadravision avec système tactile multipoint avec prise en charge de 5 gestes de Windows   | Fonction tactile capacitive projetée 10 points bord-à-bord  | Caméra de coin à coin en quadravision avec système tactile multipoint avec prise en charge de 5 gestes de Windows   |   |
| Haut-parleurs (intégrés)     | 2x 7 W stéréo   | 2x 10 W stéréo  | 2x 7 W stéréo   |   |
| Alimentation                 | de 100 à 240 V, 50/60 Hz  |   |   |   |
| PC                           | INF5711AG   | INF6511AG   | INF7011AG   | INF8511   |
| Accessoires inclus           | Clavier sans fil (lorsque c'est possible), souris sans fil (lorsque c'est possible), chiffon de nettoyage, câble VGA, câble USB, vis de fixation avec outil de démontage, câble d'alimentation, télécommande, guide d'installation rapide, pieds/plateau de support (pieds seulement inclus pour INF5711) |   |   |   |
| Garantie                     | 2 ans   |   |   |   |
| Poids du produit             | 57 kg   | 56 kg   | 70,3 kg   | 101,5 kg  |
| Dimensions du produit        | 1388 x 91 x 856 mm  | 1520 x 896 x 81 mm  | 1669 x 102 x 991 mm   | 1988 x 112,1 x 1186 mm  |
| Poids à l'expédition         | 70 kg   | 70,1 kg   | 77,6 kg   | 120 kg  |
| Dimensions à l'expédition    | 1613 x 254 x 1080 mm  | 1752 x 270 x 1128 mm  | 1854 x 267 x 1245 mm  | 2239 x 311 x 1427 mm  |
| Conditions de fonctionnement | 5° à 35°C de 0 à 3 048 m  |   |   |   |
| Bruit                        | < 40 dB(A) bei 25°C   |   |   |   |
| Energy Star                  | 5.1 pour écran et PC  |   |   |   |

\* Les caractéristiques techniques du produit, les conditions et les offres sont susceptibles d'être modifiées à tout moment sans préavis.

## Accessoires

Logiciel BigNote pour tableau blanc (INS-BIGNOTE)  
 Kit de mise à niveau Mondopad (INSMPWIN8SW)  
 Caméra RealCam PTZ (à balayage horizontal, vertical et fonct. de zoom (INA-PTZ-3)  
 Caméra avec réseau de microphones (HW-CAMERA-2)  
 Barres de son (HW-SOUNDBAR-4)  
 Montage mural (INF-WALLMNT2, INF-WALLMNT3)  
 Socle au sol pour modèle INF5711 uniquement (INF-FLRSTND)  
 Chariots mobiles (INF-MOBCART, INF-MOBCARTPRO-B, INF-MOBCARTPRO-S, INF-MCART-PL)

Chariot mobile de luxe avec fixation PTX et une étagère pour accessoires (INA-MCARTDX)  
 Supports de levage (INA-MNTBB70, INA-MNTBB95)  
 Support au sol pour support mural de levage (INA-SUPPORTBB)  
 Chariot mobile pour support de levage (INA-CARTBB)  
 Support de fixation d'interface VESA (INA-VESABB)  
 Extension des garanties :  
 57 pouces (EPWPRE57BT1, EPWPRE57BT2)  
 65 pouces (EPWPRE650BT1, EPWPRE65BT2)  
 70 pouces (EPWPRE70BT1, EPWPRE70BT2)  
 85 pouces (EPWPRE85BT1, EPWPRE85BT2)



Siège social de l'entreprise  
InFocus, États-Unis  
13190 SW 68th Parkway, #200  
Portland, OR 97223-8368  
+1 503.207.4700  
+1 877.388.8385  
[www.infocus.com](http://www.infocus.com)  
(c) 2016 InFocus Corporation

InFocus  
Allemagne, Autriche, Suisse  
Maximilianstr. 13, 3. OG  
80539 Munich  
Allemagne  
[ebcgermany@infocus.com](mailto:ebcgermany@infocus.com)  
+49 (0)89 416 156250  
[www.infocus.de](http://www.infocus.de)

InFocus  
France  
10, avenue de la créativité  
59650 Villeneuve d'Ascq  
France  
+33 (0) 9 72 45 46 85  
[SIP: 8420@infocus.net](mailto:SIP:8420@infocus.net)  
[france@infocus.info](mailto:france@infocus.info)

Centre d'informations pour la  
direction d'InFocus (Europe)  
Philipp-Reis-Straße 14  
63 303 Dreieich  
Allemagne  
+49 89 416 156 252  
[ebcgermany@infocus.com](mailto:ebcgermany@infocus.com)