

Le COLLABORATE Pro 900 a été assemblé à la solution Media Collaboration afin de répondre aux diverses demandes organisationnelles d'aujourd'hui en matière de conférence, de collaboration et de communication. Son design polyvalent le rend idéal pour de multiples applications, y compris la visioconférence, l'audioconférence professionnelle, les présentations sans fil, les formations et la collaboration.

Le COLLABORATE Pro 900 est parfait pour la collaboration sur site-unique et la collaboration multi-sites avec jusqu'à 25 emplacements où les utilisateurs peuvent se joindre à la réunion de n'importe où, en utilisant n'importe quel périphérique (PC, PC portable, Tablette, Smartphone).



### Points clés

- + Amène la collaboration vidéo et la visioconférence SIP / H.323 traditionnelles dans un seul appareil pour une collaboration multi-sites avec jusqu'à 25 sites
- + Le Beamforming Microphone Array et le CONVERGE Pro sont leader sur le marché pour un son professionnel de premier ordre
- + Parfait pour la collaboration interactive mono-site et multi-site
- + Une solution polyvalente qui le rend parfait pour de multiples applications et environnements, des salles de conférence aux centres de formation.
- + Collaboration multi-sources avec capture simultanée jusqu'à 4 sources d'entrée vidéo
- + Un seul point de support et de maintenance pour vos besoins complets de collaboration et de conférence
- + Garantie de deux ans avec support et maintenance inclus

### Applications

- > Visioconférence
- > Audioconférence
- > Présentation et collaboration sans fil
- > Entraînement
- > Annonces entreprises

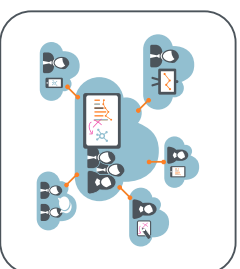
### Environnements

- > Grandes et moyennes salles de conférences
- > Salles de réunion
- > Centres de formation
- > Salles de classe

## Visioconférence traditionnelle et Collaboration

Collaboration multistie avec la visioconférence traditionnelle SIP/H.323 et la collaboration vidéo dans un seul appareil.

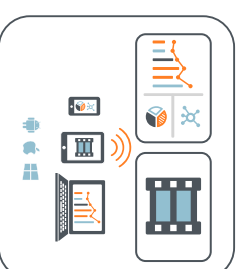
- + Full HD 1080p SIP / H.323 visioconférence avec le partage de données d'une qualité de 1080p sans fil ou HDMI
- + Réunion de collaboration vidéo Spontania jusqu'à 25 participants rejoignant à partir d'un PC, d'une tablette ou d'un smartphone
- + Collaboration en temps réel avec le partage d'écran, le tableau blanc, l'annotation, le transfert de fichiers, l'enregistrement, etc.
- + Capture multi-sources avec jusqu'à 4 sources d'entrée vidéo



## Présentation et Collaboration sans fil

Collaboration sur un site unique avec la possibilité de diffuser du contenu, des vidéos, des tableaux blancs et des annotations à partir de votre PC ou de vos appareils mobiles sur des écrans sans fil.

- + Présentation sans fil depuis un ordinateur portable ou un appareil mobile avec une résolution de 1080p
- + Jusqu'à 4 présentateurs partageant du contenu en même temps
- + Diffusion vidéo depuis un ordinateur portable ou un appareil mobile vers une réunion, concernant l'audio il provient du système de son de la pièce
- + Tableau blanc interactif pour dessiner et illustrer des pensées en utilisant des outils de dessin sur votre propre appareil ou sur un écran tactile dans la salle de réunion
- + Annotation sur du contenu partagé ou sur un tableau blanc en utilisant votre propre appareil ou en utilisant un écran tactile dans la salle de réunion
- \* Disponible à la fin de 2015



## Station de capture et d'enregistrement

Le Collaborate Pro 900 peut fonctionner en tant que studio de capture haute définition pour capturer et enregistrer la voix, la vidéo et les données pour un accès futur à la demande.

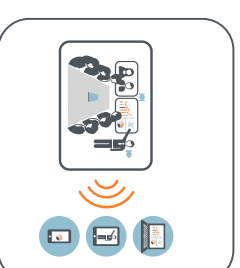
- + Enregistrer des présentations, des réunions, des conférences, des formations et plus encore
- + Capturer à la fois le présentateur et la présentation pendant une conférence et une formation
- + Capturez les participants locaux et distants et partagé le contenu pendant une conférence ou une réunion
- + Prise en charge du stockage local et du stockage externe



## Diffusion

Le Collaborate Pro 900 peut également fonctionner en tant qu'application de diffusion multimédia en continu pour capturer et diffuser de la voix, de la vidéo et des données vers de vastes publics localisés sur des réseaux identiques ou différents.

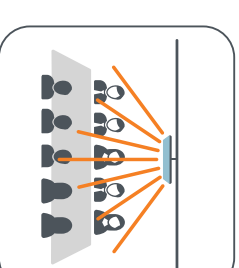
- + Diffusion en direct de présentation, de réunion, de conférence, de formation et d'annonces d'entreprise à un large public
- + Les participants assistent aux conférences et formations passivement depuis des endroits éloignés ou des salles de réunions
- + Solution efficace en bande passante et réseau avec la prise en charge du streaming monodiffusion et multidiffusion



## Conférence audio professionnelle

Le Collaborate Pro 900 comprend le mixeur audio ClearOne Converge Pro 840T leader du marché et la gamme de microphones Beamforming. Ils garantissent un son inégalé et une expérience audio la plus naturelle possible.

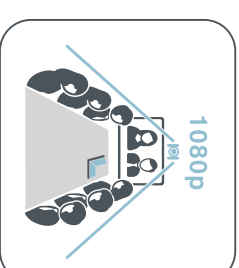
- + La matrice Mic Beamforming avec ces 24 Mic intégrés assure deux fois la plage de détection et remplace 10 microphones traditionnels
- + Technologie de formation de faisceau avec traitement acoustique adaptatif et le modèle de capteur de direction adaptatif pour une meilleure expérience audio
- + Console de mixage CONVERGE® Pro 840T avec traitement audio HD
- + Conférence et interface téléphonique intégrée



## Vidéo professionnelle

La caméra ClearOne UNITE® USB PTZ garantit une qualité vidéo supérieure pour des collaborations vidéo plus naturelles.

- + Qualité vidéo Full HD avec 1080p 60fps
- + 12x Zoom optique pour des vues rapprochées d'objets et de tableau blanc avec une clarté absolue
- + 73 degrés vue grand angle pour capturer tous les participants dans la salle
- + Préréglages pour pointer vers différents emplacements et objets de la pièce
- + Télécommande pour les fonctions zoom, panoramique et inclinaison de la caméra





## Caractéristiques produits

### Système inclut

- COLLABORATE Room Pro 600 codec
- Unite 100 caméra PTZ
- Mixeur CONVERGE Pro 840T
- Beamforming Mic Array avec kit POE
- CONVERGE USB
- Télécommande
- Abonnement Spontania Cloud Meeting Room (un an)
- Alimentations, câbles et accessoires

### Appareil Codec

- Entrées vidéo : 2x HDMI, 2x USB 3.0
- Sorties vidéo : 1x HDMI, 1x port d'affichage
- Entrées audio : Converge Pro via USB
- Sorties audio : Converge Pro via USB

### Unite 100 USB PTZ Camera

- Zoom optique 12x, f = 3,9 ~ 47mm
- 73 degrés grand angle
- Sortie USB 3.0 et DVI-I
- Full HD 1080p 60fps
- Contrôle : Télécommande, USB (UVC), RS-232
- Angles Pan / Tilt :  $\pm 170^\circ$ , Inclinaison:  $-30^\circ$  à  $+90^\circ$

### Audio professionnelle

- CONVERGE Pro 840T Audio Mixer
- ClearOne Beamforming Mic Array

### Caractéristiques vidéo

- Résolution jusqu'à 1080p à 60 ips
- H.261, H.263, H.263 + / ++
- H.264 / AVC High Profile - jusqu'à 6Mbps

### Normes audio

- 20KHz: AAC-LD
- 14KHz: G.722.1 Annexe C
- 7KHz: G.722, G.722.1
- 3.4KHz: G.711, G.723.1, G.728, G.729, AMR (3G)

### Données caractéristiques

- Prise en charge H.239 pour le partage de données
- Résolution jusqu'à 1080p
- Entrées de données via HDMI, sans fil, USB

### Enregistrement

- Formats: MP4, WMV
- Options de stockage: local, réseau (NAS)

### Diffusion

- Format: RTSP - Unicast et Multicast
- Nombre maximum de spectateurs (unicast): 20
- Nombre maximum de spectateurs (multidiffusion): Dépend du réseau

\*Remarque : le streaming n'est pas pris en charge dans la session Spontania

### Contrôle

- Télécommande
- Gestion et contrôle basés sur le Web
- API Telnet pour le contrôle par un tiers
- Modules AMX et Crestron

### Services d'annuaire

- 1000 répertoire de numéros locaux
- 10 000 répertoire de numéros global
- Prise en charge H.350 (via COLLABORATE Central)
- Prise en charge du répertoire en ligne LDAP
- OpenLDAP
- Requêtes Active Recherche et Filtre

### Caractéristiques du colis d'expédition

- Dimension : 33 x 27 x 18 (pouces)
- Poids : 48 lb

### Références

- 930-3001-900 (with white Beamforming Mic Array)
- 930-3001-900-B (with black Beamforming Mic Array)

### Garantie

- Garantie de deux ans incluse

#### North America

Tel: +801.975.7200  
Toll Free: +800.945.7730  
Sales: +800.707.6994  
Fax: +801-303-5711  
sales@clearone.com

#### Europe & Oceania

Tel: +44.1454.616.977  
global@clearone.com

#### Asia Pacific

Tel: +852.3590.4526  
global@clearone.com

#### Latin America

Tel: +1.801.974.3621  
global@clearone.com

#### Middle East

Tel: +852.3590.4526  
global@clearone.com

Other product names may be registered trademarks of their respective owners who do not necessarily endorse ClearOne or ClearOne's products. All rights reserved. Information in this document subject to change without notice. © 2014 ClearOne. DST-0009-001 Rev. 1.1 March 2015.