

Samsung SMART Signage

PROVISOIRE

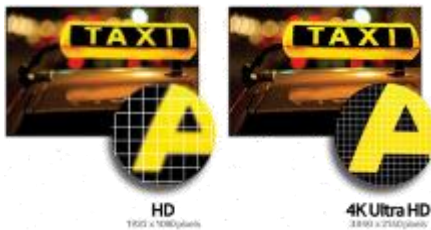
QMH

49", 55", 65"



Un affichage UHD haute luminosité avec player embarqué

RESOLUTION UHD 3840X2160

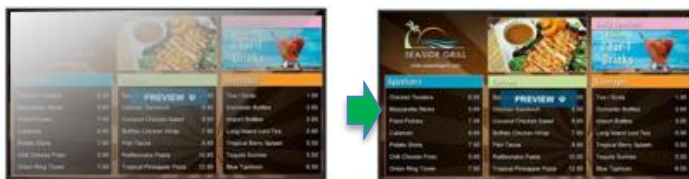


TIZEN 3.0 ET SSSP 5.0 POUR LIRE NATIVEMENT DES CONTENUS EN UHD



SoC QuadCore v5
Navigateur Web

TRAITEMENT ANTI REFLET



Traitement de 25%

CONNECTIQUE COMPLETE AVEC: DP1.2, HDMI 2.0, WIFI ET BLUETOOTH



JUSQU'À 37.5MM D'ÉPAISSEUR



IP5X CERTIFICATION – ANTI POUSSIERE



SAMSUNG

DALLE	49"	55"	65"
Taille	123,2 cm	138,7 cm	163,8 cm
Type	Edge LED		
Résolution	3840x2160 (UHD)		
Surface d'affichage active	1073.78(H) x 604.0(V)	1209.60(H) x 680.40 (V)	1438.48 (H) x 814.52 (V)
Luminosité	500 cd/m²		
Taux de contraste	4000 : 1		
Angles de vision	178°/178°		
Temps de réponse	8ms		
Couleur	16,7M et 1,01 milliard en 10bit		
Usage	24/7		
Traitement antireflet	25%		
CONNECTIQUES			
Signal d'entrée	1x DVI-D, 1x DisplayPort 1.2, 2x HDMI 2.0, HDCP 2.2, 2x USB 2.0,		
Sortie Audio	Stéréo Mini Jack		
Signal de sortie	HDMI 2.0 (Loop-Out)		
Contrôle externe	RJ45, RS232C (in/out)		
Capteur IR	Interne		
Haut Parleurs	2x 10 W		
WiFi / Bluetooth	Oui		
ALIMENTATION			
Type	Interne		
Alimentation	AC 100 - 240 V~ (+/- 10 %), 50/60 Hz		
Consommation (Max)	154 W	165 W	198 W
Consommation (Normale)	101 W	111 W	125 W
SPÉCIFICATIONS TECHNIQUES			
Dimensions nettes (en mm)	1099.4 x 634.0 x 36.8	1235.3 x 710.4 x 36.8	1456 x 835.6 x 37.5
Dimensions emballage (en mm)	1195.0 x 721.0 x 177.0	1335 x 812 x 182	1571 x 956 x 212
Poids net	13,7 kg	17.1 kg	22.8 kg
Poids avec emballage	18,6 kg	23.2 kg	32.4 kg
VESA	400x400		
Bords (Haut/Côtés/bas)	11 / 11 / 12 mm		12 / 12 / 12 mm
Température de fonctionnement	0°C~ 40°C		
Humidité ambiante	10% ~ 80%		
Certification	Anti poussière IP5x		
Certifications Ecologiques	Energy Star 7.0 / Classe A		
CARACTÉRISTIQUES SPÉCIFIQUES			
Lecteur média	Tizen 3.0 (SSSP v5)		
Processeur	Coretex A72 1.7GHz Quad-Core CPU		
Mémoire vive	3 GB		
Stockage (SSD)	8 GB		
Accessoires inclus	Guide d'utilisation, carte de garantie, câble d'alimentation, télécommande, piles		
Code EAN	TBD	TBD	TBD
Références	LH49QMHPLGC/EN	LH55QMHPLGC/EN	LH65QMHPLGC/EN

VISUELS -



Pieds

49'', 55'' : STN-L4655E

65'' : STN-L6500E

Accroche murale

49'', 55'' : WMN4270SD

65'' : WMN6575SD

Accroche spéciale (plafond)

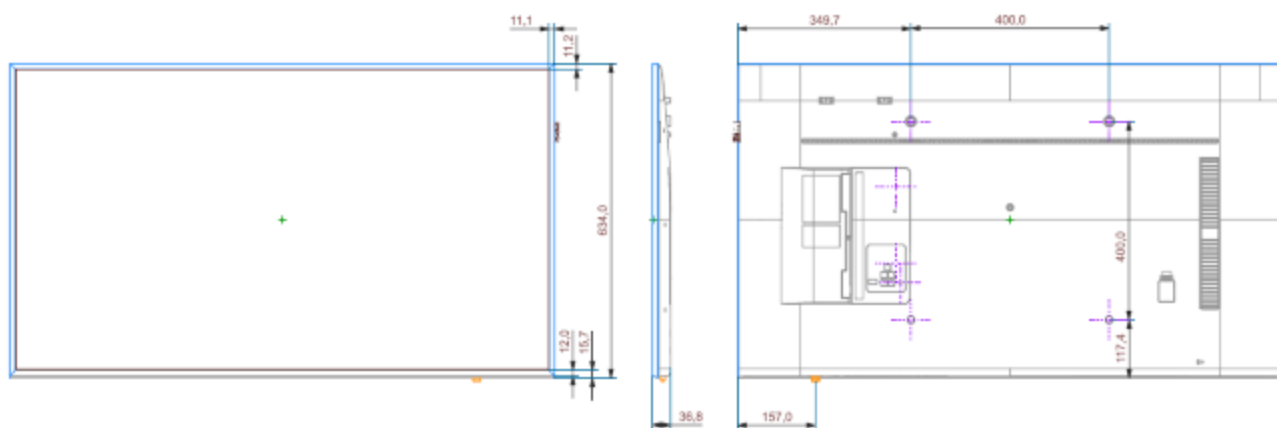
49'', 55'', 65'' : CLM450D

SBB

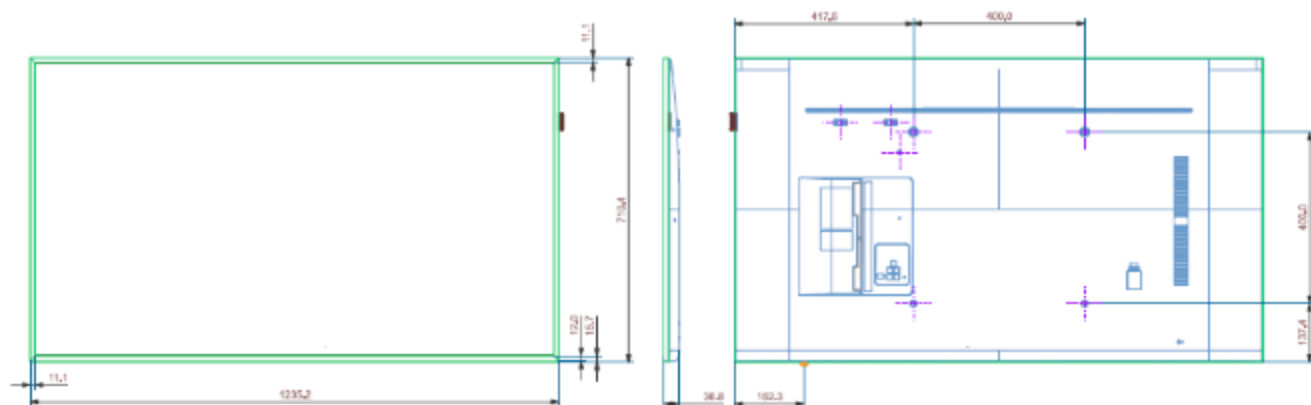
Série compatible avec nos SBB (sauf SBB-A)

DESSINS TECHNIQUES

49''



55''



65''

