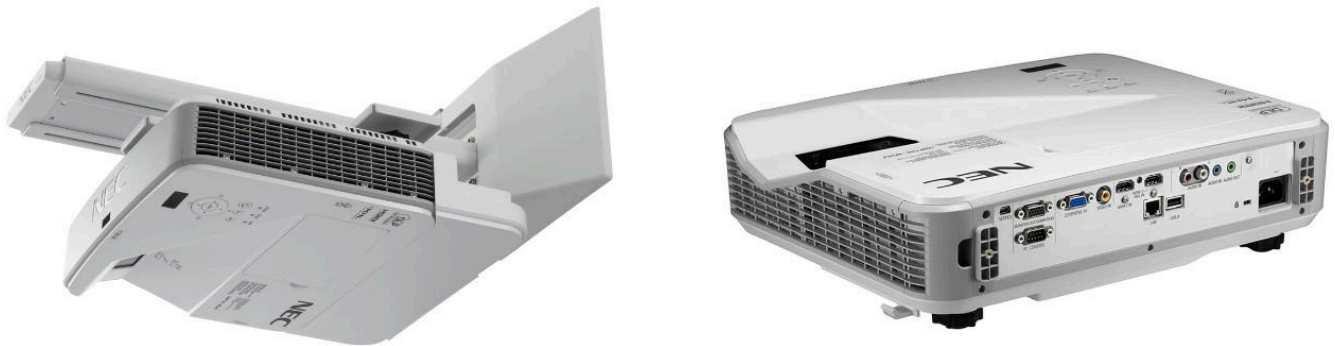


U321H

Professional Ultra-Short-Throw Projector

Fiche produit



Avec une résolution 1080p et un contraste 10.000:1, le U321H offre une qualité d'image exceptionnelle avec un excellent rendu des détails et une qualité de visionnage supérieure des films et vidéos, notamment les effets 3D des lecteurs Blu-Ray, grâce à sa compatibilité HDMI 3D. Ce projecteur à focale ultra-courte économise l'espace pour les salles de classe et de réunion petites à moyennes, projetant sur des écrans de 85 à 100" sans créer d'ombre ni de reflet. Les applications exigeantes, notamment le design et l'ingénierie dans l'enseignement supérieur, sauront apprécier la résolution 1080p pour un niveau supérieur de détail. L'interactivité peut être ajoutée par la suite à ce modèle grâce à une option multi-stylos ou multitactile.

Le U321H est particulièrement adapté aux salles de classe et de réunion petites à moyennes.

Avantages

Qualité d'image exceptionnelle – grâce à la résolution 1080p et au contraste 10000:1.

Ombres et éblouissement quasi-inexistants – grâce à une distance focale ultra-courte.

Interactivité multi-stylos en option – avec assistance au geste réel sur n'importe quel type de surface.

Connectivité à l'épreuve du temps – incluant MHL et le support réseau.

Support mural inclus – pour une installation simple et rapide, compatible avec des systèmes de réglage en hauteur.

Remplacement économique – des installations NEC UM Series existantes pour obtenir de plus hautes résolutions sans avoir à repositionner le montage mural actuel.

3D ready – Technologie DLP®-Link™ de 120 Hz à l'épreuve du temps.

Informations sur le produit

Nom du produit	U321H
Groupe de produits	Professional Ultra-Short-Throw Projector
CODE DE COMMANDE	60003952

Optique

Technologie de projection	Puce-1 - Technologie DLP™			
Résolution native	1920 x 1080 (FULL-HD)			
Format d'image	16:9			
Ratio de Contraste ¹	10000:1			
Luminosité ¹	3200 ANSI Lumen (85% mode éco)			
Lampe	260 W AC (220 W AC mode éco)			
Durée de vie des lampes [h]	3000 (4000 mode Eco)			
Objectif	F= 2.4, f= 3.72 mm			
Décalage de la lentille [%]	65			
Angle de projection [°]	57			
Ratio de projection	0.25 : 1			
Distance de projection [m]	0,195 - 0,306			
Taille de l'écran (diagonale) [cm] / [inch]	Maximum : 254 / 100"; Minimum : 215 / 85"			
Réglage du zoom	Zoom numérique			
Mise au point	Manuel			
Autres résolutions	1920 x 1080 (HDTV 1080i/60; HDTV 1080i/50); 1680 x 1050 (WSXGA+); 1600 x 1200 (UXGA); 1600 x 900 (WXGA++);	1440 x 900 (WXGA+); 1400 x 1050 (SXGA+); 1366 x 768 (WXGA); 1360 x 768 (WXGA); 1280 x 1024 (SXGA); 1280 x 1024 (MAC 23");	1280 x 960 (SXGA); 1280 x 800 (WXGA); 1280 x 768 (WXGA); 1280 x 720 (HDTV 720p); 1152 x 870 (MAC 21"); 1152 x 864 (XGA); 1024 x 768 (XGA);	832 x 624 (MAC 16"); 800 x 600 (SVGA); 720 x 576 SDTV 480p/480i; 720 x 480 SDTV 576p/576i; 640 x 480 (VGA/MAC 13")
Plages de Fréquences	Horizontal : 15-100 kHz (RGB: 24 kHz 100 kHz); Vertical : 50 - 120 Hz			

Connectivité

VGA	Entrée: 1 x connecteur D-Sub 15 broches, compatible avec composant (YPbPr) Sortie: 1 x Mini D-Sub 15 pts
Connecteur Numérique	Entrée: 1 x HDMI™ (Deep Color, Lip sync); 1 x HDMI™ compatible MHL
Vidéo	Entrée: 1 x RCA
Audio	Entrée: 1 x adaptateur RCA stéréo; 1 x jack 3,5 mm Sortie: 1 x mini-prise stéréo 3,5 mm (variable)
Commande	Entrée: 1 x câble D-Sub mâle 9 broches
LAN	1 x RJ45
USB	1 x mini USB; 1 x USB Type A, USB 2.0
Normes	NTSC; NTSC 3,58; NTSC 4,43; PAL; PAL-M; PAL-N; PAL60; SECAM

Télécommande

Télécommande	aide; aspect (ratio); contrôle audio; Figement de l'image; Mode d'aide Eco; Présentation et contrôle de la souris; réglage automatique; réglage de l'image; Set ID; Sélection source directe; Veille AV; Zoom numérique
--------------	---

Electrique

Alimentation	100 - 240 V AC; 50 - 60 Hz
Consommation [W]	312 (Normal) / 264 (Eco) / 2.2 (Network Stand-by) / 0.3 (Stand-by)

Mécanique

Dimensions (L x H x P) [mm]	383 x 85 x 308 (sans pieds ni optique)
Poids [kg]	4,7
Bruit de fonctionnement [dB (A)]	29 / 34 (économique / normal)

Conditions environnementales

Température ambiante de fonctionnement [°C]	5 to 40
Humidité ambiante [%]	20 à 80 sans condensation
Température de stockage [°C]	-20 to 60
Taux d'humidité (stockage) [%]	20 à 90 sans condensation

Ergonomique

Sécurité et ergonomie	CE; Gost-R; RoHS; TÜV GS
Haut-parleurs [W]	1 x 8 (mono)

Caractéristiques supplémentaires

Particularités du Produit	3D Ready; agrandir; AMX Beacon; arrêt programmable par minuterie; Barre de sécurité; Commande et administration à distance via réseau local; Correction de la couleur murale; Correction manuelle de la distorsion trapézoïdale verticale (V= $\pm 5^\circ$); Crestron RoomView; Dispositif marche/arrêt automatique; Démarrage/extinction rapide; Encoche de sécurité Kensington; fonction d'extinction directe; Menu OSD en 30 langues; Mode Eco automatique; Mode Haute Altitude; modification du logo; Motif d'essai; NaViSet Administrator 2; PJ LINK; Protection par mot de passe; Simulation Dicom (Attention ce mode ne permet pas de faire du diagnostic médical); Verrouillage du clavier
---------------------------	--

Caractéristiques vertes

Matériaux écologiques	Emballage ECO; Emballage recyclable à 100%; Manuels à télécharger
Normes écologiques	ErP compliant; RoHs compliant

Garantie

Projecteurs	3 ans de service paneuropéen
Source lumineuse	6 mois, max. 1000 h

Expédition

Accessoires fournis	Clé de sécurité; Câble de signaux mini-D-SUB (1,8 m); Câble d'alimentation; Instructions rapides; Kit de montage au mur NP04WK; Manuel utilisateur; Plaque de fixation; Télécommande IR (RD469E)
---------------------	--

Accessoires optionnels

Accessoires optionnels	DisplayNote; Lampe de remplacement (NP34LP); Lunettes DLP-Link 3D (NP02GL, Volfoni-Fit); Montage mural avec réglage en hauteur manuel PJ03WHM; Montage mural avec réglage en hauteur motorisé PJ03WHA; Montage mural mobile motorisé NP02HM; PJ03MHA
------------------------	--

¹ En conformité avec la norme ISO21118-2012



CE



Gost-R



RoHS



TÜV GS

© Copyright 2018 NEC Display Solutions Europe GmbH.

Tous les noms de matériel et de logiciel sont des marques commerciales et/ou marques déposées des fabricants considérés. Sous réserve de tous droits, en cas d'accord de brevet ou d'enregistrement d'un modèle d'utilité notamment. Sous réserve de disponibilité, de modification techniques et d'erreurs. 11.09.2018