

PANCONNECT

INTERCONNECTION BOXES



UNI4 & UNI6

Établi depuis 10 ans sur le marché et spécialisé dans la conception de systèmes de table de réunion, PanConnect propose une large gamme de produits fiables, solides et authentiques s'intégrant de manière discrète, élégante et fonctionnelle dans le mobilier.

Le boîtier de connexion UNI de PanConnect est un système pour tables de conférence ou de réunion innovant qui intègre la connectique multimédia nécessaire dans tout environnement de travail. Ce système de connexion idéal pour connecter un grand nombre d'appareils s'adapte aux besoins de n'importe quelle entreprise.



Intégration & modularité

Les boîtiers UNI4 et UNI6 s'installent très facilement. En éliminant le câblage externe de tous les plans de travail, la solution s'intègre parfaitement et discrètement dans le mobilier de tout type d'environnement. Avec un système de modules, ils répondent parfaitement à vos besoins actuels et futurs au fur et à mesure que ceux-ci évoluent. Le module double USB vous permet de charger en toute sérénité vos appareils.

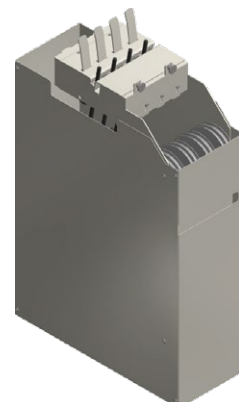


Pratique & fonctionnel

Plus besoin de câbles d'extension. Avec la colonne pull-out avec câbles rétractables d'une longueur de 90 cm, ou avec la colonne retractor avec câbles retractables auto-bloquants d'une longueur de 120 ou 150 cm, permettent de connecter tout type d'appareil.

Le système de poulies fiable et durable permet de rembobiner les câbles sans aucun effort de la part de l'utilisateur.

Configurations



Chassis 4 ou 6 modules + modules d'alimentation / USB + Colonne Pull-out OU Colonne Retractor

Couleurs



Silver



Blanc



Noir

Configurations d'alimentation –

2 x 220V (2 modules)
1 x 220V + 1 x double USB (2 modules)
3 X 220V (3 modules)
2 x 220V + 1 x double USB (3 modules)
3 x 220V + 1 x double USB (4 modules)

Configurations Pull-out

UNI Pull-out 2 (2 câbles / 1 module)
UNI Pull-out 4 (4 câbles / 2 modules)
UNI Pull-out 6 (6 câbles / 3 modules)

Câbles* : HDMI, DisplayPort, VGA, Audio, LAN

Dimensions de la colonne Pull-out :

2 câbles : 52,3 x 117,7 x 575 mm
4 câbles : 104,6 x 117,7 x 575 mm
6 câbles : 156,9 x 117,7 x 575 mm

Configurations Retractor

Les colonnes retractor UNI existent en 2 longueurs de câbles : 120 cm et 150 cm. Ils permettent le passage de 4 câbles (soit 2 modules).

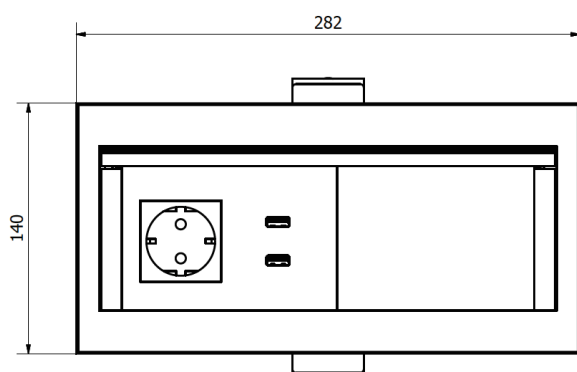
Câbles* : HDMI, DisplayPort, VGA, Audio, LAN

Dimensions de la colonne Retractor :

Avec câbles 120 cm : 156,5 x 255,2 x 385 mm
Avec câbles 150 cm : 156,5 x 285,2 x 355 mm

Dimensions

UNI4



UNI6

