

Une boîte d'extension d'entrée uniquement pour la plateforme Converge™ Pro. Le 8i offre une nouvelle flexibilité de configuration économique. Il peut être ajouté aux systèmes 880 ou 840T pour des entrées micro et ligne supplémentaires, ce qui permet aux clients de faire correspondre le nombre d'entrées et de sorties requises pour les installations de conférence audio et de renforcement sonore.



Applications



Salles de conférence

Salles d'audience

Centres d'enseignement à distance

Centres de congrès

Salles de formation

Hôtels

Télémédecine

Fonctionnalités



Ensemble de fonctionnalités de conférence avancées

- + Mélangeur micro / ligne économique pour les grandes configurations où les canaux de sortie supplémentaires ne sont pas nécessaires
- + Annulation d'écho acoustique de nouvelle génération
- > Performances duplex améliorées
- > Compatibilité microphone Push-to-talk
- + Annulation de bruit de nouvelle génération
- > Modélisation adaptative en fonction du bruit ambiant
- + Résolution accrue sur l'étage du préampli micro
- > 0-56 dB par incréments de 7 dB
- + Routage pré-AEC pour les applications de renforcement sonore
- > Délai de traitement maximal de 4 millisecondes
- + Améliorations de gestion
- > Connexions Ethernet et USB intégrées
- > Agents de gestion à distance SNMP et HTML
- > Planificateur d'événements
- > Console de diagnostic
- + Logiciel de configuration simplifié
- > Glissez et déposez des objets A / V et des canaux
- > Vues sélectionnables - unité, matrice, canal
- + Liste de commandes série étendue

Performances audio supérieures

- + Annulation d'écho distribuée de nouvelle génération sur chaque entrée micro
- + La priorité du premier micro délivre un son clair à l'extrémité distante
- + 20 Hz-22 kHz de bande passante pour une réponse audio à large bande
- + ALC & AGC maintiennent l'audio équilibré et cohérent des participants

Flexibilité de configuration

- + Scalable - relie plusieurs unités Converge Pro (880, 840T, 8i, TH20) pour une couverture étendue du microphone et jusqu'à 16 lignes téléphoniques
- + Bus d'extension amélioré, avec 12 bus audio mix-minus pour le routage entre les unités
- + Dix groupes de déclenchement micro (quatre internes et six globaux) permettent la séparation des microphones en groupes de déclenchement individuels pour une plus grande flexibilité de configuration
- + 32 prééglages peuvent être exécutés à la volée sans perturber les autres opérations prééglées en cours
- + 255 Macros pour un contrôle / configuration audio personnalisé avec exécution d'une seule commande

Capacité de conférence

- + Lien avec plusieurs Converge Pro TH20 pour une capacité allant jusqu'à 16 lignes
- + Nécessite une liaison avec Converge Pro 880, 840T ou TH20 pour la sortie et le téléphone

CONVERGE PRO 8i BACK PANEL



Caractéristiques fonctionnelles



Audio Performance

Conditions: Sauf indication contraire, toutes les mesures sont effectuées avec une limite de BW de 20 Hz à 22 kHz (sans pondération)
Réponse en fréquence: 20 Hz à 22 kHz \pm 1 dB
Bruit (EIN): -126 dBu, 20 kHz BW, gain maximum, Rs = 150 Ω
THD + N: <0,02%
Plage dynamique: 100 dB (non pondéré en A)
Diphonie <-91 dB re 20 dBu @ 20 kHz canal vers canal

Paramètres du mélangeur automatique

Nombre de microphones ouverts (NOM)
Mode Adaptatif PA
Premier mode de priorité Mic
Dernier mode Mic
Nombre maximum de niveaux ambiants dans le mode micros
Seuil de porte Ajuster
Off Atténuation
Ajuster le temps de maintien
Taux de décroissance

Paramètres de mélange de matrice

12 entrées / sorties analogiques
18 bus d'extension in / out
8 blocs de traitement assignables in / out
4 blocs de potentiomètres assignables in / out

Blocs de traitement assignables

Filtres
Tous passent
Passe-bas passe-haut rayonnage bas rayonnage haut paramétrique EQ Notch CD Horn
Crossovers
Bessel
Butterworth
Linkwitz-Riley Compresseur
Retard; réglable jusqu'à 250 ms

Blocs de potentiomètres assignables

Gain/Mute

Configuration de l'entrée du microphone

Ajuster le gain d'entrée
Niveau micro ou ligne
Alimentation fantôme activée / désactivée
Annulation de l'écho activée / désactivée
Suppression du bruit activée / désactivée
Filtres
Tous les passe-bas passe-bas High Pass Notch PEQ
Muet activé / désactivé
Président Override on / off
AGC activé / désactivé
Commande de niveau automatique on / off Portail automatique / Portail manuel
Adaptive Ambient on / off
Chaîne pré AEC



Entrées micro / ligne 1-8

Mini-bornier ush-on, symétrique, pontant
Impédance: <10 K Ω
Niveau nominal: réglable -56 dBu à 0 dBu
(Réglage du gain grossier par pas de 7 dB)
Niveau maximum: -65 dBu à +20 dBu
Annulation d'écho: temps d'arrêt de 130 ms (fonctionne avec un gain de 12 dB)
Suppression du bruit: atténuation de 6 à 15 dB
Alimentation fantôme: 24 V, sélectionnable

Entrées de ligne 9-12

Mini-bornier enfichable, équilibré, pontant
Impédance: <10 K Ω
Niveau nominal: 0 dBu
Niveau maximal: 20 dBu

Expansion Bus In/Out

Réseau propriétaire
RJ-45 (2), 1,9 Mbps
Câble à paire torsadée de catégorie 5
Longueur de câble maximale de 200' entre deux produits Converge Pro

Ethernet

Autocommutation avec qualité de connexion (QoS)
Port réseau Ethernet 10/100 Mbps
Port PC Ethernet 10/100 Mbps
RJ-45 Connecteurs

RS-232

Protocole de commande série uniquement (Logiciel de console non pris en charge sur le port RS-232) DB-9 femelle 9 600/19 200/38 400/57 600/115 200 bauds; 8 bits, 1 arrêt, pas de parité Contrôle du flux matériel activé (par défaut) / désactivé

USB

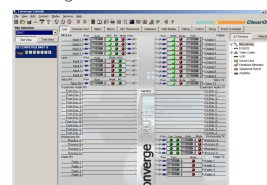
Version 2.0 compatible
Type B connector

Contrôle / Statut

DB-25 femelle A / B (2)
Entrées A / B: active basse (tirer vers la masse) Sorties A / B: collecteur ouvert, 40 Vc.c. max., 40 mA chacun
+3,3 broches VDC (2) (protégées contre les surintensités de 300 mA)

Configuration & Administration Software

Converge Console™



Plage d'entrée de puissance

Auto-ajustement
100-240 VCA; 50/60 Hz

Consommation d'énergie

30 W Typical

Dimensions (L x D x H)

17.25" x 10.25" x 1.75"
43.8 x 26 x 4.5 cm

Poids

7.5 lbs/3.375 kg unit weight
12 lbs/5.4kg shipping weight

Température de fonctionnement

14° F/-10° C to 122° F/50° C ambient unit temperature

Approbations et conformité

Compatible AES48 (mise à la terre de l'équipement audio)
États-Unis et Canada
Les pays de l'UE cotés sur la sécurité CSA
Conforme RoHS
Conforme aux DEEE
Voir le manuel du produit pour plus de détails

Accessoires

Converge Pro 880
Converge Pro 880T
Converge Pro 8i
Converge SR 1212
Converge SR 1212A
Converge Pro 840T
Converge Pro TH20
Tabletop Controller



ClearOne Contacts

North America

Tel: 801-975-7200
Toll Free: 800-945-7730
Sales: 800-707-6994
Fax: 801-977-0087
sales@clearone.com

Europe & Oceania

Tel: +44 (0) 1189 036 053
global@clearone.com

Asia Pacific

Tel: +852 3590 4526
global@clearone.com

Latin America

Tel: 801-974-3621
global@clearone.com

Middle East

Tel: +852 3590 4526
global@clearone.com

Other product names may be registered trademarks of their respective owners who do not necessarily endorse ClearOne or ClearOne's products. All rights reserved. Information in this document subject to change without notice. © 2013 ClearOne. 802-151-810 Revision 2.0 July 2013.