

# LA SOCIÉTÉ ORAY

## QUALITÉ Savoir-faire depuis 1947

La société ORAY, basée au Sud Ouest de Paris à Dourdan, a pour vocation :

la CONCEPTION,  
la FABRICATION et  
la COMMERCIALISATION  
d'écrans de projection  
et d'accessoires audiovisuels.

Soucieuse d'offrir le meilleur rapport qualité prix sur l'ensemble de ses gammes, un soin tout particulier est accordé au choix des matériaux, à la qualité d'assemblage et au design innovant du produit.

## RECHERCHE Veille Technologique

N° 1 en France  
La Gamme la plus complète

## ENVIRONNEMENT Développement durable

Éco-socio-conception

La société Oray a toujours été soucieuse d'inscrire ses activités en tenant compte des enjeux sociaux et environnementaux.

Ces engagements l'ont amenée à mettre en oeuvre de nombreuses actions en vue d'améliorer sa performance globale :

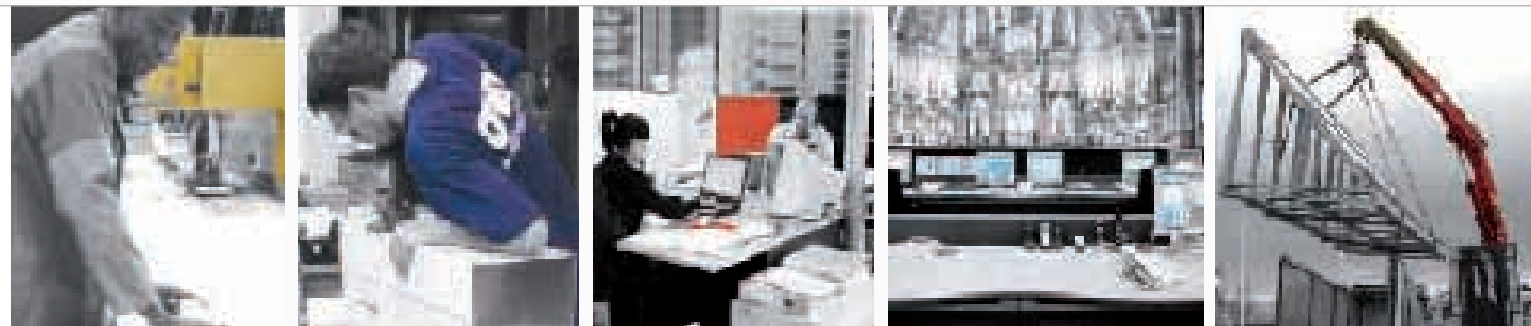
Performance Économique  
Performance Sociale  
Performance Environnementale.

Bilan carbone, amélioration de l'isolation par thermographie infra-rouge, système de management des processus environnementaux, la Société Oray s'inscrit dans le cadre d'un modèle économique tourné vers l'avenir.



Par sa recherche permanente de nouveaux produits et le souhait de s'adapter au plus près des évolutions des techniques de projection, l'entreprise dirigée par Eric Cantarel et son équipe d'une cinquantaine de salariés est la numéro 1 en France de l'écran de projection et compte parmi les leaders mondiaux.

Active sur tous les fronts, du cinéma à l'enseignement, du palais des congrès au home cinéma, de l'entreprise au simulateur, toutes les projections ou rétro-projections sont maîtrisées et intégrées dans une des gammes les plus complètes au monde. Présente dans une cinquantaine de pays, Oray est capable d'accompagner ses distributeurs dans les projets les plus ambitieux.



Nos nouveaux écrans ont fait l'objet d'une éco-socio-conception.

## le LEXIQUE

## les SURFACES

de Projection

## les ÉCRANS

à Moteur

4	des PICTOGRAMMES
5	
6	PROJECTION FRONTALE
7	RÉTROPROJECTION
8	ADWINDOW
8	OMEGA GLAS
9	
10	ORION HC
11	ORION PRO
12	ORION TENSIONNÉ
13	ACCESSOIRES ORION
14	SQUARE PRO
14	SQUARE HC
15	ACCESSOIRES SQUARE
16	HCM4
17	PANTOSCREEN
20	GFO
21	NO LIMIT
22	POLICHINELLE
23	TÉLÉCOMMANDES
24	
25	SUPER GEAR
26	ORAY 2000
27	
28	BUTTERFLY MOBILE
29	DRAGON FLY
30	FLY
31	EASYFIXX
32	STYLE
32	BYRON
32	SCREEN

Manuels

Portables et trépieds

sur Cadre

33	
34	CINÉVISION I
35	CINÉVISION II
36	CADRES SPÉCIAUX
37	LE MASK
38	CADRE HC
39	SPÉCIAL VIDÉO

Valises

40	
41	VALISE ULTIMATE
42	VALISE DCR

## SUPPORTS

et Accessoires

43	
44	SUPPORTS MOTORISÉS pour vidéoprojecteur
46	SUPPORTS FIXES pour vidéoprojecteur
47	SUPPORTS pour Écrans plats
	VIPRO MEDIA MIRROR
48	
49	BIO
50	ZOOM
51	TRAVELING
52	CINÉCLUB
53	CLUB ROUGE
53	INSTALLATIONS
54	FINITIONS ET OPTIONS

## les FAUTEUILS

Home Cinéma

Retrouvez tous nos produits  
en flashant ce code :



Ce catalogue est imprimé sur du papier  
blanchi sans chlore issu de forêts gérées  
durablement par une imprimerie certifiée  
PEFC FSC et bénéficiant du label Imprim Vert.



Member

## AIDE au choix pictogrammes

Pour vous aider dans le choix de votre écran, surface de projection ou support, nous vous présentons une série de pictogrammes, synthèse des spécificités de chaque produit, que vous trouverez au fil de ce catalogue.

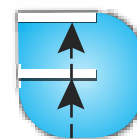
Une application vous aidera à affiner votre choix d'écran sur notre site : [www.oray.fr](http://www.oray.fr)



**CARTER DE COULEUR RAL :**  
Autre couleur de carter sur demande, selon les références de coloris RAL, sur devis.



**CLASSEMENT NON FEU**  
Classement de la surface de projection.



**ARRÊT TOUTE HAUTEUR :**  
Plusieurs hauteurs d'arrêt possible de l'écran.



**RÉGLABLE EN HAUTEUR**  
Réglage de la hauteur de projection.



**CHARGE MAXIMUM**



**POINTS FORTS :**  
Les meilleurs atouts du produit.



**SUR-MESURE :**  
Vous pouvez choisir une autre surface de toile ou demander le produit adapté à vos mesures.



**PAS DE SUR-MESURE :**  
Produit disponible en version standard uniquement.



**Système SPEED SOLO**  
Installation plus simple et plus rapide, par une seule personne.

- 1 Installer les deux pattes de fixation au mur ou au plafond.
- 2 Insérer l'écran dans les pattes.
- 3 Sécuriser l'installation.

Les pattes coulissent le long du carter.



**INNOVATION ORAY :**  
Nouveau produit ORAY ou récente évolution technique, issus de la recherche permanente ORAY.

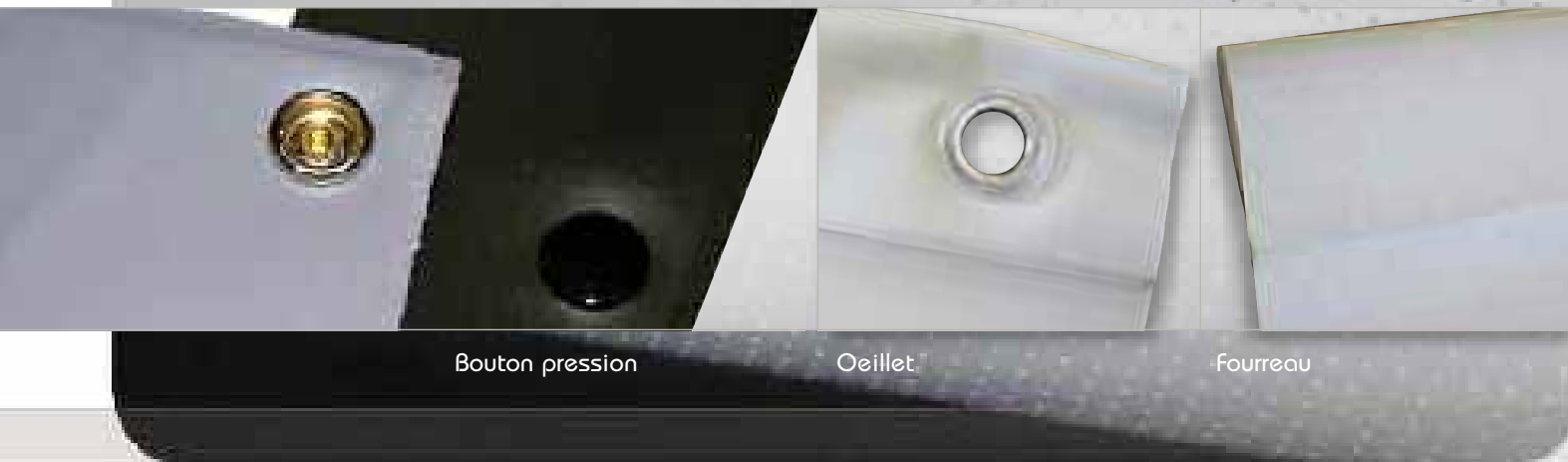
# SURFACES DE PROJECTION

Surface transonore sur un écran polichinelle

PROJECTION FRONTALE  
RÉTRO-PROJECTION  
ADWINDOW  
OMEGA GLAS

Forte d'une expérience de plus de 60 ans, la société Oray développe ses propres surfaces de projection.

Écrans souples ou rigides, chacune de ces surfaces a été sélectionnée afin de garantir le meilleur de votre projecteur. Vous trouverez une large gamme de surfaces pour la projection frontale ou rétro destinée à l'ensemble des marchés.



Bouton pression

Oeillet

Fourreau

Surfaces de projection en PVC recyclable.

## Blanc mat

Surface diffusante offrant le plus large cône de réflexion. Très polyvalente, elle offre un excellent résultat avec tous types de projecteurs pour des projections en semi obscurité. Sa matité garantit une répartition parfaitement homogène de la luminosité sur l'ensemble de la surface de l'écran. Disponible en plusieurs versions suivant le type d'écran.



TOI01B1100100

## Spécial Nacré

Deux fois plus lumineuse que le blanc mat, mais un cône de réflexion plus étroit d'environ 180°, cette surface permet les projections en lumière ambiante.



TOI01N1100100

## Black contrast

La surface Black Contrast est une marque déposée Oray, spécialement développée pour le marché de la projection home cinéma.

Elle permet avec des projecteurs offrant une forte luminosité mais un niveau de contraste moyen, de garantir une image en vidéo proche de l'image cinéma. L'ensemble de la colorimétrie est respecté en garantissant des nuances dans les couleurs sombres impossibles à discerner avec une surface standard. Beaucoup moins sensible aux lumières parasites que le blanc mat, elle est le partenaire idéal des installations home cinéma.



TOI01BC100100

## Métallisé 3D

Surface à haut gain destinée à la projection plein jour ou la projection 3D. Afin d'obtenir un résultat optimal cette surface doit-être parfaitement tendue. On privilégiera donc son utilisation avec des écrans sur cadre.



TOI01M1100100

## Transonore

Surface utilisée pour la projection cinéma, le diamètre des perforations est de 1 mm et on compte un peu plus de 4 trous au cm<sup>2</sup>.

La surface est perforée à 3,3%. Suivant la taille de l'écran et la puissance du projecteur, la perte de surface réfléchissante sera compensée par le gain d'un traitement Spécial Nacré.



TOI01B2100100

## Microperf'Oray

La taille de la perforation du transonore n'est pas compatible avec l'exigence de qualité du home cinéma tant pour l'image que le son.

La perforation est plus petite, 0,5 mm de diamètre et plus nombreuse, 30 trous par cm<sup>2</sup> soit 6% de la surface de l'écran. Parfaitement lisse cette surface de projection offre une netteté et une colorimétrie bien supérieures à tous les écrans du marché confectionnés avec des matières tissées.



TOI01N3100100

Blanc mat

Spécial nacré

Black contrast

Métallisé 3D

Transonore

Microperf'Oray

## Translucide HC

Feuille translucide grise à haut contraste, aucun effet de point chaud, destinée plus particulièrement à de la vidéo.

- Gain 0.78



TOI01T5100100

## Translucide HG

Feuille translucide grise à haut gain, privilégiant la luminosité pour de la projection data avec des projecteurs de moyenne puissance ou sur de très grands écrans.

- Gain 3.0



TOI01T1100100

## Translucide HD

Feuille translucide grise haute définition alliant le compromis entre la luminosité et le contraste. C'est la surface polyvalente par excellence acceptant des ambiances relativement éclairées.

- Gain 2.2

TOI01T2100100

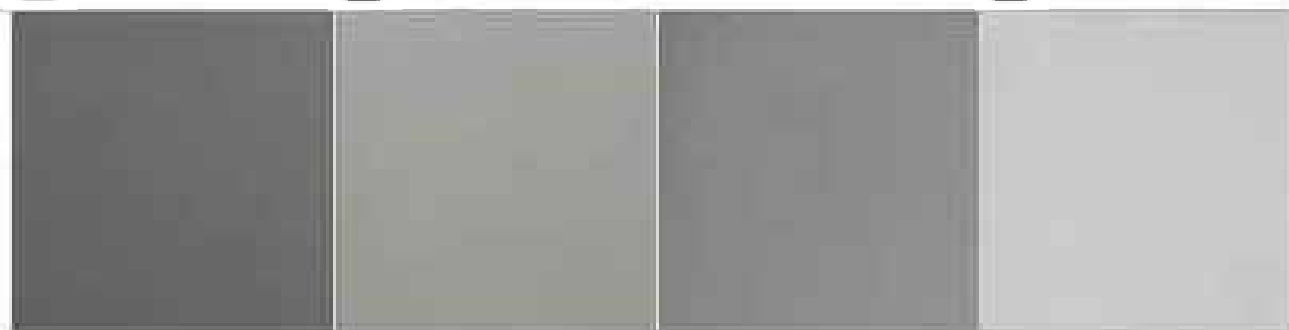
## Translucide DF

Feuille translucide blanche, garantissant une très bonne restitution de la colorimétrie, sensible à la lumière ambiante. Elle peut être utilisée pour le edge blending (projection à plusieurs projecteurs) Elle est notamment utilisée pour exploiter une image des deux côtés de l'écran.

- Gain en projection : 0.65
- Gain en rétroprojection : 0.7



TOI01T4100100



Translucide HC

Translucide HG

Translucide HD

Translucide DF

Souple ou rigide, la surface translucide permet la projection à partir d'un projecteur situé à l'arrière de l'écran.

La surface côté spectateur est étudiée pour une meilleure diffusion de l'image. Cette surface de projection est surtout utilisée pour les écrans sur cadre comme le Spécial Vidéo ou l'écran Valise.



## KITAPON

Surfaces souples adhésives (repositionnables ou non) pour la rétroprojection ou la projection frontale.



### INSTALLATION

Facile et rapide avec une spatule et de l'eau.

### CARACTÉRISTIQUES

- Épaisseur : 700 microns.
- Formats : 4:3 et 16:9 de 40" à 110".
- Ne marque pas à la pliure.

## OMEGA GLAS

Écrans rigides en verre



Lisse, rigide, résistant à la rayure, facile d'entretien.

Plusieurs finitions possibles : verre trempé sécurité norme NF, anti-reflet, miroir, grandes dimensions...



Pour toute demande de prix, nous contacter

### RETROPROJECTION

**CONTRAST.....** Le CONTRAST améliore la perception de l'image et garantit une bonne visibilité même en conditions difficiles. (forte ambiance lumineuse).

**DIFFUSION.....** Le plus diffusant afin d'éviter l'effet point chaud. Recommandé pour les projecteurs à courte focale.

**HOLO-G.....** Destiné à un effet holographique. Le film est transparent quand il n'y a pas de projection.

### RETROPROJECTION et PROJECTION FRONTALE

**360°.....** Pour une image sur les 2 faces avec un seul projecteur.

### PROJECTION FRONTALE

**FRONT.....** Pour la projection frontale à haut gain, type plein jour.

N'hésitez pas à nous contacter pour toute demande, ce produit se décline également sous d'autres formes.

### SHOWI DIPPO :

Affiche imprimée de jour, écran vidéo de nuit (non repositionnable)

### SHOWI CONTRAST :

Film projection anti-reflet pour vitrines (non repositionnable)



### RETROPROJECTION

**VIPRO GLASS HARDSCREEN.....** Version 360° : Image visible des 2 côtés de l'écran

**VIPRO LAMISCREEN.....** Version 180° : Image visible d'un seul côté

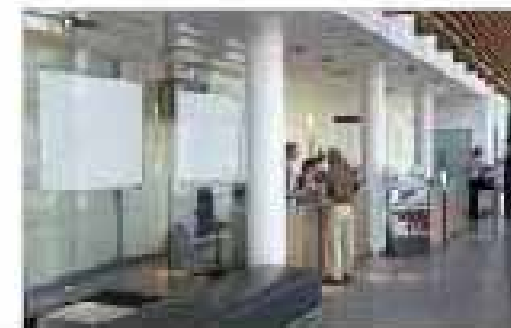
**VIPRO MIRROR.....** Idem VIPRO GLASS HARDSCREEN  
Sans image, il se transforme en miroir.

### PROJECTION FRONTALE

**VIPRO FRONTSCEEN.....** Écran blanc pour une image HD de grande qualité.

### INTÉGRATION ÉCRANS PLATS

**VIPRO MEDIA MIRROR.....** Placé devant un écran plat, il se transforme en miroir lorsque celui-ci est éteint. (Voir photo page 47).





# ÉCRANS À MOTEUR

ORION HC, PRO  
ORION TENSIONNÉ  
SQUARE PRO  
SQUARE HC  
HCM4  
PANTOSCREEN  
GFO  
NO LIMIT  
POLICHINELLE  
LES TÉLÉCOMMANDES

Reconnue et appréciée, la large gamme des écrans ORAY offre un excellent rapport qualité/prix.

- 4 formats d'images : carré, 4:3, 16:9 et 16:10,
- Large choix de surfaces de projection,
- Des carters et des formats personnalisables,
- Plusieurs choix de télécommandes.

Acteur du développement durable, Oray propose des écrans issus d'une éco-conception, améliorant leur recyclabilité.

## ORION HC



Écran à moteur haut de gamme, assurant à son utilisateur fiabilité, esthétique et intégration sans concession.

Ce produit a également été pensé pour une installation facile et ce, quelles que soient les contraintes : système Speed Solo.

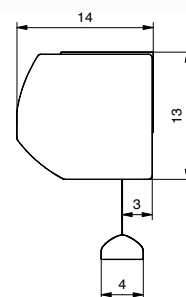
- Entièrement caréné, il ne laisse apparaître aucune vis, y compris les fixations de l'écran.
- Fixation murale ou plafond.
- Surface de projection cadrée noire.
- Barre de tension en aluminium venant fermer l'ensemble du carter en position relevée.
- Carter aluminium laqué blanc. Autres coloris sur demande.
- Encastrable (cf page 13)



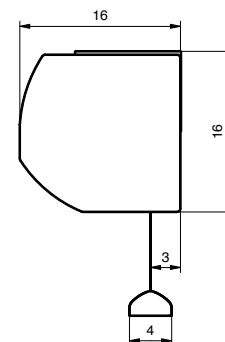
Crédit Photo : "Cinelounge - HomeCine'Feel"

	Format image Ht x Base (cm)	Blanc Mat Occultant Référence	Microperf'Oray Référence	longueur carter (cm)
<b>Formats 4:3 Cadrage noir 4 cm</b>				
Petit Carter	129 x 172	ORI02B1135180	ORI02N3135180	197
Petit Carter	144 x 192	ORI02B1150200	ORI02N3150200	217
Petit Carter	174 x 232	ORI02B1180240	ORI02N3180240	257
Petit Carter	196 x 262	ORI02B1202270	ORI02N3202270	287
Petit Carter	219 x 292	ORI02B1225300	ORI02N3225300	317
Grand Carter	294 x 392	ORI02B1300400	ORI02N3300400	417
Grand Carter	369 x 492	ORI02B1375500	ORI02N3375500	517
<b>Formats 16:9 Cadrage noir 4 cm et extra-drop de 30 cm</b>				
Petit Carter	108 x 192	ORI02B1112200	ORI02N3112200	217
Petit Carter	130 x 232	ORI02B1135240	ORI02N3135240	257
Petit Carter	147 x 262	ORI02B1151270	ORI02N3151270	287
Petit Carter	164 x 292	ORI02B1169300	ORI02N3169300	317
Grand Carter	220 x 392	ORI02B1225400	ORI02N3225400	417
Grand Carter	277 x 492	ORI02B1281500	ORI02N3281500	517

Formats 16:10 Sur demande



Profil petit carter  
moteur à gauche



Profil grand carter  
(Base > 300cm)



Orion HC



Sécurité coupure du moteur  
à la descente.



2012 innovation  
JURY

## ORION PRO

Cet écran haut de gamme, vous offre en plus de sa fiabilité un format d'image plein écran.

- Carter aluminium laqué blanc.
- Fixation murale ou plafond.
- Encastrable (cf page 13)



Installateur : Infotelem

	Format image Ht x Base (cm)	Blanc Mat Référence	Blanc Mat Occultant Référence	longueur carter (cm)
<b>Formats carrés</b>				
Petit Carter	180 x 180	ORI01B1180180	ORI01B3180180	197
Petit Carter	200 x 200	ORI01B1200200	ORI01B3200200	217
Petit Carter	240 x 240	ORI01B1240240	ORI01B3240240	257
Petit Carter	270 x 270	ORI01B1270270	ORI01B3270270	287
Petit Carter	300 x 300	ORI01B1300300	ORI01B3300300	317
Grand Carter	400 x 400	ORI01B1400400	ORI01B3400400	417
<b>Formats 4:3</b>				
Petit Carter	135 x 180	ORI01B1135180	ORI01B3135180	197
Petit Carter	150 x 200	ORI01B1150200	ORI01B3150200	217
Petit Carter	180 x 240	ORI01B1180240	ORI01B3180240	257
Petit Carter	202 x 270	ORI01B1202270	ORI01B3202270	287
Petit Carter	225 x 300	ORI01B1225300	ORI01B3225300	317
Grand Carter	300 x 400	ORI01B1300400	ORI01B3300400	417
Grand Carter	375 x 500	ORI01B1375500	ORI01B3375500	517
<b>Formats 16:10 Sur demande</b>				



Carter sans vis apparente

Orion Pro

Barre de Lestage



## ORION tensionné



Écran à moteur haut de gamme, avec une surface de projection tensionnée assurant à son utilisateur fiabilité, esthétisme et intégration sans concession.

Les 2 câbles latéraux permettent à la surface de projection de rester parfaitement plane et ce quel que soit l'environnement de l'écran.

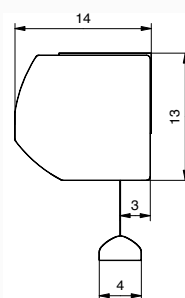
Encastrable (voir page 13)



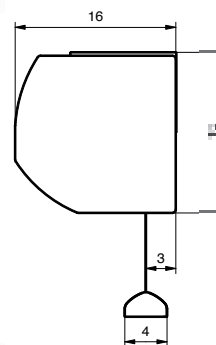
Crédit Photo : Préfecture de Limoges (Regards Design Audiovisuel)



	Format image Ht x Base (cm)	Blanc Mat Occultant Référence	Microper'Oray Référence	Longueur carter (cm)
<b>Formats 4:3 Cadrage noir 4 cm</b>				
Petit Carter	129 x 172	ORI03B1135180	ORI03N3135180	208
Petit Carter	144 x 192	ORI03B1150200	ORI03N3150200	229
Petit Carter	174 x 232	ORI03B1180240	ORI03N3180240	273
Petit Carter	196 x 262	ORI03B1202270	ORI03N3202270	306
Petit Carter	219 x 292	ORI03B1225300	ORI03N3225300	340
Grand Carter	294 x 392	ORI03B1300400	ORI03N3300400	456
Grand Carter	369 x 492	ORI03B1375500	ORI03N3375500	574
<b>Formats 16:9 Cadrage noir 4 cm et extra-drop de 30 cm</b>				
Petit Carter	108 x 192	ORI03B1112200	ORI03N3112200	228
Petit Carter	130 x 232	ORI03B1135240	ORI03N3135240	271
Petit Carter	147 x 262	ORI03B1151270	ORI03N3151270	303
Petit Carter	164 x 292	ORI03B1169300	ORI03N3169300	335
Grand Carter	220 x 392	ORI03B1225400	ORI03N3225400	446
Grand Carter	277 x 492	ORI03B1281500	ORI03N3281500	558
<b>Formats 16:10 Sur demande</b>				



Profil petit carter  
Moteur à gauche



Profil grand carter  
(Base > 300cm)



ORION tensionné



Carter sans vis apparente

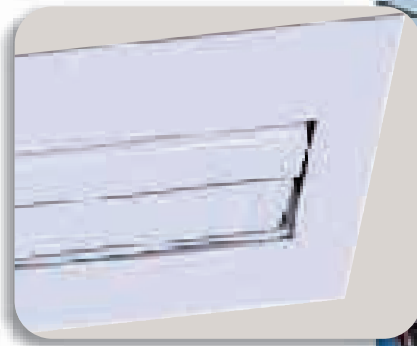


## Sous-face

La sous-face pour faux plafond permet une intégration simple et esthétique de l'écran lors de son encastrement dans un plafond suspendu.

Mise en oeuvre facile spécialement étudiée pour l'adaptation à tous types de faux plafonds.

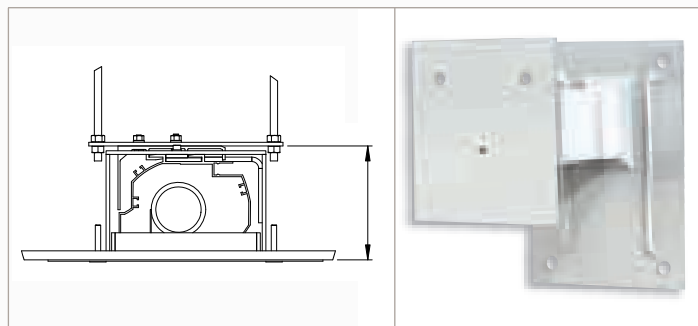
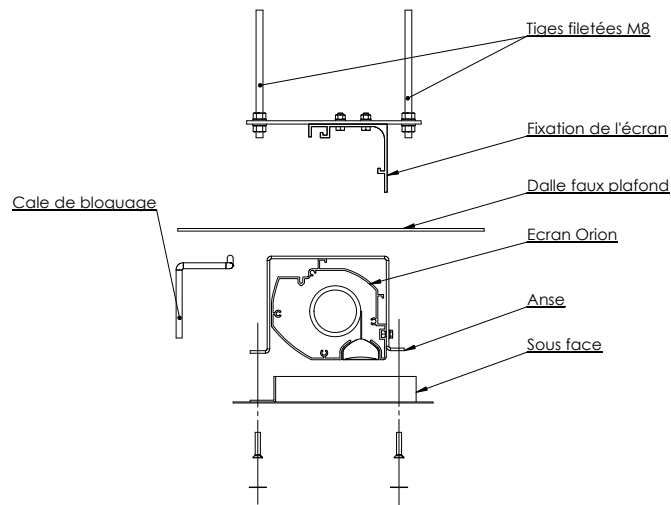
Référence	Largeur de toile (cm)
ORI03180	180
ORI03200	200
ORI03240	240
ORI03270	270
ORI03300	300
ORI03400	400
ORI03500	500



Sous-face



Crédit Photo : "Cinelounge - HomeCine'feel"



Principe de la sous-face

patte d'écartement

## Pattes d'écartement

Pour un déport du mur.

Patte d'écartement - L'unité	
Référence	Dimension
OPTECAR10GOR	10 cm
OPTECAR20GOR	20 cm
OPTECAR30GOR	30 cm
OPTECAR40GOR	40 cm



## SQUARE PRO et HC

Écran très fonctionnel, ultra compact et simple à intégrer avec son petit carter en acier laqué blanc de section carrée 100 x 100 mm.

- La barre de lestage triangulaire s'intègre parfaitement au carter lorsque l'écran est enroulé.
- Aucune visserie n'est apparente une fois l'écran installé.
- Fixation murale ou plafond incluses.
- Cadrage noir seulement pour le HC.



Square HC - Crédit Photo : "Cinelounge - HomeCine'Feel"



### SQUARE HC

Format image Ht x Base (cm)	Blanc Mat Occultant Référence	Longueur Carter (cm)
<b>Formats 4:3</b>	<b>Cadrage noir 4 cm</b>	
129 x 172	SQU02B1135180	194
144 x 192	SQU02B1150200	214
174 x 232	SQU02B1180240	254
196 x 262	SQU02B1202270	284
219 x 292	SQU02B1225300	314
<b>Formats 16:9</b>	<b>Cadrage noir 4 cm + Extra-drop 30 cm</b>	
97 x 172	SQU02B1101180	194
108 x 192	SQU02B1112200	214
130 x 232	SQU02B1135240	254
147 x 262	SQU02B1151270	284
164 x 292	SQU02B1169300	314
<b>Formats 16:10</b>	<b>Cadrage noir 4 cm + Extra-drop 20 cm</b>	
108 x 172	SQU02B1112180	194
120 x 192	SQU02B1125200	214
145 x 232	SQU02B1150240	254
164 x 262	SQU02B1169270	284
183 x 292	SQU02B1187300	314



### SQUARE PRO

Format image Ht x Base (cm)	Blanc Mat Référence	Longueur Carter (cm)
<b>Formats CARRÉS</b>		
150 x 150	SQU01B1150150	164
180 x 180	SQU01B1180180	194
200 x 200	SQU01B1200200	214
240 x 240	SQU01B1240240	254
270 x 270	SQU01B1270270	284
300 x 300	SQU01B1300300	314
<b>Formats 4:3</b>		
135 x 180	SQU01B1135180	194
150 x 200	SQU01B1150200	214
180 x 240	SQU01B1180240	254
202 x 270	SQU01B1202270	284
225 x 300	SQU01B1225300	314
<b>Formats 16:10</b>		
125 x 200	SQU01B1125200	214
150 x 240	SQU01B1150240	254
187 x 300	SQU01B1187300	314

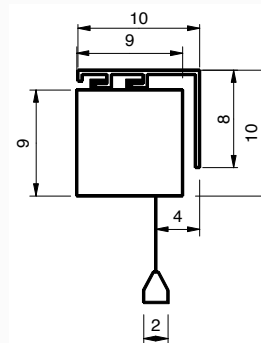
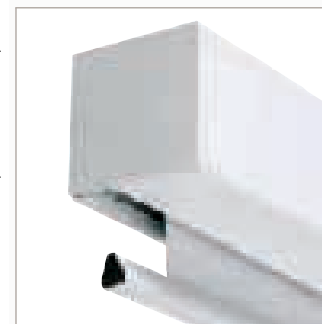
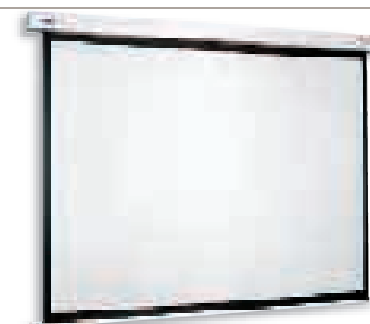


Schéma de profil  
Moteur à droite.



Barre de lestage triangulaire  
d'un écran Square Pro.



Square HC

## Coffre d'intégration

Le coffre d'intégration de l'écran Square permet les installations à l'intérieur de faux plafonds.

- Installation du coffre, pendant la phase de construction du faux-plafond.
- Une fois l'ensemble hors poussière, pose de l'écran dans son coffre en quelques minutes.

### Coffre d'intégration

Référence	Base écran (cm)
SQU02180	180
SQU02200	200
SQU02240	240
SQU02270	270
SQU02300	300

## Sous-face

Permet une intégration simple et esthétique de l'écran lors de son encastrement dans un plafond suspendu.

- Elle est composée de deux profils en L munis de 2 trappes pivotantes aux extrémités permettant une installation simple sans qu'aucune vis ne soit visible.
- La sous-face est livrée prête à être fixée sur le carter de l'écran

### Sous-face

Référence	Base écran (cm)
SQU03150	150
SQU03180	180
SQU03200	200
SQU03240	240
SQU03270	270
SQU03300	300



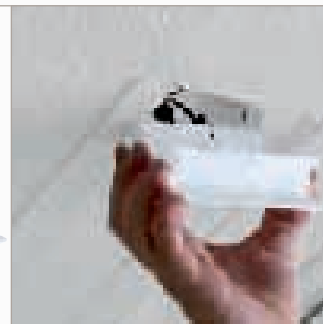
Patte d'écartement (la paire)  
Réf. OPTECAR10BSQ



Coffre d'intégration



Sous-face



Sous-face



## HCM4



Un écran design particulièrement silencieux, une installation plus simple et plus rapide grâce au système Speed Solo.

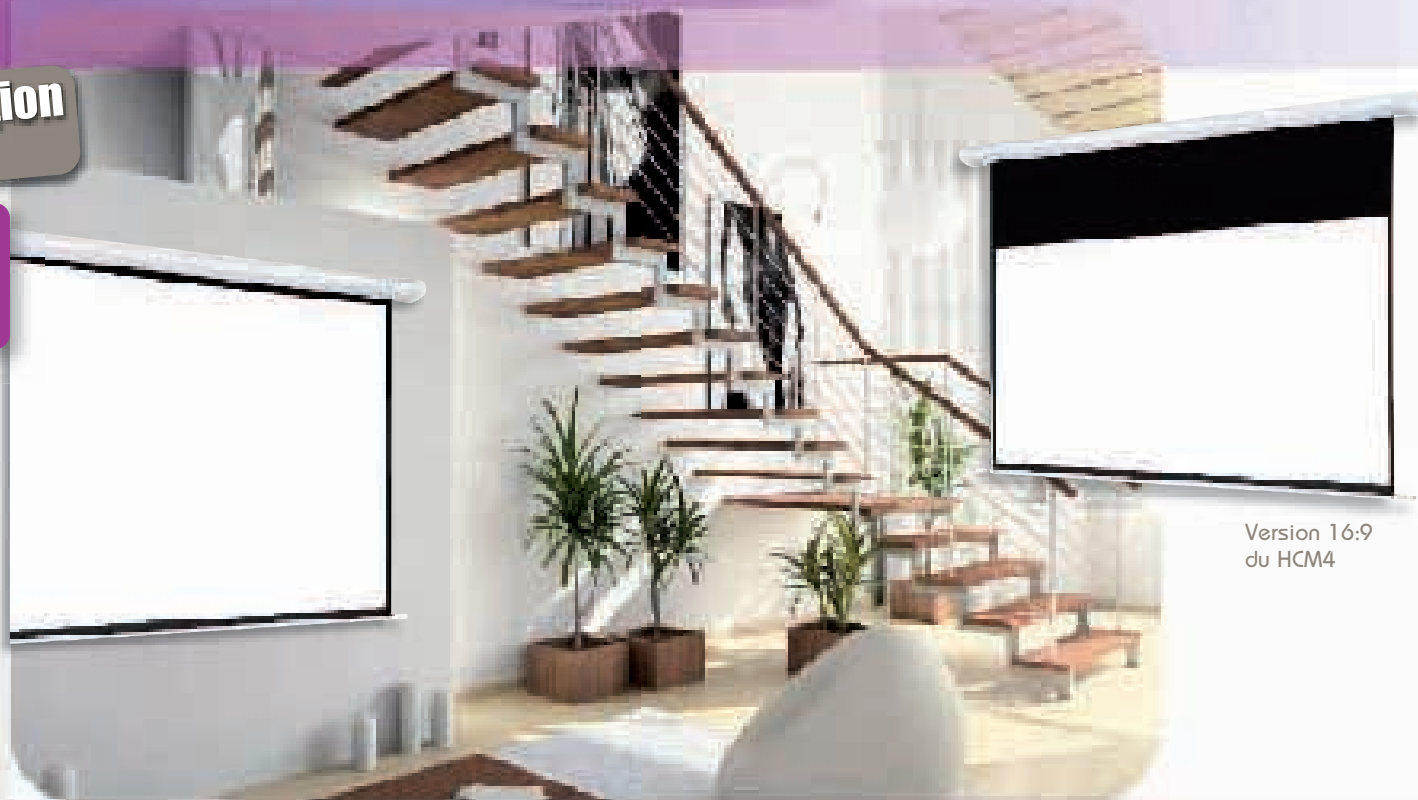
Carter en profilé d'aluminium laqué blanc et cadrage noir de la surface de projection.  
Surface de projection occultante.  
Fixation mixte mur/plafond.

Disponible en 2 modèles :

- HCM4S avec commande filaire (options de télécommande page 23).
- HCM4R avec télécommande infra-rouge et inverseur filaire intégré au récepteur :



Format image Ht x Base (cm)	Blanc Mat - HCM4R + tél. infrarouge	Blanc Mat - HCM4S + tél. filaire	Longueur Carter (cm)
<b>Formats 4:3</b>	<b>Cadrage noir 4 cm</b>		
129 x 172	HCM4RB1135180	HCM4SB1135180	200
144 x 192	HCM4RB1150200	HCM4SB1150200	220
174 x 232	HCM4RB1180240	HCM4SB1180240	260
<b>Formats 16:9</b>	<b>Cadrage noir 4 cm + drop de 30cm</b>		
97 x 172	HCM4RB1101180	HCM4SB1101180	200
108 X 192	HCM4RB1112200	HCM4SB1112200	220
130 X 232	HCM4RB1135240	HCM4SB1135240	260



Version 16:9  
du HCM4

**Pattes d'écartement** de 40cm permettant une prise de distance plus importante par rapport au mur.

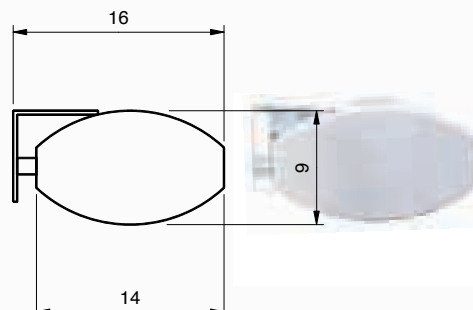
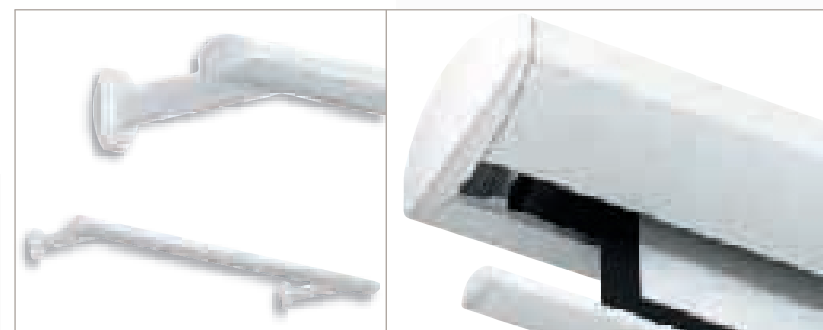


Schéma de profil  
moteur à droite



Réf. (la paire): OPTECAR40HCM4

Carter design



## PANTOSCREEN

Cette gamme d'écrans à moteur encastrables a un système de tension à l'arrière invisible en projection.

Livré en standard avec une toile Blanc mat occultante.

Cet écran est en particulier la réponse à une intégration dans un site classé, où rien ne peut être fixé au mur ou au plafond.



### SANS CARTER

Le cadre noir et l'extra drop sont en option sur ce modèle.

Format image Ht x Base (cm)	Blanc Mat occultant Référence	Longueur Carter (cm)
125 x 150	PAN04B1125150	165
150 x 175	PAN04B1150175	190
180 x 205	PAN04B1180205	220
200 x 225	PAN04B1200225	240
200 x 240	PAN04B1200240	255

### TENSIONNÉ

Cadre noir et bande noire en partie basse de série sur ce modèle.

Les 2 câbles latéraux permettent à la surface de projection de rester parfaitement plane, répondant aux exigences des vidéoprojecteurs à courte focale.

Hauteur x Base (cm)	Format image Ht x Base (cm)	Blanc Mat occultant Référence	Longueur Carter (cm)
125 x 150	107 x 142	PAN05B1125150	175
150 x 175	125 x 167	PAN05B1150175	200
180 x 205	148 x 197	PAN05B1180205	230
200 x 225	163 x 217	PAN05B1200225	250
200 x 240	174 x 232	PAN05B1200240	265

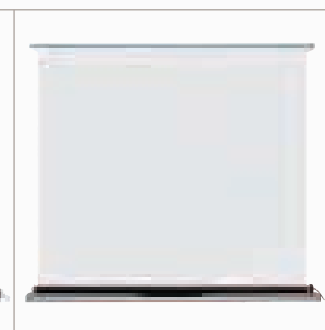
Options :  
Télécommande, coloris, etc...  
Nous consulter.



Pantoscreen sans carter



Système de tension arrière



Pantoscreen sans carter

# ÉCRANS À MOTEUR

## PANTOSCREEN sur pied

Cette gamme d'écrans à moteur a un système de tension à l'arrière invisible en projection. Cet écran est en particulier la réponse à une intégration dans un site classé, où rien ne peut être fixé au mur ou au plafond.

Écran sous carter aluminium blanc se déroulant du bas vers le haut, avec une structure de support équipée de 4 roulettes et d'un coupe circuit évitant la mise en route de l'écran lorsqu'il est fermé.

Le cadre noir et l'extra drop sont en option sur ce modèle.



Format image Ht x Base (cm)	Blanc Mat occultant Référence	Longueur Carter (cm)
200 x 250	PAN02B1200250	270
250 x 280	PAN02B1250280	300
300 x 330	PAN02B1300330	350
300 x 400	PAN02B1300400	420

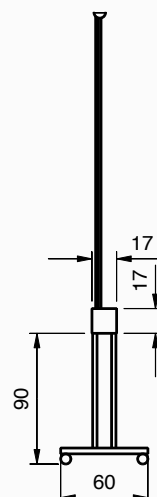


schéma du profil  
moteur à droite



Carter



Système de tension arrière

# LES GRANDS ÉCRANS À MOTEUR

Écrans Polichinelle

ORAY, spécialiste des écrans de grandes dimensions exporte ses produits dans le monde entier.

GFO  
NO LIMIT  
POLICHINELLE

Cette famille d'écrans entre dans la catégorie des équipements des grands auditoriums, des salles de conférences et séminaires de grande capacité, des centres de congrès ou des salles de spectacles.

# LES GRANDS ÉCRANS À MOTEUR

## GFO

La famille des écrans GFO constitue le complément naturel des écrans Orion pour l'équipement des salles de conférences et séminaires de grande capacité.

Le GFO est un écran facile à installer et très compact. Son format hors tout n'excède pas 16,5 cm du format image. Carter en aluminium laqué blanc. Écran équipé du système breveté anti-flèche du tube d'enroulement. Puissance du moteur : 410 w. Diamètre de la barre de charge : 3,4 cm



Format image Ht x Base (cm)	Blanc Mat	Longueur Carter (cm)
300 x 600	GFO01B1300600	617
300 x 700	GFO01B1300700	717
400 x 500	GFO01B1400500	517
400 x 600	GFO01B1400600	617
400 x 700	GFO01B1400700	717
450 x 600	GFO01B1450600	617
500 x 600	GFO01B1500600	617
500 x 700	GFO01B1500700	717

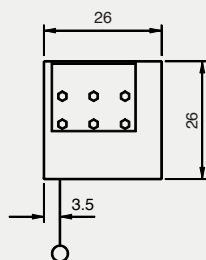


Schéma du profil  
moteur à gauche



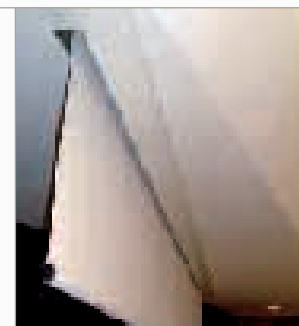
Carter



Fixation murale standard



Fixation plafond standard



Fixation sur perche



Réf. (la paire) : PATPERGFO





## NO LIMIT

Écran enroulable modulaire de très grandes dimensions.  
Un concept innovateur qui révolutionne la technique des grands enroulables.

Ce système permet la réalisation de très grands enroulables tout en garantissant la planéité de la toile.

Fiable, léger et facilement transportable. Il peut être entièrement assemblé en nos ateliers jusqu'à 13m, au delà il est assemblé sur site par des techniciens qualifiés.

Hauteur maximum de la surface de projection : 10 mètres.



L'écran est équipé d'une double motorisation 220V tubulaire intégrée équipée de 2 fins de course réglables.

Toutes les toiles sont compatibles avec le système.

Fixations standard : crochets de suspension pour fixation sous une perche de 50mm.

Autres modes de fixation disponibles en option.

Commande : inverseur 3 positions ou commande à distance radio inclus.

Couleur du carter : noir RAL 9005.



No limit 8 x 11 m, Armée de terre, Beijing, Chine

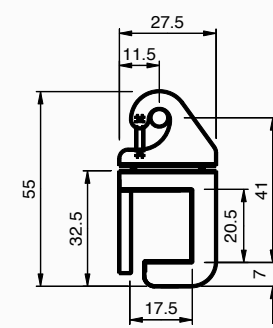
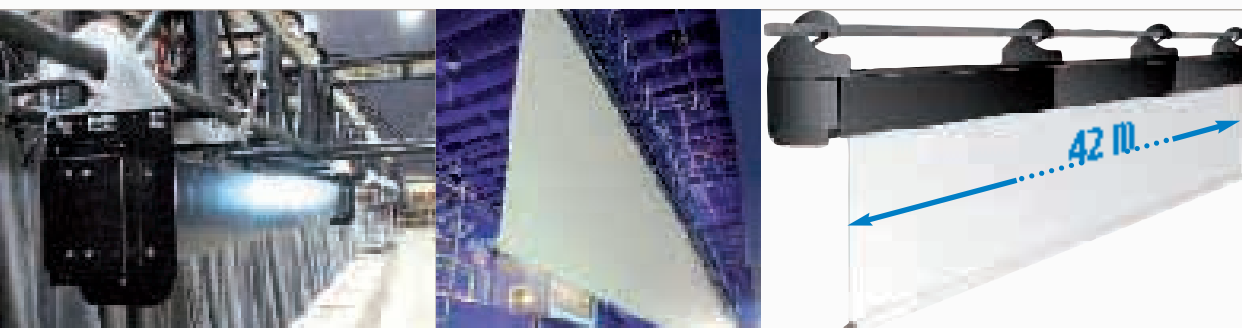


Schéma du profil moteur à droite

Très grand enroulable + Système toile plane



No limit

## POLICHINELLE

Cette famille d'écrans entre dans la catégorie des équipements des grands auditoriums, des centres de congrès et des salles de spectacles.

Ils sont produits à la demande pour tous formats image de 7 mètres de base à 20 mètres et au delà.  
Légèreté et fiabilité de l'ensemble.  
Carter en aluminium.  
Tube d'enroulement en aluminium ou fibre de carbone pour les plus grandes dimensions.



### Fixations

Fixation standard fournie, à préciser à la commande :

- Fixation plafond
- Sur perche - diamètre 49 mm
- Fixation murale



Écran Polichinelle Palais des Congrès de Paris

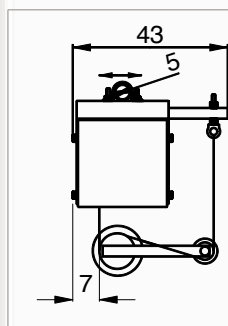


Schéma Fixation  
SUR PERCHE

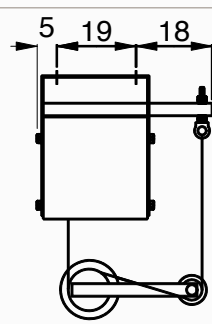


Schéma Fixation  
PLAFOND

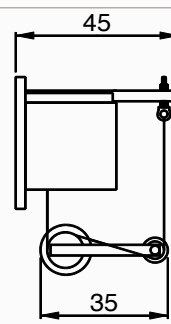
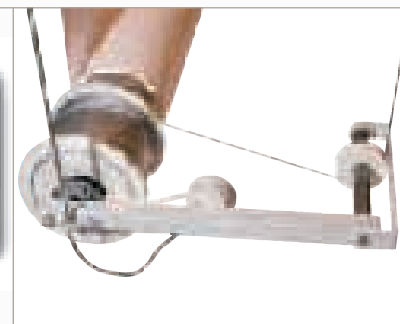


Schéma Fixation  
MURALE



Émetteur et récepteur Somfy  
inclus

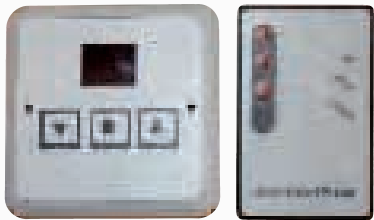


Tube d'enroulement



# TÉLÉCOMMANDES POUR ÉCRANS À MOTEUR

## INFRAROUGE



Réf. : OPTCOMIRHOME

Inverseur filaire intégré au récepteur, compatible systèmes domotiques.

## RADIO Standard et Trigger



Réf. : OPTCOMMANDRAD5

### Radio STANDARD

Inverseur filaire intégré au récepteur. Possibilité de plusieurs émetteurs.



Réf. : OPTEMETTEURAD

### Radio STANDARD

Émetteur supplémentaire

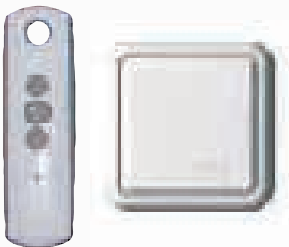


Réf. : OPTCOMVPRAD

### Radio TRIGGER

Pour l'ouverture de l'écran à l'allumage du vidéoprojecteur, uniquement si ce dernier est équipé d'une sortie 12 volts.

## RADIO Somfy



Réf. : OPTCOMMANDRAD3

Système complet de télécommande



Réf. : OPTCOMMANDRAD4

Système complet - Inverseur mural



Réf. : 1MOT03016

Inverseur mural seul



Réf. : 1MOT03011

Émetteur portable seul



Réf. : 1MOT03013

Émetteur 4 canaux pour piloter jusqu'à 4 appareils

## Télécommandes

Tous les systèmes de télécommande que nous proposons sont compatibles avec la gamme de nos écrans motorisés.

Nombreux accessoires sur demande :

- Inverseur à clé
- Relais basse tension
- Interfaces spécifiques, ...

## SUPER GEAR ORAY 2000

Vous trouverez avec ces écrans une solution économique de qualité pour toutes vos projections jusqu'à 2m40 de base.

Vous aurez la possibilité de les fixer au mur ou au plafond. Sont également disponibles des fixations permettant de décaler votre écran du mur. Notre nouvel écran manuel haut de gamme, le Super Gear, est équipé du mode de fixation Speed Solo.





Écran Super Gear PRO

Installateur : Infotelem

## Super Gear HC

Surface de projection occultante avec cadrage noir, auquel s'ajoute un extra drop de 30 cm pour les formats 16:9, et de 20 cm pour les formats 16:10.

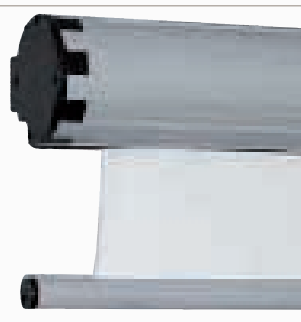
## Super Gear PRO



Super Gear HC



Carter aluminium laqué blanc.



Carter aluminium laqué gris

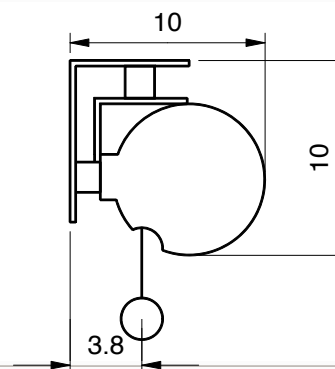


Schéma du profil

## SUPER GEAR

Le SUPER GEAR possède un carter en aluminium au design moderne.

Surface de projection blanc mat non feu M1 pour la gamme PRO.

Nouveau dispositif d'arrêt toute hauteur SRS (Slow Return System), contrôlant la remontée progressive de la barre de lestage.



## SUPER GEAR PRO



Format image Ht x Base (cm)	Blanc Mat Référence	Longueur Carter (cm)
<b>Formats CARRÉS</b>		
150 x 150	MPP08B1150150	160
180 x 180	MPP08B1180180	190
200 x 200	MPP08B1200200	210
240 x 240	MPP08B1240240	250
<b>Formats 4:3</b>		
135 x 180	MPP08B1135180	190
150 x 200	MPP08B1150200	210
180 x 240	MPP08B1180240	250

## SUPER GEAR HC



Format image Ht x Base (cm)	Blanc Mat Occultant Référence	Longueur Carter (cm)
<b>Formats 4:3</b>		
<b>Cadrage noir 4 cm</b>		
129 x 172	MPP09B1135180	190
144 x 192	MPP09B1150200	210
174 x 232	MPP09B1180240	250
<b>Formats 16:9</b>		
<b>Cadrage noir 4 cm + Extra-drop 30cm</b>		
97 x 172	MPP09B1101180	190
108 x 192	MPP09B112200	210
130 x 232	MPP09B1135240	250
<b>Formats 16:10</b>		
<b>Cadrage noir 4 cm + Extra-drop 20cm</b>		
108 x 172	MPP09B1112180	190
120 x 192	MPP09B1125200	210
145 x 232	MPP09B1150240	250

## ORAY 2000

Écrans manuels à ressort silencieux.

Fixations mixtes murales ou plafond intégrées aux extrémités de l'écran.  
Dispositif d'arrêt toute hauteur (tous les 10 cm environ).



### ORAY 2000 HC

Format image Ht x Base (cm)	Blanc Mat Occultant Référence	Longueur Carter (cm)
<b>Formats 4:3</b>		
129 x 172	MPP02B1135180	193
144 x 192	MPP02B1150200	213
<b>Formats 16:9</b>		
97 X 172	MPP02B1101180	193
108 X 192	MPP02B1112200	213
130 X 232	MPP02B1135240	253



### ORAY 2000 PRO

Format image Ht x Base (cm)	Blanc Mat Référence	Longueur Carter (cm)
<b>Formats CARRÉS</b>		
150 x 150	MPP03B1150150	163
180 x 180	MPP03B1180180	193
200 x 200	MPP03B1200200	213
<b>Formats 4:3</b>		
135 x 180	MPP03B1135180	193
150 x 200	MPP03B1150200	213

### Pattes d'écartement

Référence la paire	Dimension
OPTECAR10B3	10 cm

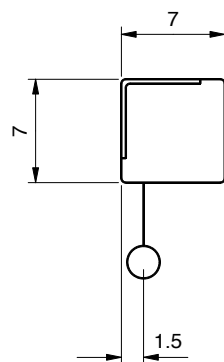


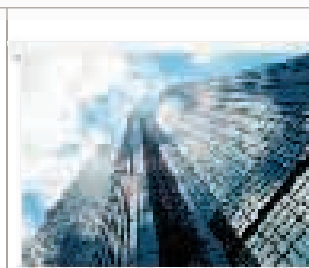
Schéma du profil

#### OPTION



Patte d'écartement

#### ORAY 2000 PRO



Écran sous carter en tôle acier laquée blanc.



**ORAY 2000 HC :**  
Écran sous carter en tôle acier laquée blanc.  
Surface de projection blanc mat occultante avec bordures noires.

Crédit Photo : "Cinelounge - HomeCine'Feel"

# ÉCRANS PORTABLES ET TRÉPIEDS



Nous vous présentons ici une gamme tant esthétique qu'originale s'adaptant à vos contraintes de déplacement. Simples à mettre en oeuvre, ces écrans sont disponibles en format 4:3, 16:9 ou 16:10.

BUTTERFLY MOBILE  
DRAGONFLY  
FLY  
EASYFIXX  
STYLE  
BYRON  
SCREEN

Toujours plus compact, le Butterfly mobile est certainement l'écran le plus rapidement ouvert du marché. Idéal pour la location ou l'usage privé.

Le Dragonfly, à la pointe de l'innovation représente tout le savoir-faire de la Société ORAY en écrans mobiles.

Les trépieds restent les produits incontournables du marché institutionnel et grand public. Du Style, trépied le plus robuste du marché, au Screen plus destiné au marché grand public, cette gamme s'adapte à vos besoins de mobilité et à vos exigences d'endurance.

PORTABLES ET TRÉPIEDS

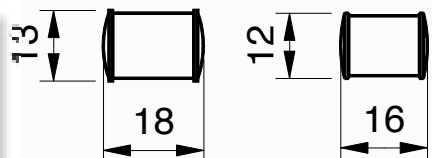
## BUTTERFLY mobile

Toujours plus mobile, toujours plus rapide à l'ouverture.  
Jusqu'à 2m40 de base.

- A chaque extrémité du carter de l'écran, une poignée et 2 larges roues permettent un déplacement aisé.
- Entièrement en aluminium, son carter design protège efficacement l'écran pendant le transport.
- Il suffit de lever la barre supérieure de l'écran pour l'ouvrir instantanément, grâce au mécanisme à pantographe.



Format image Ht x Base (cm)	Blanc Mat Occultant Référence	Longueur carter en cm
<b>Formats 4:3</b>	<b>drop noir en partie basse, cadrage noir 2cm</b>	
87 x 116	BUT02B1090120	144
117 x 156	BUT02B1120160	184
132 x 176	BUT02B1135180	204
147 x 196	BUT02B1150200	224
177 x 236	BUT02B1180240	268
<b>Format carré</b>	<b>pas de drop noir, cadrage noir 2cm</b>	
196 X 196	BUT02B1200200	224



grand carter  
Réf. : BUT02B1180240

petit carter

Schémas des Profils



Poignée de transport



Mécanisme à pantographe



Roues aux extrémités



## DRAGONFLY

Le plus grand écran à ouverture horizontale du marché.

Écran nouvelle génération et multi-formats grâce à son système pantographe et son ouverture horizontale.

- Facilement transportable avec une housse tissu renforcée.
- Une fois posé, ses 4 pieds le rendent très stable.
- L'innovation du déroulement horizontal permet d'avoir un écran de grande taille repliable sur la hauteur, ce qui réduit son encombrement.

Fixation murale en option :



Format image	Blanc Mat
Ht x Base (cm)	Référence
Formats 4:3, 16:10 et 16:9	
3 tailles	DRA01B1101180
101 x 135 - 101 x 162 - 101 x 180	

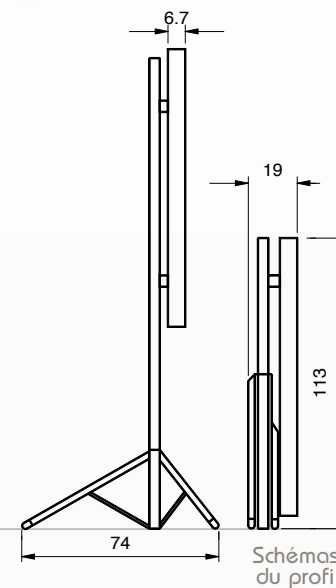


Housse de transport



Système à pantographe horizontal

Compact



Housse de transport + Compact + 1 seul écran pour 3 formats



Dragonfly



## FLY

Cette génération d'écrans mobiles est simple, compacte et robuste.

- La hauteur d'ouverture est ajustable par la perche télescopique et la parallaxe est corrigeable par la potence inclinable.
- Un tendeur spécialement étudié garantit une bonne planéité.
- La surface de projection opaque possède un cadrage noir.
- Gain de l'écran blanc mat 1,1.



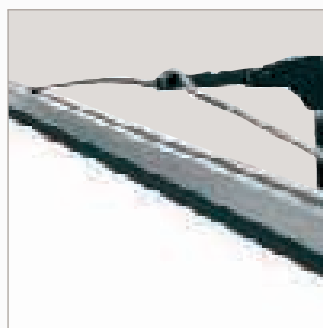
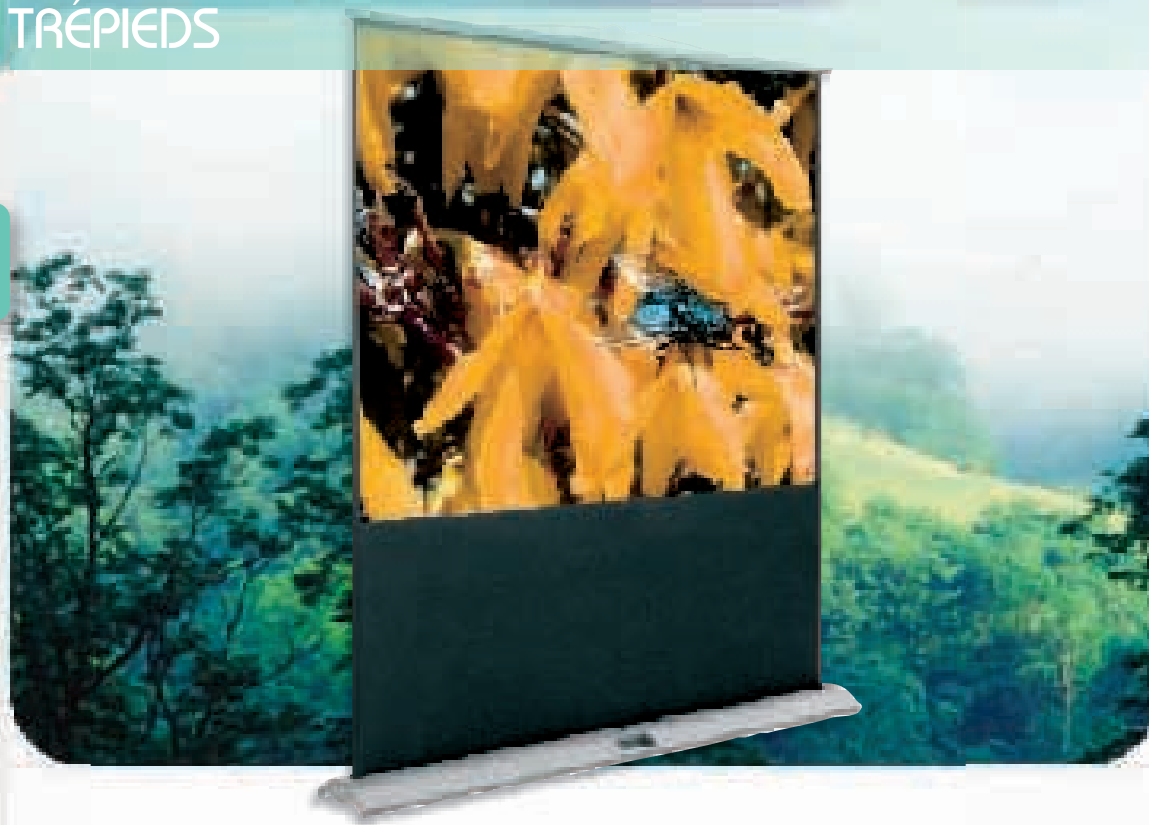
2 modèles sont disponibles :  
Fly Mono et Fly Duo.

**fly DUO** Toile recto verso,  
Carter aluminium anodisé incolore.

Format image Ht x Base (cm)		Blanc Mat Occultant Référence	Longueur carter (cm)
Format 4:3	Format 16:9	Cadrage noir 2 cm	
117 x 156	88 x 156	FLY02B1120160	170
132 x 176	99 x 176	FLY02B1135180	190
147 x 196	110 x 196	FLY02B1150200	210

**fly MONO** Toile recto simple,  
Carter en aluminium anodisé noir.

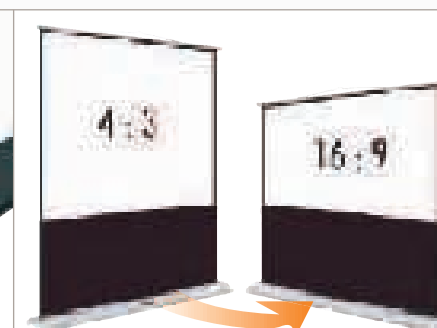
Format image Ht x Base (cm)	Blanc Mat Référence	Longueur carter (cm)
<b>Format 4:3</b>	<b>Cadrage noir 2 cm</b>	
87 X 116	FLY01B1090120	130
117 X 156	FLY01B1120160	170
132 X 176	FLY01B1135180	190
147 X 196	FLY01B1150200	210



Perche télescopique



Fly MONO



Fly DUO : toile recto/verso



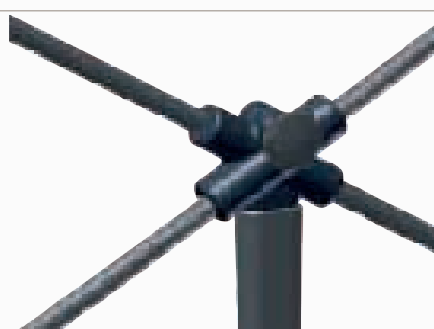
Fly DUO

## EASYFIXX

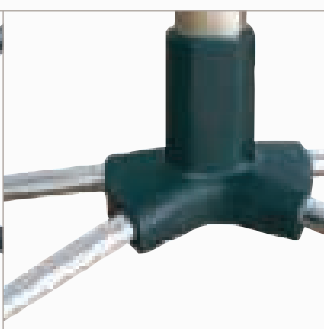
Compact et léger, le seul véritable écran ultra-portable du marché.

Installé en quelques minutes :

- Avec moins de 4,5kg et sa housse de transport, l'écran Easyfixx est particulièrement indiqué pour les projections nomades.
- Une mise en place simple et très rapide.
- Ajustable en hauteur, l'écran Easyfixx ne fait aucune concession à la qualité de votre projection.



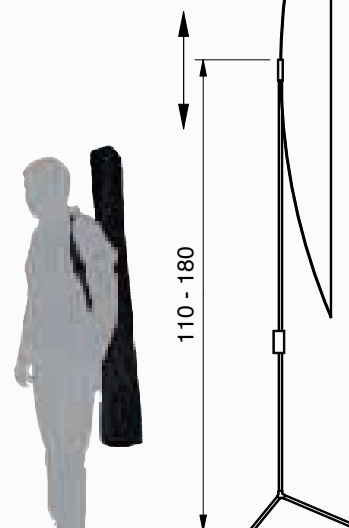
Dispositif de tension de la surface de projection



Pied à 4 branches



Poignée de réglage de la hauteur



Housse de transport



Format image Ht x Base (cm)	Blanc Mat Occultant Référence
<b>Format 4:3</b>	
113 x 150	ISY01B1120160
128 x 170	ISY01B1135180
143 x 190	ISY01B1150200
173 x 230	ISY01B1180240
<b>Format 16:9</b>	
84 x 150	ISY01B1090160
96 x 170	ISY01B1101180
107 x 190	ISY01B1112200
129 x 230	ISY01B1135240

Ultra léger + Housse de transport



Easyfixx

# ÉCRANS PORTABLES ET TRÉPIEDS STYLE, BYRON, SCREEN

Grande robustesse et facilité de mise en oeuvre font de cette gamme le compromis idéal pour toute prestation ne nécessitant pas une installation fixe.



**STYLE** Carter en profilé d'aluminium laqué blanc résistant parfaitement à la torsion.

- Chaque écran est livré avec une potence inclinable pour correction de la parallaxe.
- Poignée ultra robuste en Zamak.

Format image Ht x Base (cm)	Blanc mat trépied Référence	Blanc mat pied étoile Référence
--------------------------------	--------------------------------	------------------------------------

## Format carré

150 x 150	TRE06B1150150	PIE06B1150150
180 x 180	TRE06B1180180	PIE06B1180180
200 x 200	TRE06B1200200	PIE06B1200200
240 x 240	TRE06B1240240	

## Format 4:3

180 x 240	TRE06B1180240
-----------	---------------



**BYRON** Carter en tôle laquée blanc.

- Chaque écran est livré avec une potence inclinable pour correction de la parallaxe.
- Système de tension latérale de la surface de projection.

Format image Ht x Base (cm)	Blanc Mat Référence
--------------------------------	------------------------

## Format carré

150 x 150	TRE01B1150150
180 x 180	TRE01B1180180
200 x 200	TRE01B1200200

**SCREEN** Dimensions réduites et simplicité d'emploi, ces écrans sont tout destinés au grand public. Carter en tôle laquée noir.

Format image Ht x Base (cm)	Blanc Mat Occultant Référence
--------------------------------	----------------------------------

125 x 125	TRE03B1125125
150 x 150	TRE03B1150150
175 x 175	TRE03B1175175

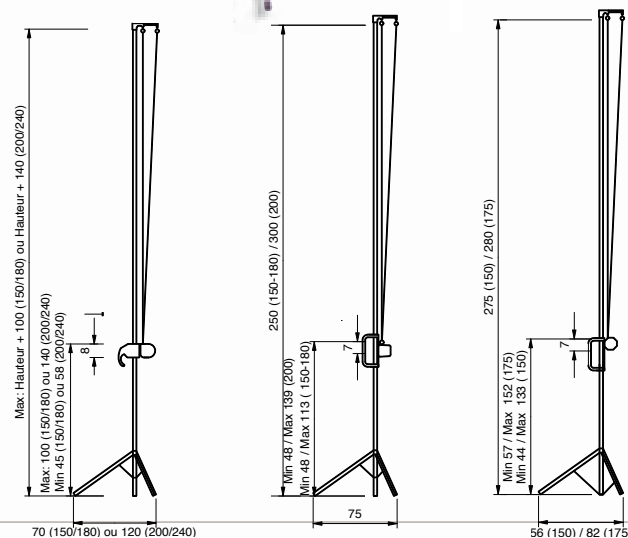


STYLE trépied

STYLE pied étoile

BYRON

SCREEN



Style

Byron

Screen

## OPTIONS Byron et Style

Références Housse :

HOUSV2BYR150  
HOUSV2BYR180  
HOUSV2BYR200  
HOUSV2BYR240



Housse du Style et du Byron Perche télescopique du Screen

CINÉVISION I  
CINÉVISION II  
CADRES SPÉCIAUX  
LE MASK  
CADRE HC  
SPÉCIAL VIDÉO

Simple à installer, les cadres aluminium avec la fixation de la surface de projection par boutons pression ou œillets rendent les montages et démontages faciles.

Suivant vos différentes contraintes architecturales, nous sommes à votre disposition pour des fabrications sur mesure de cadres droits ou cintrés et des fixations spécifiques.

Ces écrans répondent à l'ensemble de vos exigences. L'esthétique et l'intégration, la planéité et la robustesse, pour l'ensemble des marchés.

## CINÉVISION I

Conçu pour les grandes surfaces de projection et s'adaptant à toutes les salles de cinéma, il convient également pour les grandes salles de réunion, de communication, show room, auditorium.



### CARACTÉRISTIQUES

- Fixation murale ou suspendue,
- Fabriqué sur mesure,
- Disponible en toutes dimensions,
- Montable et démontable à souhait,
- Coins carrés en standard,
- Coins arrondis sur demande.

### Cinévision I

- Aisé à cintrable sur site grâce au profil du cadre spécialement étudié.

### OPTIONS

Fixations sur mesure selon vos spécifications.

Informations requises pour effectuer une cotation :

- Type de surface de projection
- Format image
- Mode de fixation
- Tous les détails liés à l'installation pouvant nécessiter une modification du produit standard.



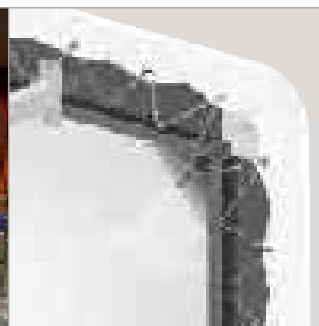
Soft Audiovisuel - Musée Millau

Laçage de la toile sur œillets à l'arrière du cadre.

Suspension rapide du cadre à ses supports, et verrouillage par rotation à 45 degrés de la pièce de jonction.



Musée Millau



Coins ronds ou carrés



Fixation rapide





## CINÉVISION II

Cinevision II : Un écran sur cadre avec laçage révolutionnaire et cadrage velours noir pour vos grandes dimensions.

### CARACTÉRISTIQUES



- Large profilé aluminium assurant rigidité et masquage de la fixation de la toile,
- Dispositif de tension de la toile simple d'utilisation,
- Fixation murale ou suspendue,
- Fabriqué sur mesure,
- Disponible en toutes dimensions,
- Cadre velours noir,

### OPTIONS

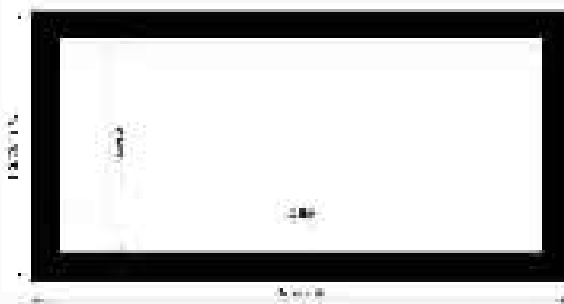
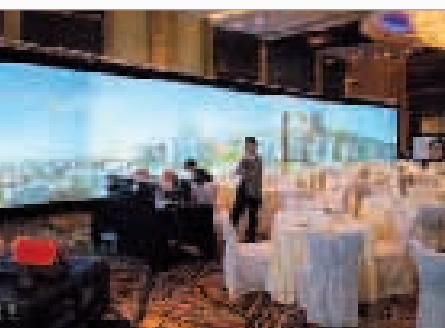
Fixations sur mesure selon vos spécifications.

Informations requises pour effectuer une cotation :

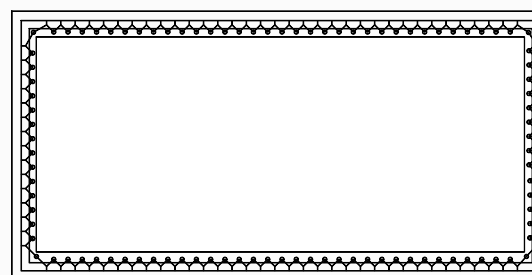
- Type de surface de projection
- Format image
- Mode de fixation
- Tous les détails liés à l'installation pouvant nécessiter une modification du produit standard.



Hôtel Shangri-La Beijing - Chine



Vue de Face



Vue de dos

## CADRES SPÉCIAUX

Simulateurs, événementiel, nous sommes à votre disposition pour étudier vos projets les plus fous.



- Simulateurs,
- Parc d'attractions,
- Événementiel,
- Muséographie.

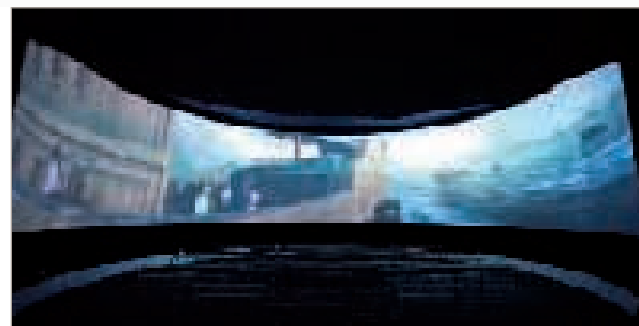
Nous réalisons des écrans sphériques, coniques, circulaires, (...), pour des fabrications de toutes tailles.

Informations requises pour effectuer une cotation :

- Type de surface de projection
- Format image
- Mode de fixation
- Tous les détails liés à l'installation pouvant nécessiter une modification du produit standard.



Écran Carte postale conique de 54 mètres. - Exposition Universelle de Shanghai - Chine



Carte postale conique Exposition Universelle de Shanghai



Écran cintré pour simulateur.



## LE MASK



Pour une installation Home cinéma sans concession !

Le Mask est un écran sur cadre avec un système de vantaux motorisés qui vous permet de vous adapter au format de diffusion de votre film.

Il accepte notamment les formats : 4:3, 16:9, 2,35:1 et 16:10.



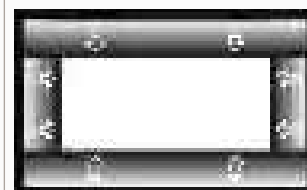
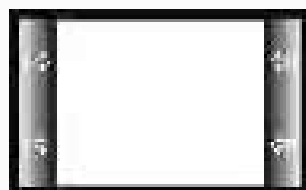
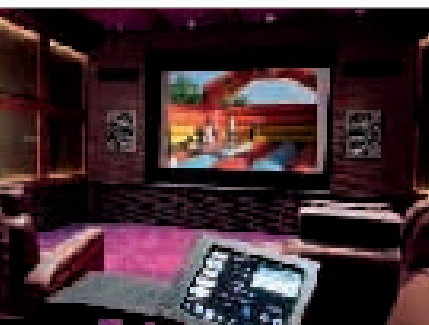
- Intégration parfaite avec sa finition velours
- Vantaux de masquage acoustiquement transparents dans le cadre d'une toile Microperf'Oray®.
- La tension par boutons pression de la toile lui confère une très grande planéité.
- 2 types de toiles sont disponibles en standard : Blanc Mat et Microperf'Oray®.

Complètement ouvert, le format de l'écran doit correspondre au format natif de votre vidéoprojecteur.

Avec deux volets horizontaux :  
La base de l'image est constante et permet 3 formats.

Avec deux volets verticaux :  
La hauteur de l'image est constante et permet 3 formats.

Avec deux volets horizontaux et deux volets verticaux :  
La hauteur et la base mobile permettent 3 formats.



Format image Ht x Base (cm)	Blanc Mat Référence	Microperf'Oray® Référence
<b>Format 4:3 A deux volets horizontaux</b>		
150 x 200	MAS01B1150200	MAS01N3150200
180 x 240	MAS01B1180240	MAS01N3180240
225 x 300	MAS01B1225300	MAS01N3225300
240 x 320	MAS01B1240320	MAS01N3240320
<b>Format 2,35:1 A deux volets verticaux</b>		
102 x 240	MAS01B1102240	MAS01N3102240
127 x 300	MAS01B1127300	MAS01N3127300
136 x 320	MAS01B1136320	MAS01N3136320
149 x 350	MAS01B1149350	MAS01N3149350
170 x 400	MAS01B1170400	MAS01N3170400
<b>Format 16:9 A quatre volets : 2 horizontaux et 2 verticaux</b>		
112 x 200	MAS01B1112200	MAS01N3112200
135 x 240	MAS01B1135240	MAS01N3135240
169 x 300	MAS01B1169300	MAS01N3169300
180 x 320	MAS01B1180320	MAS01N3180320
197 x 350	MAS01B1197350	MAS01N3197350
225 x 400	MAS01B1225400	MAS01N3225400

## CADRE HC

Chic et élégance : un revêtement de velours noir habille cet écran sur cadre aluminium.

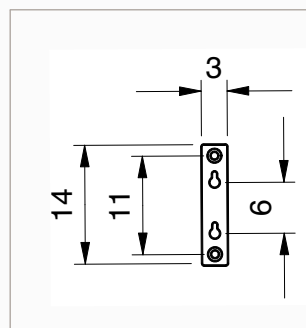
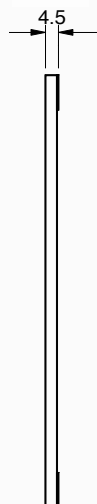
Fixation de la surface de projection par boutons pression complètement invisible sur l'arrière du cadre.

Installation simple et s'adaptant à toutes les configurations.

Encombrement hors tout :  
Format Image + 16 cm.



Format image Ht x Base (cm)	Blanc Mat Référence	Microperf'Oray® Référence	Black Contrast® Référence
<b>Format 4:3</b>			
112 x 150	CHC01B112150	CHC01N3112150	CHC01BC112150
135 x 180	CHC01B1135180	CHC01N3135180	CHC01BC135180
150 x 200	CHC01B1150200	CHC01N3150200	CHC01BC150200
180 x 240	CHC01B1180240	CHC01N3180240	CHC01BC180240
202 x 270	CHC01B1202270	CHC01N3202270	CHC01BC202270
225 x 300	CHC01B1225300	CHC01N3225300	CHC01BC225300
<b>Format 16:9</b>			
101 x 180	CHC01B1101180	CHC01N3101180	CHC01BC101180
112 x 200	CHC01B112200	CHC01N3112200	CHC01BC112200
135 x 240	CHC01B1135240	CHC01N3135240	CHC01BC135240
152 x 270	CHC01B1152270	CHC01N3152270	CHC01BC152270
169 x 300	CHC01B1169300	CHC01N3169300	CHC01BC169300



Patte de fixation



Cadre velours noir



Écran cintrable

## SPÉCIAL VIDÉO

Discret, la finesse de son profil laisse la part belle à la projection.  
Plus facile à monter ... sans outillage !

L'écran Spécial Vidéo est à la fois :

- Rigide, design et facile à monter,
- Évite l'ombre projetée du cadre sur l'image.

L'ensemble se monte et se démonte en quelques minutes sans outillage.  
Le cadre s'emboîte et se verrouille par clipsage.

La toile se fixe sur l'arrière du cadre par boutons pression.

Le Spécial Vidéo peut aussi bien être fixé au plafond, au mur ou sur des piètements fournis en option.

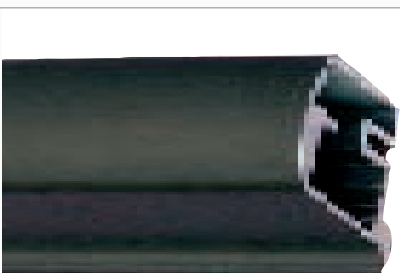


Format image Ht x Base (cm)	Blanc Mat Référence	Microperf'Oray® Référence
<b>Format 4:3</b>		
135 x 180	SPV01B1135180	SPV01N3135180
150 x 200	SPV01B1150200	SPV01N3150200
180 x 240	SPV01B1180240	SPV01N3180240
225 x 300	SPV01B1225300	SPV01N3225300
240 x 320	SPV01B1240320	SPV01N3240320
300 x 400	SPV01B1300400	SPV01N3300400

Format image Ht x Base (cm)	Black Contrast® Référence	Translucide HG Référence
<b>Format 4:3</b>		
135 x 180	SPV01BC135180	SPV01T1135180
150 x 200	SPV01BC150200	SPV01T1150200
180 x 240	SPV01BC180240	SPV01T1180240
225 x 300	SPV01BC225300	SPV01T1225300
240 x 320	SPV01BC240320	SPV01T1240320
300 x 400	SPV01BC300400	SPV01T1300400

FINITION

OPTION : pieds démontables



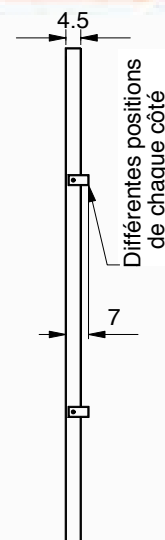
Profilé du cadre



Anodisée noire



Anodisés noirs avec correction de la parallaxe



finesse + légèreté + Simplicité



Spécial vidéo

## VALISE ULTIMATE VALISE DCR

Une gamme indispensable  
dans le cadre de vos  
événements.

Les écrans valises Ultimate et  
DCR vous offrent de grandes  
images, simples à mettre en  
oeuvre et faciles à déplacer.

Ces écrans sont parfaits pour  
la location et l'événementiel.



## Valise Ultimate

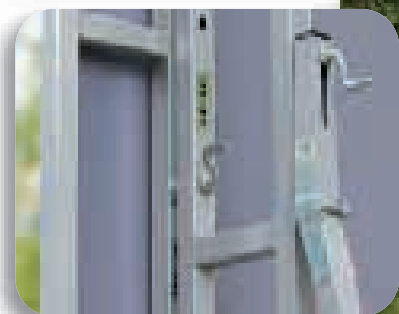
C'est l'écran idéal pour les installations temporaires. Livré avec une valise de transport en ABS très légère et résistante équipée de roulettes.

Son cadre vous garantit un montage facile grâce à ses charnières clipsables. Surface de projection tendue avec boutons pressions.

## Valise DCR

Plus rigide pour de plus grandes dimensions.

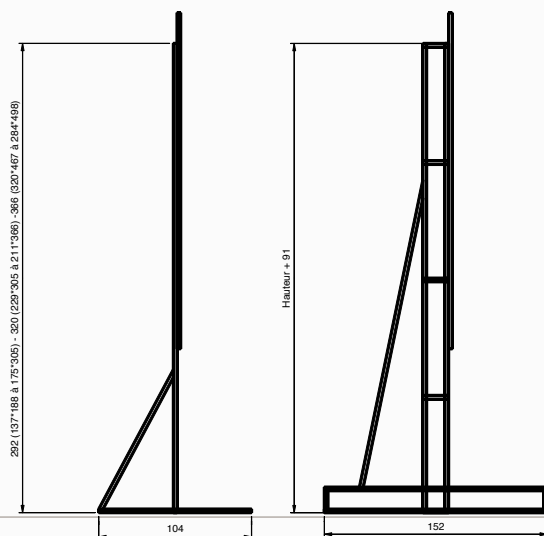
Double cadre renforcé, une structure encore plus rigide pour de plus grandes dimensions. Livrée avec 2 ou 3 valises de transport en ABS résistantes équipées de roulettes.



Valise DCR



3 versions standards disponibles : Blanc Mat, Translucide HG et DUO (incluant les 2 types de surfaces). Autres surfaces, nous consulter.



Profil de la valise ULTIMATE

Profil de la valise DCR

Taille écran en cm	Image Ht x Base	Blanc mat Référence	Translucide HG Référence	DUO blanc mat et translucide	Nombre de valise(s)
<b>VALISE ULTIMATE 4:3</b>					
137 x 188	123 x 174	VUL01B1123174	VUL01T1123174	VUL01D1123174	1*
157 x 211	144 x 197	VUL01B1144197	VUL01T1144197	VUL01D1144197	1*
183 x 244	169 x 230	VUL01B1169230	VUL01T1169230	VUL01D1169230	1*
229 x 305	215 x 291	VUL01B1215291	VUL01T1215291	VUL01D1215291	1*
274 x 366	260 x 352	VUL01B1260352	VUL01T1260352	VUL01D1260352	1*
320 x 427 <sup>PR</sup>	306 x 413	VUL01B1306413	VUL01T1306413	VUL01D1306413	1**
366 x 488 <sup>PR</sup>	352 x 474	VUL01B1352474	VUL01T1352474	VUL01D1352474	1**
<b>VALISE ULTIMATE 16:9</b>					
142 x 244	128 x 230	VUL01B1128230	VUL01T1128230	VUL01D1128230	1*
157 x 274	144 x 260	VUL01B1144260	VUL01T1144260	VUL01D1144260	1*
175 x 305	161 x 291	VUL01B1161291	VUL01T1161291	VUL01D1161291	1*
211 x 366	197 x 352	VUL01B1197352	VUL01T1197352	VUL01D1197352	1*
284 x 493 <sup>PR</sup>	271 x 484	VUL01B1271484	VUL01T1271484	VUL01D1271484	1**
<b>VALISE DCR 4:3</b>					
396 x 518	366 x 488	VDC01B1366488	VDC01T1366488	VDC01D1366488	2***
488 x 640	457 x 610	VDC01B1457610	VDC01T1457610	VDC01D1457610	2***
579 x 762	549 x 732	VDC01B1549732	VDC01T1549732	VDC01D1549732	3***
<b>VALISE DCR 16:9</b>					
480 x 830	450 x 800	VDC01B1450800	VDC01T1450800	VDC01D1450800	3***

<sup>PR</sup> : Livré avec pieds renforcés

\* : Valise 30 x 40 x 132 cm

\*\* : Valise 30 x 40 x 147 cm

\*\*\* : Valise 33 x 52 x 214 cm



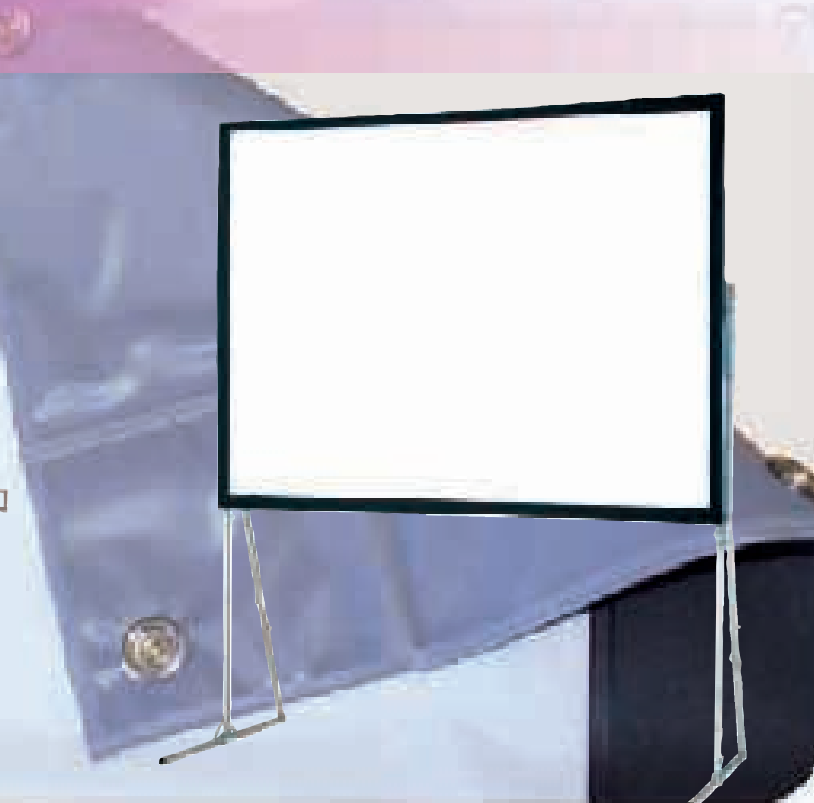
## Toiles seules



Surface de projection dans sa housse



valise DCR

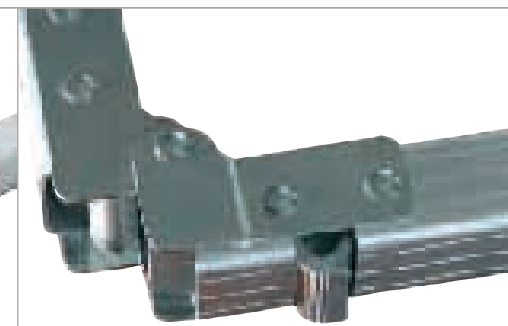
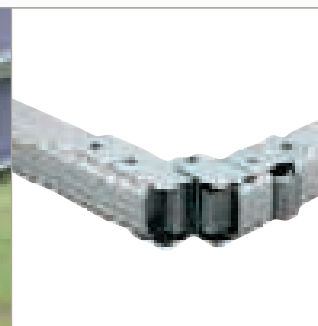


valise ULTIMATE (pieds renforcés)

Taille écran	Image Ht x Base	Blanc mat Référence	Translucide HG Référence
<b>TOILE SEULE ULTIMATE 4:3</b>			
137 x 188	123 x 174	VUL02B1123174	VUL02T1123174
157 x 211	144 x 197	VUL02B1144197	VUL02T1144197
183 x 244	169 x 230	VUL02B1169230	VUL02T1169230
229 x 305	215 x 291	VUL02B1215291	VUL02T1215291
274 x 366	260 x 352	VUL02B1260352	VUL02T1260352
320 x 427	306 x 413	VUL02B1306413	VUL02T1306413
366 x 488	352 x 474	VUL02B1352474	VUL02T1352474

<b>TOILE SEULE ULTIMATE 16:9</b>			
142 x 244	128 x 230	VUL02B1128230	VUL02T1128230
157 x 274	144 x 260	VUL02B1144260	VUL02T1144260
175 x 305	161 x 291	VUL02B1161291	VUL02T1161291
211 x 366	197 x 352	VUL02B1197352	VUL02T1197352
284 x 493	271 x 484	VUL02B1271484	VUL02T1271484

<b>TOILE SEULE DCR 4:3</b>			
396 x 518	366 x 488	VDC02B1366488	VDC02T1366488
488 x 640	457 x 610	VDC02B1457610	VDC02T1457610
579 x 762	549 x 732	VDC02B1579732	VDC02T1579732
<b>TOILE SEULE DCR 16:9</b>			
480 x 830	450 x 800	VDC02B1450800	VDC02T1450800





SUPPORTS MOTORISÉS  
pour vidéoprojecteur,

SUPPORTS FIXES  
pour vidéoprojecteur,

SUPPORTS  
pour écrans plats.

VIPRO MEDIA MIRROR

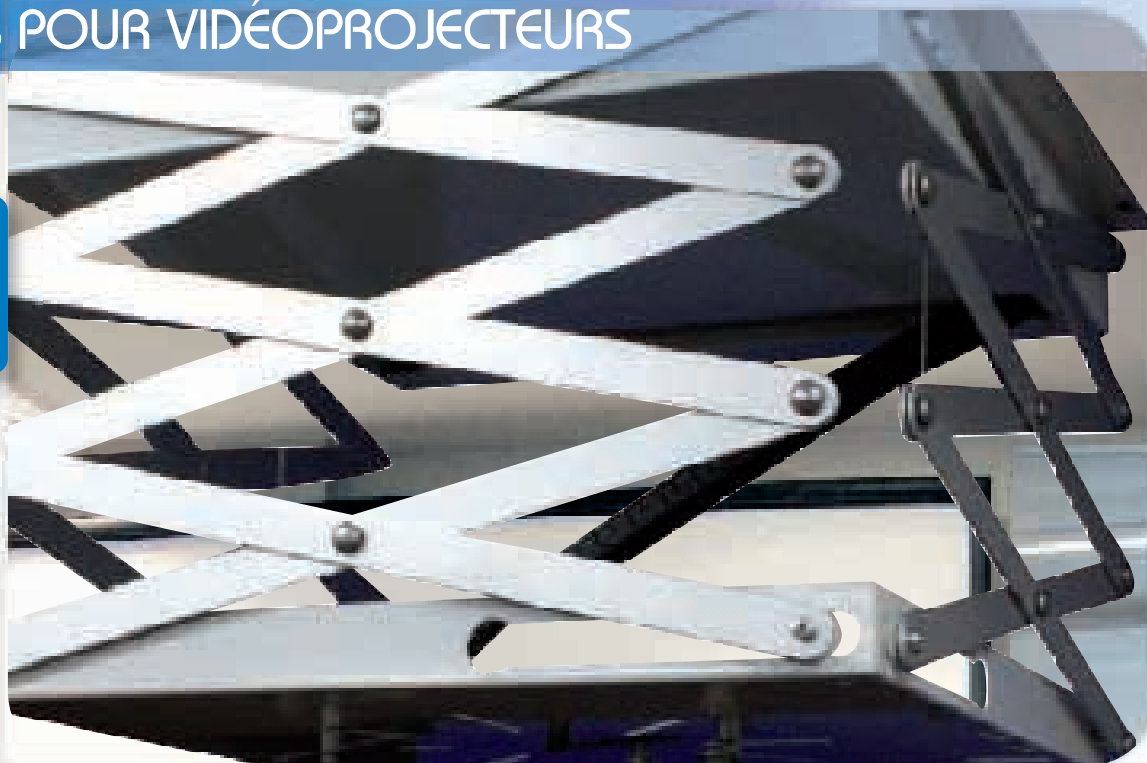
Notre gamme de supports motorisés pour vidéoprojecteurs offre une solution d'intégrations pour toutes vos installations.

Un large choix de supports fixes pour vidéoprojecteurs et écrans plats permet de s'adapter à toutes vos contraintes.

# SUPPORTS MOTORISÉS POUR VIDÉOPROJECTEURS

## Supports motorisés

Notre gamme de supports s'adapte à tous types d'intégration pour masquer ou escamoter votre vidéoprojecteur à l'intérieur de faux-plafonds.



### Mini-pantographe 10

Référence	Longueur de course
SVP0801	80 cm
Livré avec Télécommande radio	



### Mini-pantographe 20

Référence	Longueur de course
SVP0601	1m
SVP0602	2m
Livré avec Télécommande radio	



Descente maximum : 1 à 2m,  
Charge maximum : 20 kg.

Fournis :

- Télécommande HF (récepteur équipé de boutons montée/descente).

Descente maximum : 80 cm,  
Charge maxi 10 kg.

Fournis :

- Télécommande HF (récepteur équipé de boutons montée/descente),
- Cadre d'encastrement.



Télécommande radio HF

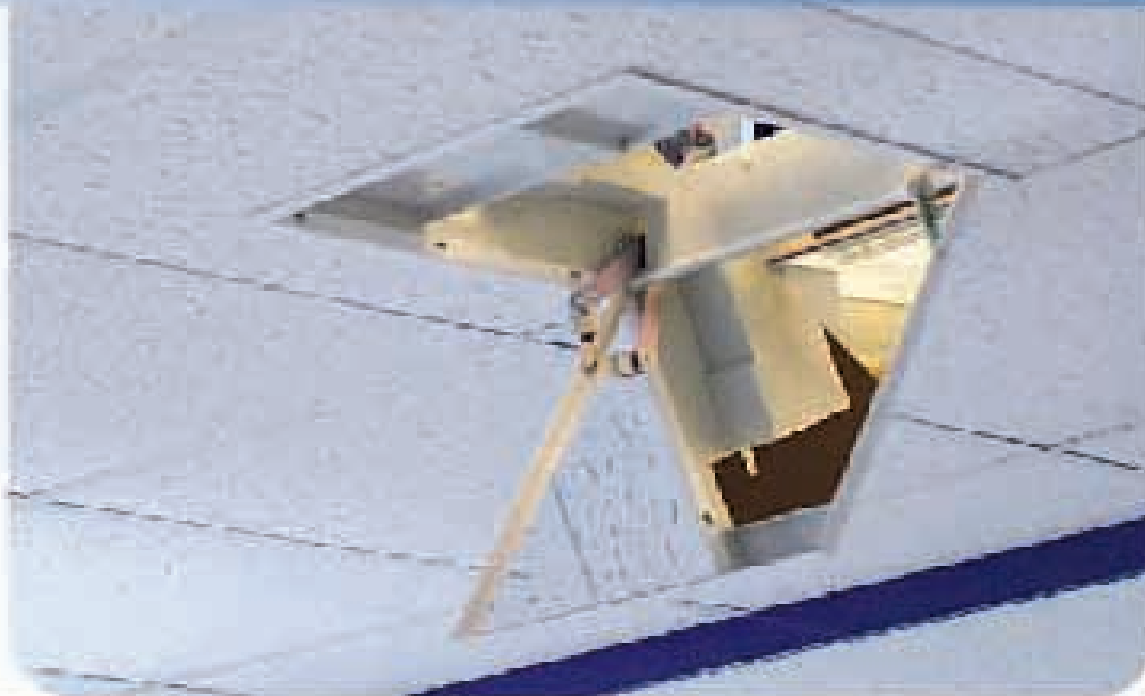


Mini-pantographe 20



Mini-pantographe 10

## Supports motorisés



Intégration parfaite,  
Invisibilité garantie,  
Faible encombrement.

Options :

- cadre d'encastrement,
- cache de finition.

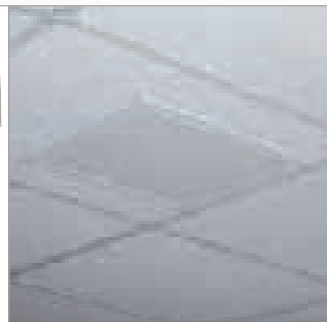
Descente maximum : 1 à 4m,  
Charge maximum : 30 kg.

Options :

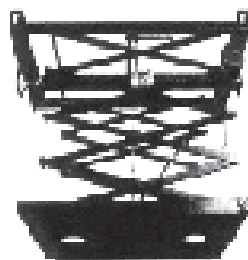
- Système ajustable pour accroche faux plafond,
- Télécommandes : HF ou IR.



Support miroir



Invisibilité



Mini-pantographe 30

### Mini-pantographe 30



Référence	Longueur de course
SVP0501	1m
SVP0502	2m
SVP0503	3m
SVP0504	4m

#### Options

SVP0PTPAT01	système d'accroche faux-plafond
OPTCOMRAD3P	radio 3 positions
OPTCOMIR3POS	infra rouge 3 positions

### Support Miroir

Référence

SVPM001

#### Options

SVPM0PT01	cadre d'encastrement
SVPM0PT02	cache de finition
SVPM0PT03	kit cadre + cache
Livré avec Télécommande radio	

# SUPPORTS FIXES POUR VIDÉOPROJECTEURS

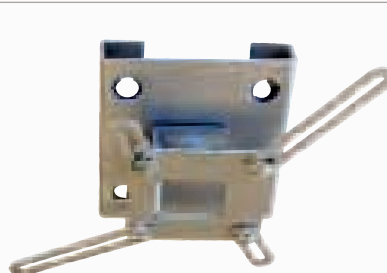
## Supports plafond fixes



Référence	Description	Coloris
SVP002A	Support VP Kit 1	Noir
SVP002S	Support VP Kit 1	Silver
SVP002B	Support VP Kit 1	Blanc
SVP003A	Support VP Kit 2 (90 cm max.)	Noir
SVP003S	Support VP Kit 2 (90 cm max.)	Silver
SVP003B	Support VP Kit 2 (90 cm max.)	Blanc
SVP004A	Support VP Kit 3 (150 cm max.)	Noir
SVP004S	Support VP Kit 3 (150 cm max.)	Silver
SVP004B	Support VP Kit 3 (150 cm max.)	Blanc
SVP005A	Support VP Kit 4 (90 cm max.)	Noir
SVP005S	Support VP Kit 4 (90 cm max.)	Silver
SVP005B	Support VP Kit 4 (90 cm max.)	Blanc
SVP006A	Support VP Kit 5 (150 cm max.)	Noir
SVP006S	Support VP Kit 5 (150 cm max.)	Silver
SVP006B	Support VP Kit 5 (150 cm max.)	Blanc
SVP010A	Support VP Kit 6 (90 cm max.)	Noir
SVP010S	Support VP Kit 6 (90 cm max.)	Silver
SVP010B	Support VP Kit 6 (90 cm max.)	Blanc
SVP011A	Support VP Kit 7 (150 cm max.)	Noir
SVP011S	Support VP Kit 7 (150 cm max.)	Silver
SVP011B	Support VP Kit 7 (150 cm max.)	Blanc

### SUPPORTS PLAFOND FIXES

- Possibilité d'aligner l'axe de fixation sur l'axe de projection.
- Réglages indépendants de rotation, inclinaison, horizontalité.
- Charge maxi 20 kg.
- Disponible en: silver, noir ou blanc



kit 1



kits 2 à 5



Modèle pour attache sur pont lumière, kits 6 et 7

- Kit 1 :** fixation universelle attache courte.
- Fixation directe sous plafond.
- Kit 2 :** fixation universelle attache réglable 7 à 90 cm.
- Tubes 30 et 35 mm avec possibilité de recoupe
- Platine plafond avec réglages indépendants.
- Kit 3 :** fixation universelle attache réglable 7 à 150 cm.
- Kit 4 :** idem Kit 2+passage de câbles.
- tubes diam. 45 et 50 mm.
- Kit 5 :** idem Kit 3+passage de câbles.
- Kit 6 :** idem Kit 4+attache pour pont lumière
- Kit 7 :** idem Kit 5+attache pour pont lumière

## Supports muraux pour vidéoprojecteurs à courte focale

Ces supports sont destinés à être fixés au dessus de l'écran ou du tableau interactif.



Référence	Description
SVP008	Support VP courte focale réglable 30-60cm
SVP009	Support VP courte focale réglable 60-120cm

### SUPPORTS MURAUX

#### pour vidéoprojecteurs à courte focale

Les longueurs disponibles permettent de s'adapter à tous les vidéoprojecteurs courte focale du marché.

- Bras pivotant (+/-90°) sur SVP009
- Structure en acier



SVP008



SVP009

- Distance au mur : 16 mm



Réf. : SPL025, 26, 27



- Distance au mur : 30mm
- Inclinaison progressive de 0 à 25°



Réf. : SPL028

- Distance au mur : 42mm
- Inclinaison progressive de 0 à 25°
- Orientation progressive +/- 90°



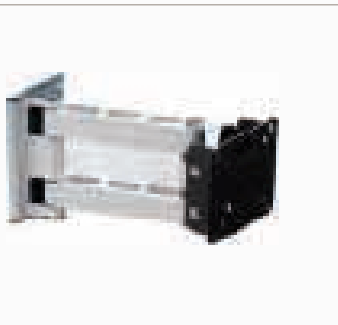
Réf. : SPL029

## Supports orientables pour écrans au standard VESA :

- Livré avec plaque VESA 50, VESA 75, VESA 100 et adaptateur VESA 200x100
- Extra-plat contre le mur en position repliée
- Inclinaison +5°/-20°



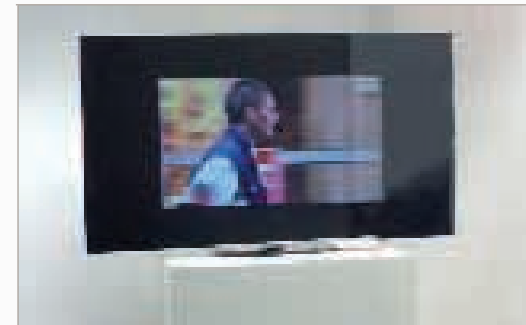
Réf. : SPL016



Réf. : SPL017

## Vipro Media Mirror :

Compatible avec tous les écrans plats.



Réf. : Vipro media mirror

## Supports universels pour écrans plats de grande taille

Support mural spécial pour écran SUM / LED de 19" à 65".



- Extra-plat : l'écran est au plus près du mur.
- Ajustement de l'horizontalité de la platine murale.
- Niveau à bulle intégré.
- Système de sécurité anti-dérachement de l'écran avec verrouillage automatique de l'écran et cordon de déverrouillage ajustable.
- Signal de verrouillage du support sur la platine murale.
- Compatibles avec les écrans munis de connectiques arrières perpendiculaires à l'écran.
- Visserie pour écrans plats et pour matériaux pleins et creux (briques, parpaings) hors placé fournie.

Référence	Description	Charge max.
SPL025	pour écran 19 à 32" Vesa 75-200	30kg
SPL026	pour écran 30 à 50" Vesa 200-400	50kg
SPL027	pour écran 42 à 65" Vesa 200-600	70kg
SPL028	inclinable - 30 à 55"	30kg
SPL029	inclinable + orientable - 30 à 55"	30kg

## Supports orientables pour écrans au standard VESA

Extra plat contre le mur en position repliée.

- Fixation murale 4 points sécurisée.
- Livré complet avec visserie.



Référence	Description	Coloris
SPL016	Support mural pour écran plat LCD 1 axe	Silver
SPL017	Support mural pour écran plat LCD 2 axes	Silver

## Vipro media mirror

Vipro Media Mirror vous permet de dissimuler votre écran derrière un miroir traité qui laisse apparaître l'image lorsque votre écran plat est allumé. Écran éteint, vous ne voyez plus qu'un miroir décoratif. Fabrication sur mesure en fonction de vos contraintes et des dimensions de l'écran plat.

# LES FAUTEUILS HOME CINÉMA

BIO  
ZOOM  
TRAVELLING  
CINÉCLUB  
CLUB ROUGE

Depuis plusieurs années maintenant, Oray, fort de son expérience dans le marché du home cinéma et des salles de conférence haut de gamme, a développé une collection complète de fauteuils.

Leur niveau de confort, le choix des finitions et la qualité de fabrication seront la haute couture de votre installation.



Les fauteuils Home Cinéma sont le fruit de l'alliance de 2 savoir-faire : ORAY par son expérience dans les accessoires Home Cinéma et VARIATION par la qualité et le confort incontestable de ses fauteuils.

Installateur : Mchel Sonnier



2012 **innovation**  
**ORAY**

BIO

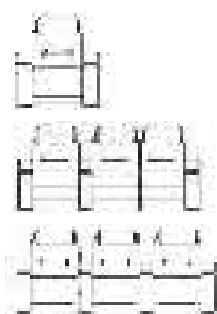
Design futuriste

## CARACTÉRISTIQUES

- Un dossier inclinable jusqu'à 160°
- Fauteuil monocoque avec double motorisation permettant une gestion indépendante du dossier et du repose jambes.
- Pilotage des deux mouvements par télécommande.
- Tête inclinable pour un meilleur maintien des cervicales.
- Mousse de qualité Bultex.
- Produits certifiés NF et garantis 2 ans.
- Compatible D-BOX.



La grande modularité des fauteuils ORAY permet de composer des installations sur mesure : les utilisateurs choisiront une composition de fauteuils indépendants, ou de canapés en rang, séparés ou non par des accoudoirs.



TÉLÉCOMMANDE des fauteuils intégrée dans les accoudoirs.



Revêtements de grande qualité

## ZOOM

et son design contemporain

### CARACTÉRISTIQUES COMMUNES ZOOM ET TRAVELLING

- Un dossier inclinable jusqu'à 160°
- Fauteuil monocoque avec double motorisation permettant une gestion indépendante du dossier et du repose-jambes.
- Pilotage des deux mouvements par télécommande.
- Tête réglable en hauteur pour s'adapter à toutes les tailles et en deux parties pour un meilleur maintien des cervicales
- Mousses de qualité Bultex
- Accoudoirs pouvant comporter de vastes espaces de rangement.
- Produits certifiés NF et garantis 2 ans.

Votre fauteuil répondra au doigt et à l'œil pour s'adapter au mieux à votre morphologie.

### OPTIONS

- Des portes gobelets en bois massif sont insérées dans l'accoudoir sur demande pour le zoom et le travelling.
- Compatibilité D-BOX.



Compatibilité **D-BOX**

Cadre en option

## TRAVELLING

et ses formes douces

Pas un détail n'a été laissé au hasard comme leur ergonomie, leur facilité de mise en place, leur design ou leur rapport qualité/prix.

Un très large choix de coloris de cuirs pleine fleur et de tissus répond à la décoration de votre installation (voir page 54). Échantillons sur demande.

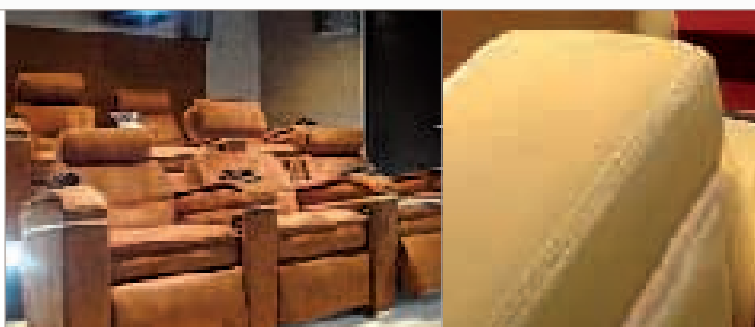
### OPTIONS

- Des portes gobelets en bois massif sont insérés dans l'accoudoir sur demande pour le zoom et le travelling.
- Compatibilité D-BOX.

PORTES GOBLETS  
Zoom et Travelling



en bois massif, insérés dans  
l'accoudoir sur demande



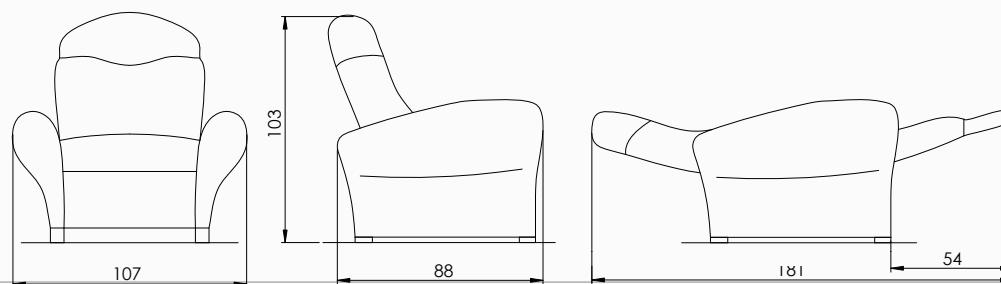
Optim'home - D-BOX Travelling

## CINÉCLUB

Pour une salle Home Cinéma résolument rétro.

### CARACTÉRISTIQUES

- Un dossier inclinable jusqu'à 160°
- Fauteuil monocoque avec double motorisation permettant une gestion indépendante du dossier et du repose-jambes.
- Pilotage des deux mouvements par télécommande.
- Tête réglable en hauteur pour s'adapter à toutes les tailles et en deux parties pour un meilleur maintien des cervicales
- Mousses de qualité Bultex
- Produits certifiés NF et garantis 2 ans.
- Compatible D-BOX (avec modifications).





Conception :  
Michel Sonnier

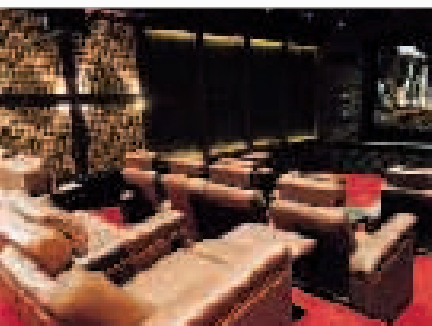
## CLUB ROUGE

Comme au cinéma !

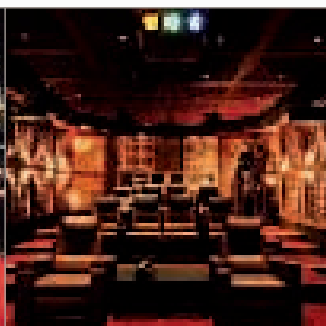
- Assise fixe.
- Dossier et assise large pour un meilleur confort.
- Porte gobelet intégré.



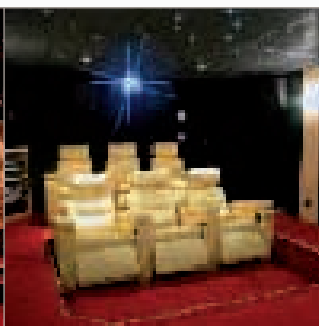
Référence	Désignation
FAUT002R	Fauteuil club rouge



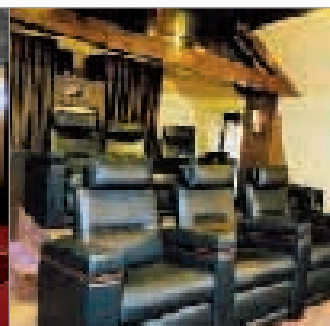
Conception :  
Michel Sonnier



Conception :  
Michel Sonnier



Installateur :  
[www.votrecinema.fr](http://www.votrecinema.fr)



Conception :  
Michel Sonnier

## CUIRS

2 qualités de cuirs pleine fleur sont disponibles : Tradition ou Prestige, ainsi qu'une large palette de coloris.

Échantillons sur demande.

## LISERÉS BOIS

Les liserés bois sont disponibles en cinq teintes. Ils permettent de finir harmonieusement votre fauteuil et d'être coordonnés avec votre salle.

## TISSUS

Votre fauteuil répondra à vos exigences esthétiques grâce à un large choix de tissus.





# CONDITIONS GÉNÉRALES DE VENTE

## 1 GÉNÉRALITÉS

Les présentes conditions générales codifient les usages commerciaux de la profession en vigueur pour la vente de mobilier professionnel.

Les présentes conditions générales s'appliquent aux relations contractuelles entre la société fournisseur ORAY, ci-après dénommée « le Fabricant » et la société cliente, ci-après dénommée « l'Acheteur ».

Elles sont conformes aux dispositions du Code de commerce issues de la loi NRE du 15 mai 2001 et de la loi « Dutreil » du 2 août 2005. Conformément à l'article L441-6 du code de commerce, les conditions générales de vente constituent le socle de la négociation commerciale. Le Fabricant ne peut y renoncer par avance.

Toute dérogation aux présentes conditions générales doit faire l'objet d'une acceptation écrite du Fabricant la visant expressément. Sauf accord contraire exprès, une dérogation aux présentes conditions générales ne vaut que pour le contrat pour lequel elle a été demandée et acceptée. On entend par « écrit » au sens des présentes conditions générales, tout document établi sur support papier, électronique ou par télécopie. Le fait que le Fabricant ne se prévale pas à un moment donné d'une quelconque des clauses des conditions générales ne peut être interprété comme valant renonciation à s'en prévaloir ultérieurement.

De même, la nullité de l'une quelconque des clauses des présentes conditions n'affectera pas la validité des autres clauses. Le Fabricant sera en droit d'établir, le cas échéant, des conditions générales de vente différenciées par catégorie d'acheteurs.

L'Acheteur respectera les accords de distribution exclusive ou sélective conclus avec des partenaires locaux.

Le Fabricant se réserve le droit de modifier les conditions générales sous réserve de la notification à l'Acheteur dans le délai de deux mois précédant leur application effective.

## 2 CHAMP D'APPLICATION

Les relations contractuelles entre le Fabricant et l'Acheteur seront régies par les documents suivants :

- les présentes conditions générales,

- les documents du Fabricant complétant les présentes conditions générales,

- les conditions particulières acceptées par les deux parties,

- la commande acceptée par le Fabricant

- le bon de livraison

La facture.

Les prix, renseignements et caractéristiques figurant sur les catalogues, circulaires, prospectus, fiches techniques ou autres documents, sont donnés à titre indicatif sur ces documents et ne sauraient en aucun cas être considérés comme des offres fermes. Le Fabricant se réserve, par ailleurs, le droit à tout moment et sans préavis, de réaliser sur tout produit les modifications ou améliorations qu'il juge nécessaires, sans que l'Acheteur puisse se prévaloir d'un préjudice quelconque.

## 3 COMMANDES

**3.1 - Commande.**

La commande n'est validée que sous réserve d'acceptation par le Fabricant.

Toute commande acceptée par le Fabricant sera réputée entraîner acceptation par l'Acheteur de l'offre du Fabricant. L'Acheteur est également réputé être valablement engagé par les actes accomplis par les membres de son personnel.

Toute commande de matériels hors standard sera accompagnée d'un acompte de 50%.

**3.2 - Annulation ou modification de commande.**

La commande représente l'acceptation de l'offre par l'Acheteur et, conformément au droit commun, elle est intangible. L'Acheteur ne peut la retirer ou l'annuler, quel qu'en soit le motif.

Tout versement à la commande est un acompte, définitivement acquis au Fabricant.

Les modifications et adjonctions à la commande, notamment concernant les délais de livraisons, les quantités, ou les produits, sont soumises à l'accord exprès du Fabricant, qui fera savoir à l'Acheteur quelles en sont les conditions et les conséquences sur les conditions commerciales.

**3.3 - Ouverture et maintien de compte, situation financière.**

Le Fabricant se réserve la faculté de subordonner l'ouverture et le maintien de compte à l'obtention, auprès de l'Acheteur, de documents comptables,

financiers et juridiques et, le cas échéant, de garanties.

Le Fabricant se réserve le droit d'exiger le paiement total ou partiel au moment de la passation de commande si la situation financière de l'Acheteur le justifie.

## 4 PRIX

**4.1 - Prix applicable, facturation minimale, catalogue.**

Les prix s'entendent hors taxes, hors frais de port et au tarif en vigueur au jour de la passation de commande ou au jour de la date de livraison si celle-ci est demandée pour une date ultérieure au changement de tarif.

La modification de tarif sera communiquée à l'Acheteur dans un délai de 2 mois précédant sa mise en application.

Sauf accord préalable sur un prix déterminé, toute livraison de produits catalogués est facturée au prix mentionné sur l'accusé de réception de commande. Le Fabricant se réserve la faculté d'instaurer un montant minimum de facturation pour les commandes de faible importance, en raison de frais administratifs de traitement des commandes.

**4.2 - Franco de port.**

Pour les commandes supérieures à 300 euros net hors taxes livrables en France Métropolitaine sauf pour les écrans d'un format supérieur ou égal à 4 m de base, les livraisons sur rendez-vous et les commandes de quantitatifs nécessitant un affrètement. Les livraisons se feront par messagerie sous 72h. Pour une livraison expresse, une majoration de 50 euros sera facturée.

**4.3 - Remises, rabais et ristournes.**

Les tarifs, conditions et barèmes de remises et ristournes sont communiqués par le Fabricant à l'Acheteur sur simple demande. Les remises, rabais, ristournes n'auront d'effet qu'après leur signature et ne pourront être appliquées de manière rétroactive.

Les rémunérations qui pourraient être accordées le cas échéant à l'Acheteur ne sont pas régies par les conditions générales de vente. Elles feront l'objet d'un accord séparé, préalable, et correspondront à des services commerciaux ou prestations effectivement rendus et proportionnés.

Les ristournes conditionnelles différées ne sont acquises que dans la mesure où l'Acheteur aura rempli l'ensemble de ses obligations contractuelles, et notamment le respect des conditions de règlement.

**4.4 - Imprévision**

En cas de survenance d'un événement extérieur à sa volonté compromettant l'équilibre du contrat, le Fabricant pourra réviser ses prix selon des modalités prédéterminées par les parties (notamment en cas de variation du cours des matières premières, modification des droits de douanes, modification du cours des changes, évolution des législations).

## 5 TRANSPORTS, EMBALLAGE, FRAIS, ASSURANCES

Les écrans voyagent aux risques et périls de l'Acheteur.

Il appartient à l'Acheteur de vérifier les expéditions à l'arrivée et d'exercer, s'il y a lieu, ses recours contre les transporteurs, même si l'expédition a été faite franco. Conformément à l'article L133-3 du code de commerce, il appartient à l'Acheteur de formuler ses réserves au transporteur dans les 3 jours de la réception des marchandises, par lettre recommandée avec accusé de réception. Pour être admises, les réclamations sur la composition, la quantité des produits livrés, leur non-conformité avec le bordereau d'expédition ou l'état des produits devront être notifiées comme réserves sur le bordereau d'expédition à l'arrivée de la marchandise, contresigné par le chauffeur et notifiées au Fabricant simultanément, sans préjudice des dispositions de l'article L133-3 du code de commerce. Tout revendeur devra impérativement faire état de ces dispositions auprès de son propre client.

La mention « sous réserve de déballage » n'a aucune valeur vis-à-vis du transporteur et ne pourra être admise comme réserve. Dans le cas où l'Acheteur a déballé et le transport et en assume le coût, l'Acheteur prendra à sa charge toutes les conséquences pécuniaires d'une action directe du transporteur à l'encontre du Fabricant.

## 6 LIVRAISON

**6.1 - Conditions de livraison.**

Les conditions de livraison et de logistique pourront faire l'objet d'un accord particulier entre le Fabricant et l'Acheteur.

**6.2 - Délais.**

Les délais de livraison sont toujours donnés à titre indicatif. Ils courent à partir de la plus tardive des dates suivantes : l'acceptation de la commande, la réception des informations nécessaires à la bonne exécution du contrat, ou de la réception de l'acompte que l'Acheteur s'était engagé à remettre. Si la commande indique un délai de livraison, les parties devront prendre en considération les contraintes logistiques et/ou administratives émanant de l'Acheteur et des prestataires.

Ces délais pourront être remis en cause dans le cas de survenance de circonstances indépendantes de la volonté du Fabricant, ou de cas de force majeure.

## 7 RETOURS

Un retour, à savoir la reprise de marchandises et la constatation d'un avoir au profit de l'Acheteur, ne peut être effectué que sur un accord exprès, préalable et écrit du Fabricant. Le fait pour le Fabricant d'avoir consenti à un retour pour tel produit, ne confère pas à l'Acheteur le droit d'obtenir un retour pour d'autres produits, même identiques.

Dans le cas où le Fabricant a consenti au retour, celui-ci devra notamment répondre aux conditions cumulatives suivantes :

- le retour n'est admis que pour les produits figurant au catalogue du Fabricant en vigueur lors de la demande de retour

- l'Acheteur devra retourner le produit en port payé, à ses frais et risques

- le retour est à faire au lieu indiqué par le Fabricant

- le produit devra être retourné en parfait état, protégé ou emballé dans son emballage d'origine

- le retour donne lieu à l'établissement d'un avoir correspondant au prix des produits concernés, après vérification de l'état des produits, moins une retenue forfaitaire au titre du traitement administratif du retour.

Dans le cas d'une fabrication d'un produit réalisé sur cahier des charges répondant aux spécifications techniques (notamment le choix des finitions, des dimensions ou coloris) demandées par le Client, ces dispositions ne sont pas applicables.

Dans le cadre d'un retour pour réparation en SAV et renvoi à l'Acheteur, les mêmes accords et conditions s'appliquent à l'exception de l'établissement de l'avoir et avec le cas échéant, l'acceptation du devis de réparation.

## 8 CONDITIONS DE PAIEMENT

**8.1 - Délais et retards de paiement.**

Les paiements sont faits au domicile fixé par le Fabricant et selon les modalités convenues entre les parties. Les paiements ont lieu au 30e jour suivant la date de livraison. Les acomptes seront toujours payés au comptant.

Les paiements ne peuvent être retardés sous quelque prétexte que ce soit, y compris en cas de litige.

Tout retard donnera lieu à l'application, au profit du Fabricant, d'un intérêt de pénalités de retard égal au taux de refinancement le plus récent de la Banque Centrale Européenne majoré de sept points.

Seul l'encaissement effectif sur le compte du Fabricant est considéré comme un paiement. En conséquence, l'Acheteur devra prendre toutes les dispositions nécessaires pour s'assurer de l'encaissement effectif à la date de règlement convenue entre les parties.

Conformément à l'article L442-6 I 8° du code de commerce, l'Acheteur s'interdit de pratiquer une quelconque déduction, pour quelque motif que ce soit, sur les factures qui sont dues au Fabricant, sans l'accord exprès et préalable de ce dernier.

**8.2 - Escompte.**

Les paiements anticipés sont effectués sans escompte sauf accord particulier. En aucun cas l'Acheteur ne pourra s'octroyer un escompte de sa propre initiative.

A défaut, pour le Fabricant de lui avoir accordé un escompte, l'Acheteur ne sera pas autorisé à compenser, sous quelque forme que ce soit, une réduction des délais de règlement ou un paiement anticipé par rapport à la date de règlement indiquée sur les factures.

## 9 CLAUSE DE RESERVE DE PROPRIETE

Le Fabricant conserve la propriété des produits livrés jusqu'au paiement effectif de l'intégralité du prix en principal et accessoires, le défaut de paiement de l'une quelconque des échéances pourra entraîner la revendication de ces produits.

Ces dispositions ne font pas obstacle, à compter de la livraison, au transfert à l'Acheteur de risques de perte ou de détérioration des produits ainsi que des dommages qu'ils pourraient occasionner.

## 10 RUPTURE ET MODIFICATION DES RELATIONS

En cas :

- de vente, cession, mise en nantissement ou apport en société de son fonds de commerce ou de ses produits par l'Acheteur, changement dans la détention de la majorité de son capital, fusion, scission ou apport partiel d'actif – dont l'Acheteur devra informer le Fabricant - de tout manquement de l'Acheteur à l'une de ses obligations et notamment d'incident dans les paiements ou d'acceptation d'une traite hors du délai de 7 jours qui est d'usage dans la profession, comme en cas d'insolvabilité,

- en cas de dégradation de la situation financière de l'Acheteur constatée par un établissement financier et attestée par un retard de paiement ou quand la situation financière diffère sensiblement des données initialement mises à disposition, le Fabricant sera en droit sans mise en demeure :

- de considérer que toutes les sommes dues deviennent immédiatement exigibles

- de suspendre toute livraison

- de mettre fin aux contrats en cours ou même de cesser toute relation commerciale avec l'Acheteur et avec les sociétés qui lui sont liées.

## 11 CONDITIONS D'INSTALLATION

Dans le cas où le Fabricant doit effectuer l'installation du produit sur le site du Client, celui-ci devra fournir toutes les informations utiles à la pose et au montage de ces produits.

Dans le cadre de son devoir de coopération, le Client devra impérativement indiquer au Fabricant toutes les contraintes relatives notamment à la fixation et au support des produits à installer. A défaut, la responsabilité du Fabricant ne pourra être engagée. Dans tous les cas, l'Acheteur est responsable de l'exécution des travaux préparatoires à la mise en place du matériel ORAY sur le site.

Le Fabricant n'assume pas la pose de l'électricité sur les chantiers. Ses installateurs sont uniquement habilités à raccorder les moteurs électriques de ses matériels aux installations électriques prévues par l'acheteur.

De même façon, le Fabricant ne prend pas à sa charge la dépose et la repose de faux plafonds quand l'installation le nécessite.

## 12 GARANTIES ET RESPONSABILITE

**12.1 - Défauts ouvrant droit à la garantie.**

Sans préjudice de l'application, le cas échéant, de la garantie légale des vices cachés résultant de l'article 1641 du Code Civil, le Fabricant s'engage à remédier à tout défaut de fonctionnement provenant d'un défaut dans la conception, ou la réalisation des produits, et dans la limite des dispositions ci-après.

La garantie du Fabricant consiste à remplacer ou rembourser les produits défectueux, au choix du Fabricant, à l'exclusion de toute indemnité, de dommages intérêts et frais de déplacement et rapatriement des produits.

**12.2 - Restrictions de garantie**

La garantie ne s'applique pas :

- aux éléments qui, par la nature de leurs matériaux ou de leur fonction, subissent une usure,

- en cas de détériorations ou d'accidents qui proviendraient

- d'une installation ou d'une utilisation par l'Acheteur ou un tiers non conforme aux règles de l'art

- du non respect des notices d'utilisation ou de maintenance,

- de défauts de surveillance, de stockage ou d'entretien,

- d'une modification ou intervention de l'Acheteur sur le produit d'origine.

Elle ne s'applique pas en cas de non paiement de l'Acheteur, et il ne peut s'en prévaloir pour en suspendre ou différer ses paiements.

**12.3 - Durée et point de départ de la garantie.**

La garantie contractuelle ne s'applique qu'aux défauts qui se seront manifestés pendant une période de 2 ans à compter de la date de la facture faite à l'utilisateur ou à compter de la date de la mise en service si celle-ci est antérieure.

La réparation et les remplacements effectués dans le cadre de la garantie ne font pas courir une nouvelle durée de garantie et ne prolongent pas la garantie initiale.

**12.4 - Obligations de l'Acheteur.**

L'Acheteur communiquera à ses propres clients les conditions de la présente garantie.

Pour que la garantie puisse s'appliquer, l'Acheteur veillera à ce que le Fabricant soit informé, sans retard et par écrit, des défauts imputés au produit et fournir toutes justifications quant à la réalité de ceux-ci. Il veillera également à ce que le Fabricant bénéficie de toute facilité pour procéder à la constatation de ces défauts et pour y porter remède le cas échéant. Il doit en outre s'abstenir, sauf accord exprès du Fabricant, d'effectuer lui-même ou de faire effectuer par un tiers la réparation ou le remplacement des pièces défectueuses.

**12.5 - Responsabilité**

La responsabilité du Fabricant est strictement limitée à son obligation de garantie ainsi définie.

Elle est limitée, toute cause confondue à l'exception des dommages corporels et de la faute lourde, au montant des sommes perçues au titre du contrat.

Il ne sera tenu à aucune indemnisation, y compris pour dommages matériels ou indirects tels que notamment manque à gagner, perte d'utilisation, perte de revenu, réclamation de tiers, etc.

## 13 CONTESTATIONS LOI APPLICABLE

A défaut d'accord amiable, il est de convention expresse que tout litige relatif au contrat sera de la compétence exclusive du tribunal de commerce

