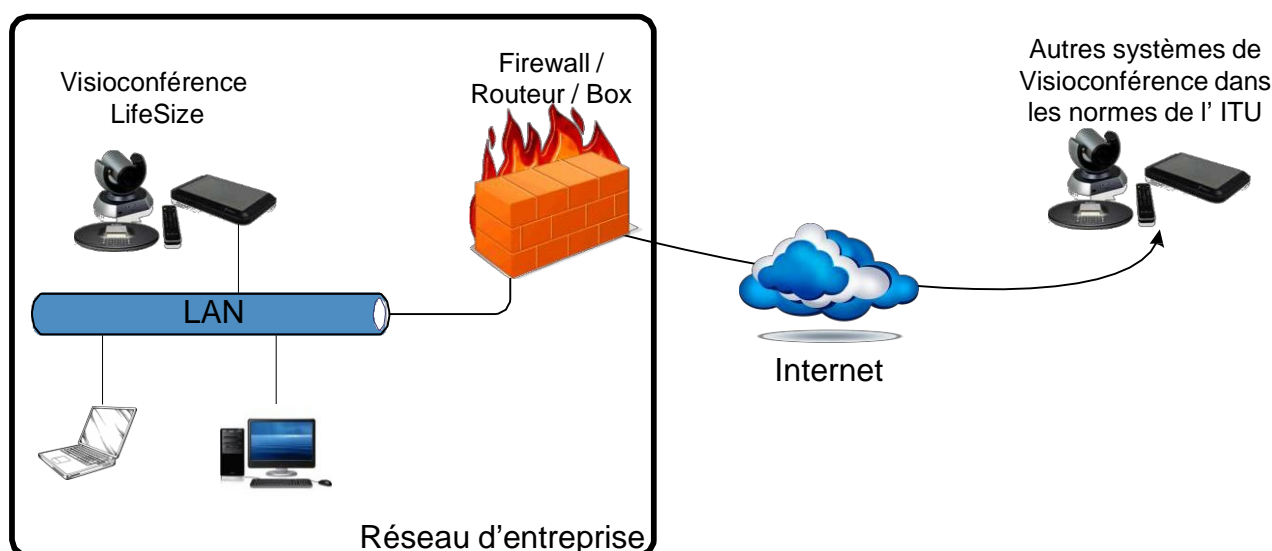


LifeSize configuration requise Firewall /Routeur **Gamme 220 & ICON 600**

Option N° 1 :

Le système LifeSize est sur le LAN privé derrière le Firewall /Routeur, et utilise une adresse IP privée.



Configuration du réseau:

1 Sur le Firewall/Routeur

- 1.1** Transférer le port TCP (bidirectionnel) 1720 (Protocole H323) vers l'adresse IP privée du système LifeSize.
- 1.2** Transférer le port UDP (bidirectionnel) 5060 (Protocole SIP) vers l'adresse IP privée du système LifeSize.
- 1.3** Transférer les ports TCP (bidirectionnel) 60 000 et 60 100 vers l'IP privé du système LifeSize. Si vous avez d'autres services sur ces ports, vous pouvez ouvrir 2 autres ports TCP sur la plage de 60 000 à 64 999.
- 1.4** Transférer les ports UDP (bidirectionnel) 60 000 à 60 100 vers l'IP privé du système LifeSize. Si vous avez d'autres services sur ces ports, vous pouvez ouvrir 100 autres ports UDP sur la plage de 60 000 à 64 999.

- 1.5 (Option) Transférer le port 443 (Protocole HTTPS) vers l'adresse IP privée du système LifeSize afin de pouvoir avoir accès à distance à la page web de configuration de votre codec de visioconférence.

>> Valable uniquement pour la gamme 220

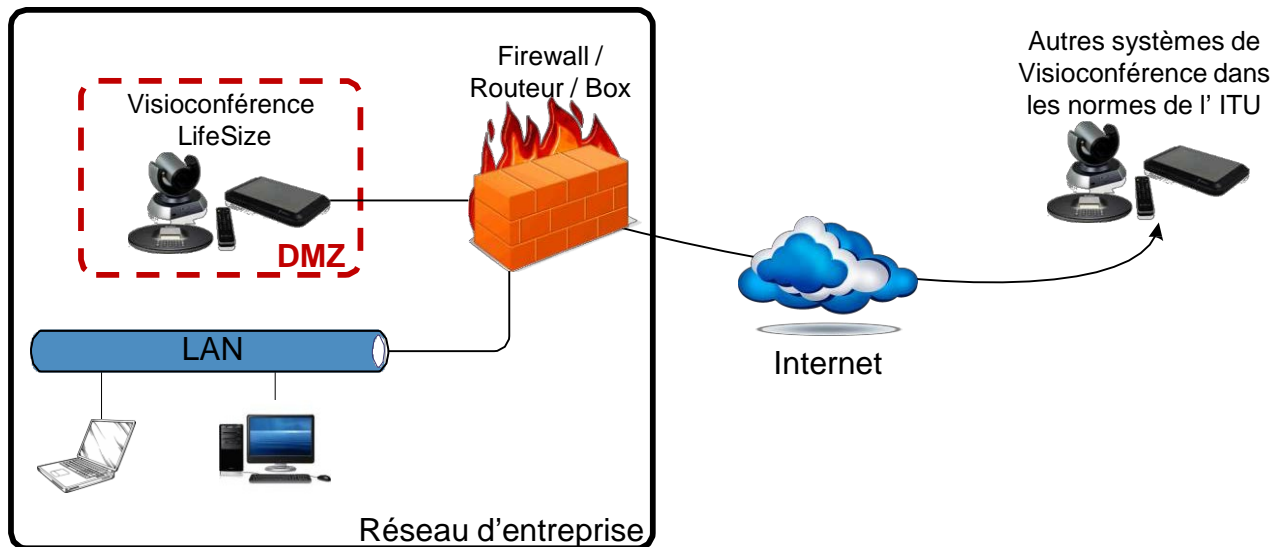
(Note : 2 x TCP + 8 x UDP = le nombre minimum de ports requis pour un système point à point appel en vidéo H.323. Sur un système multipoint, il faudra ouvrir 2 TCP et 8 UDP supplémentaires par site disponible, ex : avec un Team220 on veut 6 TCP et 24 UDP).

2 Sur le système LifeSize

- 2.1 Menu Système - Préférences administrateur -> Réseau -> NAT
- 2.2 Activer NAT statique, et entrez l'adresse IP publique du Firewall/Routeur
- 2.3 Menu Système - Préférences administrateur -> Réseau -> Ports réservés.
- 2.4 Entrer les mêmes ports TCP et UDP que vous avez choisi dans les étapes 1.1 à 1.4 ci-dessus.

Option N° 2 :

Le système LifeSize est sur une DMZ derrière le Firewall /Routeur, utilisant une adresse IP Publique.

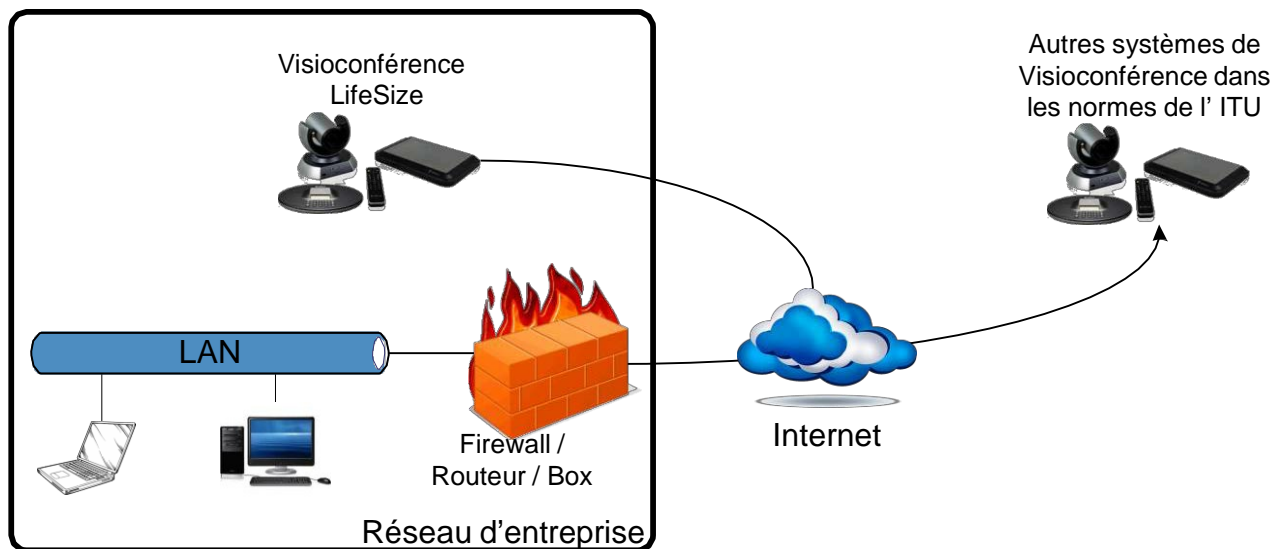


Sur les « boxs » des FAI (type freebox, livebox, ...) les boxs ne permettent pas de créer une DMZ avec IP publique sur le terminal. Le terminal a toujours une IP privée derrière un NAT, mais on n'est plus obligé de créer des règles pour les ports TCP et UDP puisque tout le trafic est dirigé par défaut vers l'IP privée du terminal.

Dans ce cas où le routeur que vous utilisez nécessite que les ports soient redirigés dans une création de DMZ, il vous faudra donc créer les mêmes règles que dans l'option N° 1.

Option N° 3 :

Le système LifeSize est complètement en dehors du LAN et du Firewall/Routeur en utilisant une adresse IP publique comme IP fixe.



Pas de configuration de Firewall/Routeur nécessaire.